

Projekt budowlany

Inwestor: Gmina Stara Błotnica
26-806 Stara Błotnica 46

Opracował:

Grzegorz Lewandowski
inżynier budownictwa lądowego
upr. bud. § 6 ust. 1 pkt 1 i 2
Nr 79/KL/75

Opis techniczny

Przedmiotem niniejszego opracowania jest wymiana zniszczonej (popękanej i zapadniętej) posadzki oraz spękanych ścianek działowych w pomieszczeniach garażu Ochotniczej Straży Pożarnej w miejscowości Stary Kadłub.

W tym celu należy rozebrać ścianki działowe oraz zapadnięte i spękane posadzki. Następnie należy wykonać fundamenty pod projektowane nowe ścianki zgodnie z projektem.

Fundament należy wykonać z betonu B-15 zbrojony stalą STO.

Na fundamencie należy położyć izolację z papy termozgrzewalnej lub folii grubości 0,3mm a następnie wymurować ścianki grubości 12cm z gazobetonu. W ścianie graniczącej z pomieszczeniem garażu wykonać otwór na drzwi wejściowe.

Istniejącą posadzkę należy rozebrać a następnie zdjąć grunt o grubości około 30cm i wykonać nową posadzkę zgodnie z rysunkiem.

Posadzkę należy ocieplić twardym styropianem grubości 8cm EPS-200-035.

Wrota garażowe metalowe należy zdemontować i zamontować wrota garażowe segmentowe z drzwiami wejściowymi i oknami.

Wrota winny być ocieplane pianką poliuretanową oraz podnoszone przy pomocy łańcuchów od wewnątrz.

Przed zamówieniem wrót należy sprawdzić wymiary otworów na budowie.

Kolor bramy należy wykonać jako czerwony.

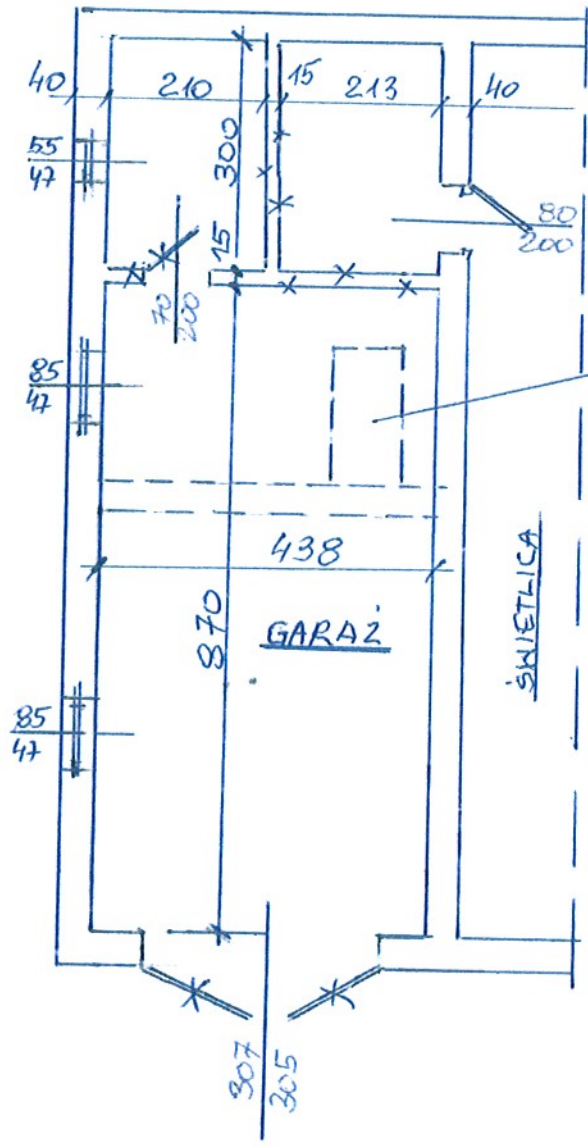
Beton płyty posadzkowej B-25 z dodatkiem durbetu i zatarciem mechanicznym, zbrojony siatką Ø8mm co 15cm krzyżowo.

W pomieszczeniach zamontować trzy lampy naścienne np.: "MODENA" 2x20W JP66 lub podobne.

Na ścianach garaży wykonać do wysokości 2,0m lamperię olejną a powyżej malowanie emulsyjne w kolorze uzgodnionym z Inwestorem.



Grzegorz Lewandowski
inżynier budownictwa lądowego
upr. bud. § 6 ust. 1 pkt 1 i 2
Nr 79/KL/75

INWENTARYZACJA
RZUT PRZYZIEMIA
1:100



WYŁAZ NA PODDASZE
86x180

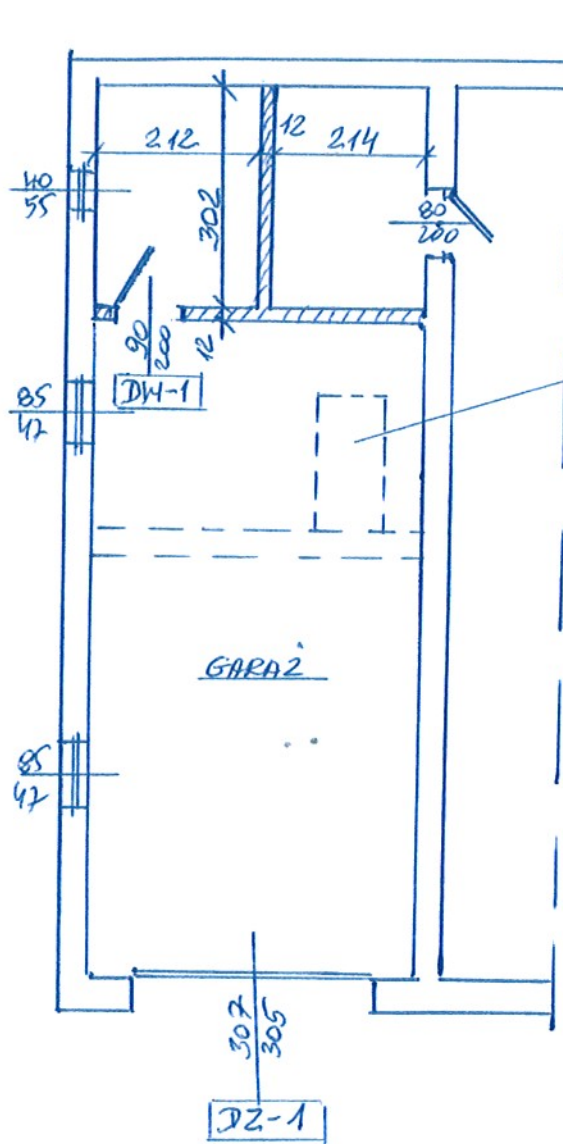
LEGENDA

-  ŚCIANKI DO ROZEBRANIA
-  DRZWI I WROTY DO DEMONTAŻU

OPRACOWAŁ


Grzegorz Lewandowski
Inżynier budownictwa i inżynier
projektowy
ul. B. 5 6 ust. 1 pkt 1 i 2
Nr 79/KL/15
Kv. 1

PROJEKT
RZUT PRZYZIEMIA
1:100



PROJ. WYKAZ STRYCHOWY
Z DRABINKĄ NA PODDASZE

LEGENDA:


 - PROJEKTOWANE ŚCIANKI
 - DRABINKA

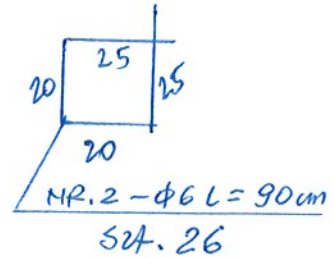
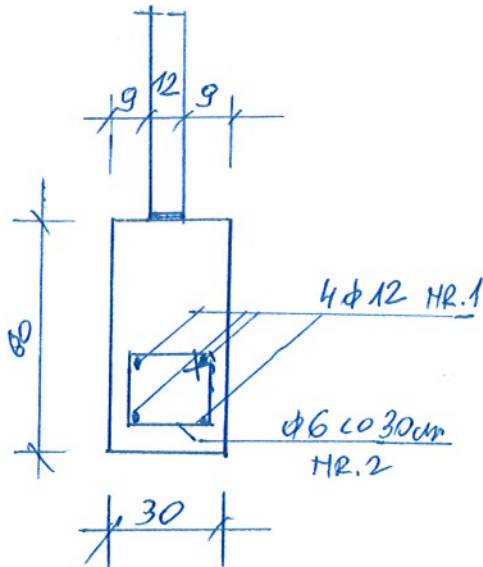
OPRACOWAŁ:

INŻ. G. LEWANDOWSKI
 Grzegorz Lewandowski
 inżynier budownictwa lądowego
 upr. bud. § 6 ust. 1 pkt 1 i 2
 Nr 79/M/75

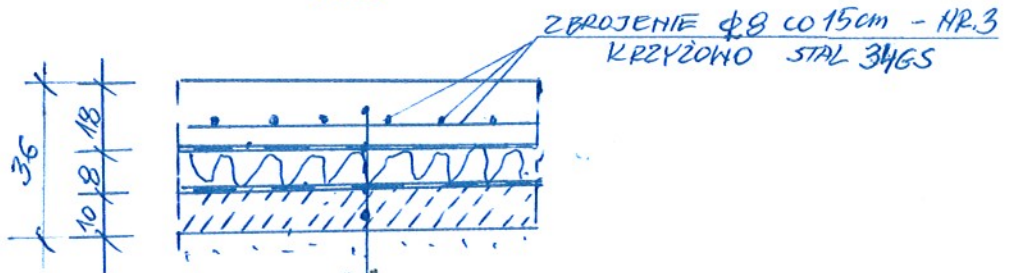
PLAN FUNDAMENTÓW I POSADZKI

1:20

LAWA



PODŁOGA W GARAZIE
1:20



- BETON B25 + DURBET
- 1X FOLIA 0,2 mm
- STYROPIAN EPS-200 GR. 8cm
- PAPA TERMIZUJĄCA GR. 5,2 mm
- GRUNTOWANIE PODŁOŻA
- PODŁOŻE Z BETONU GR. 10cm B-10
- GRUNT RODZIMY

WYKAZ STALI

- NR.1 - φ12 L = 31mb - 28kg. } STO
- NR.2 - φ6 L = 90cm STA. 26 - 6kg. }
- NR.3 - φ8 - 760m - 300kg. (34GS)

- φ - STAL STO
- φ - 34GS
- BETON B-25

OPRACOWAL:

142. G. LEWAŃDOWSKI
UPR. NR. 79/KL/75

Grzegorz Lewandowski
inżynier budownictwa lądowego

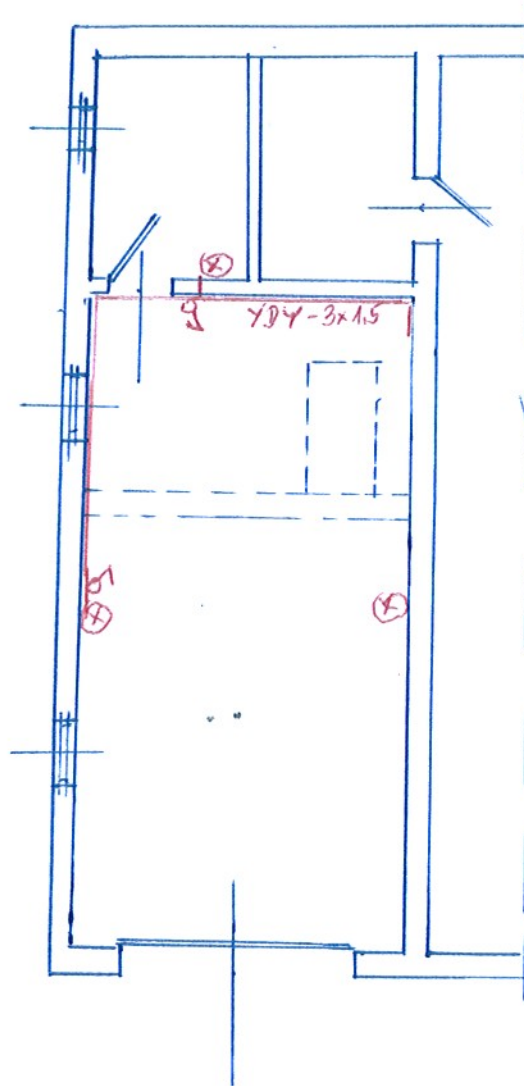
upr. bud. 5 6 ust. 1 pkt 1 i 2
Nr 79/KL/75

HR.3

RZUT PRZYZIEMIA

1:100

CZ. ELEKTRYCZNA



LEGENDA:

⊗ OPRAWA KĄŚCIENNA
HP. „MODENA” 2x20W JP66

— KABEL PODTYKOWY YDY-3x:

♂ WYŁĄCZNIK JEDNOBIEGUNOWY

OPRACOWAŁ:

INH. G. LEWANDOWSKI

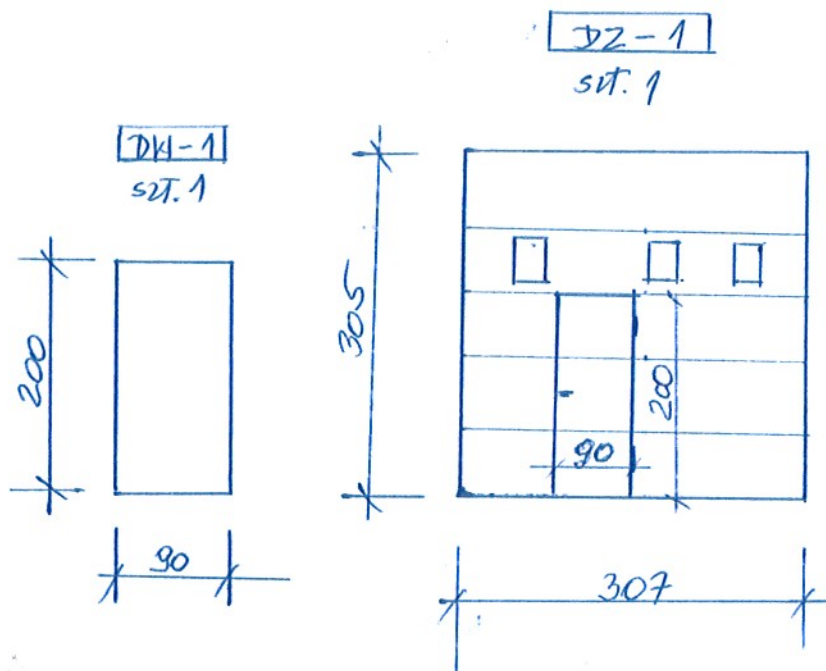
UPR. BUD. HR. 79/KL/

Grzegorz Lewandowski
inżynier budownictwa lądowego

upr. bud. 5 000 1 pkt 1 i 2
Nr 79/KL/75

HR4

KRYZAZ STOLARKI



OPRACOWAL:

INR. G. LEWANDOWA

UPR. NR. 79/KL/75

Grzegorz Lewandowski
inżynier budownictwa lądowego

upr. bud. S. 6 ust. 1 pkt 1 i 2
Nr 79/KL/75