

PROJEKT BUDOWLANY

**REMONTU ŁAZIENKI W ZAMIEJSCOWYCH
ODDZIAŁACH PRZEDSZKOLNYCH
w Starym Kadłubie, gm. Stara Błotnica**

INWESTOR: Gmina Stara Błotnica
26-806 Stara Błotnica, Stara Błotnica 46

PROJEKTANT:

Część budowlana - inż. Grzegorz Lewandowski
upr. nr 79/KL/75

Grzegorz Lewandowski
inżynier budowlany
upr. bud. 60 ust. 1 pkt 1 i 2
Nr 79/KL/75

Część instalacje sanitarne – mgr inż. Iwona Augustyniak
upr. nr UAN-II-K-8386/159/81
GP-III-7342/39/91

Iwona Augustyniak

maj 2019
egz. nr 1

ZAWARTOŚĆ OPRACOWANIA:

1. OPIS TECHNICZNY

1.1. CZĘŚĆ BUDOWLANA

1.2. CZĘŚĆ INSTALACJE WOD.-KAN.

2. RYSUNKI:

2.1. Sytuacja.....rys. nr 1

2.2. Inwentaryzacja pomieszczenia łazienki.....rys. nr 2

2.3. Rzut poziomy pomieszczenia łazienki.....rys. nr 3

2.4. Rzut łazienki. Instalacja kanalizacji sanitarnej.....rys. nr 4

2.5. Rzut łazienki. Instalacja wody zimnej i ciepłej.....rys. nr 5

2.6. Rozwinięcie instalacji kanalizacji sanitarnej.....rys. nr 6

2.7. Rozwinięcie instalacji wody zimnej i ciepłej.....rys. nr 7

Zawartość opracowania:

1. Opis techniczny
2. Część wynikowa

Opis Techniczny
część budowlana

1. Przedmiotem opracowania jest projekt remontu łazienki w zamiejscowych oddziałach przedszkolnych w Starym Kadłubie

2. Rozwiązania projektu.

Istniejące ściany kabin należy rozebrać oraz zdemontować brodzik, muszlę klozetową, umywalki. Należy również rozebrać istniejącą ściankę działową gr. 15 cm przedzielającą łazienką, tynki na ścianach należy skuć do wysokości 2 m tj. do wysokości projektowanej glazury na ścianach.

W ścianie od strony południowej ze względu na zawilgocenie (brak izolacji poziomej) należy wykonać iniekcję krystaliczną na wysokości 5 cm od posadzki (izolacja pozioma).

Istniejące płytki na podłodze należy skuć.

Istniejący grzejnik na czas remontu należy zdemontować i powtórnie zamontować po zakończeniu układania glazury na ścianach.

Na ścianach należy wykonać nową glazurę i tak w kabinie pierwszej należy na dwóch ścianach przykleić płytki ceramiczne w kolorze czerwonym (color one symbol WAA19363 Ral 0304060), w kabinie drugiej na ścianach należy przykleić płytki ceramiczne w kolorze zielonym (color one symbol WAA 19455 RAL 12008050), w kabinie trzeciej na ścianach należy przykleić płytki ceramiczne w kolorze żółtym (color one symbol kiaa 19455 RAL 12008050). W pozostałej części łazienki należy przykleić płytki ceramiczne w kolorze niebieskim (color one symbol WAA 19551 RAL 2606025).

Na podłodze po wykonaniu warstwy samopoziomującej należy przykleić płytki ceramiczne antypoślizgowe firmy RAKO (czeska) gres drewnopodobny o symbolu ZOY-TE-001 o wymiarach 11,5x62 cm.

Ścianki wydzielające kabiny WC należy wykonać jako systemowe z płyt laminowanych wiórowych lub HPL o wysokości 2,0 m od posadzki z prześwitem na dole 15 cm od podłogi.

Drzwi kabiny pierwszej wykonać jak wysokość ścianek bocznych natomiast do dwóch pozostałych kabin o wysokości 1,40 m od podłogi. Wymiary kabin znajdują się na rysunku w projekcie budowlanym.

Należy wykonać obudowę grzejnika drewnianą ze szczepelin lub z lakierowanej płyty MDF z nawierconymi otworami w kształcie kół. Mocowanie płyty na wspornikach metalowych systemowych, krawędzie i rogi zaokrąglone.

Istniejący pion oraz „geberity” obudować płytą kartonowo-gipsową, w dolnej części obudowy pionu kanalizacyjnego zamontować drzwiczki rewizyjne.

Malowanie ścian i sufitu należy wykonać farbą lateksową w kolorze uzgodnionym z Inwestorem.

Należy zdemontować dwie istniejące lampy oświetleniowe oraz dwa wyłączniki a następnie zamontować dwie lampy ledowe szczelne IP 54 oraz dwa białe wyłączniki.

W podłodze łazienki zamontować kratkę ściekową.

Całość rozpatrywać z rysunkiem budowlanym oraz projektem instalacyjnym.

Grzegorz Lewandowski
inżynier budownictwa lądowego
upr. bud. § 6 ust. 1 pkt 1 i 2
Nr 79/KL/75

OPIS TECHNICZNY

do projektu remontu łazienki
w zamiejscowych oddziałach przedszkolnych w Starym Kadłubie
Stary Kadłub 34, dz. nr ewid. 520/3

CZĘŚĆ INSTALACJE WOD.-KAN.

1. PODSTAWA OPRACOWANIA

- Umowa z Inwestorem – Gminą Stara Błotnica, 26-806 Stara Błotnica, Stara Błotnica 46
- Wizja lokalna
- Obowiązujące normy i przepisy.
- Dane producentów urządzeń.

2. PRZEDMIOT I ZAKRES OPRACOWANIA

Przedmiotem opracowania jest projekt remontu łazienki, obejmujący instalację wody zimnej, ciepłej i kanalizację sanitarną w budynku Oddziału Przedszkolnego w Starym Kadłubie.

3. OPIS OGÓLNY

Remont łazienki w części sanitarnej polegać będzie na demontażu wszystkich urządzeń, które są tam zainstalowane, budowie nowej toalety dla personelu i nowych toalet dla dzieci. W nowej łazience będą też zainstalowane nowe umywalki dla dzieci, w zwiększonej ilości o dwie i nowy brodzik. Zlewozmywak zostanie zamontowany w pomieszczeniu kotłowni. Ciepła woda zapewniona będzie z istniejącego, pojemnościowego ogrzewacza. Istniejąca instalacja wody zimnej i ciepłej a także instalacja kanalizacji sanitarnej w zakresie pionów, podejść do przyborów i częściowo poziomów kanalizacyjnych, znajdujących się pod posadzką pomieszczenia, zostaną wykonane na nowo.

4. INSTALACJA KANALIZACJI SANITARNEJ

W związku z nowym usytuowaniem urządzeń sanitarnych i ich zwiększoną ilością należy przebudować istniejące poziomy kanalizacyjne. Po zerwaniu posadzki i odkopaniu rurociągów należy sprawdzić i ewentualnie skorygować miejsce włączenia zaproponowane w projekcie.

Poziome przewody odpływowe, prowadzone pod posadzką wykonać z rur PVC-U SN8, natomiast pozostałą część instalacji w systemie kanalizacji wewnętrznej PVC HT o połączeniach kielichowych z fabrycznie montowanymi uszczelkami, np. firmy Wavin.

Główne poziomy odpływy prowadzić pod posadzką w warstwie piasku. Podejścia do przyborów sanitarnych prowadzić w bruzdach ściennych, z zachowaniem spadku nie mniejszego niż 2%.

Istniejący pion kanalizacyjny żeliwny (nr 1) wymienić na nowy z PVC. Pion wyprowadzić min 0,5 m

ponad dach i zakończyć wywiewką kanalizacyjną. Piony wyposażać w rewizje (czyszczaki). Piony kanalizacyjne nr 2 i 3 zakończyć zaworami napowietrzającymi. W celu zapewnienia dopływu powietrza do zaworów napowietrzających należy w miejscu ich montażu zamontować w ścianie kratki wentylacyjne.

W miejscach, gdzie przewody kanalizacyjne przechodzą przez ściany lub stropy, pomiędzy ścianką rur a krawędzią otworu w przegrodzie budowlanej powinna być pozostawiona wolna przestrzeń wypełniona materiałem utrzymującym stale stan plastyczny.

W remontowanej łazience zaprojektowano następujące urządzenia sanitarne:

- stelaże podtynkowe KOŁO Technic GT do miski ustępowej, montowane do ściany masywnej z pojedynczymi przyciskami spłukującymi PLAY,
- miska ustępowa wisząca NOVA PRO dla dorosłych,
- miski ustępowe wiszące białe KERAMAG KIND (dł. 53.5cm, szer. 33cm, wys. 33.5cm) dla dzieci,
- brodzik natryskowy, akrylowy 80 x 80 cm,
- umywalki porcelanowe - NOVA PRO JUNIOR 50 cm - z otworem i przelewem, syfonem chromowanym i półpostumentem NOVA PRO JUNIOR,
- zlewozmywak jednokomorowy z płytą ociekową z blachy nierdzewnej,
- wpust ściekowy z tworzywa sztucznego o śr. 50 mm, z rusztem nierdzewnym,
- baterie umywalkowe stojące, z bocznym mieszaczem wody zimnej i gorącej, samozamykające z regulacją temperatury wody ustawianą przez administratora obiektu, do montażu jednootworowego. Bateria z regulacją czasu wypływu wody w przedziale od 5 do 20 sekund.
- bateria natryskowa KFA STANDARD termostatyczna, ścienna, z węzłem prysznicowym 160 cm i natryskiem punktowym "blistrowanym",
- bateria zlewozmywakowa stojąca, jednouchwytowa, do montażu jednootworowego, z obrotową wylewką, perlatozem i węzłami przyłączeniowymi .

Wysokość montażu umywalk dla dzieci (3 do 6 lat) 55 ÷ 65 cm od podłogi. Wysokość montażu miski ustępowej dla dzieci (3 do 6 lat) 32 ÷ 35 cm.

5. INSTALACJA WODY ZIMNEJ I CIEPŁEJ

Instalację wodociągową wykonać z rur wielowarstwowych PE-RT/Al./PE-HD np. systemu KANtherm Press firmy KAN.

Instalację wodociągową prowadzić w bruzdach ściennych.

Przewody prowadzone w bruzdach ściennych zaizolować otuliną z pianki polietylenowej laminowanej z zewnątrz folią ze wzmocnionego polietylenu, np. firmy Thermaflex typ Therma Compact IS grubości 6 mm dla wody zimnej i ciepłej.

Podczas łączenia rurociągów stosować narzędzia i metodologię zalecaną przez producenta systemu.

Przejścia rurociągów przez przegrody budowlane wykonać w tulejach ochronnych o długości co najmniej o 1 cm większej od grubości przegrody. Wolną przestrzeń pomiędzy tuleją a przewodem uszczelnić materiałem trwale elastycznym.

Ciepła woda do urządzeń dostarczana będzie z istniejącego pojemnościowego ogrzewacza ciepłej wody, który należy przewiesić w miejsce wskazane na rysunku.

Do podłączenia baterii umywalkowych z mieszaczem wody zimnej i gorącej zastosować kurki kulowe, kątowe z filtrem.

Płukanie instalacji wodociągowej

Jeżeli podczas montażu zagwarantowane zostanie, że zanieczyszczenia nie przedostaną się do instalacji rurowej, wystarczające jest dokładne wypłukanie przewodów rurowych samą wodą.

Próba szczelności

Próbie szczelności instalacji należy wykonać wodą lub sprężonym powietrzem zgodnie z aktualnymi „Warunkami Technicznymi Wykonania i Odbioru Robót Budowlanych, Część E Roboty instalacyjne sanitarne”.

Płukanie oraz próbę szczelności instalacji wodociągowej wykonać przed zamurowaniem bruzd ściennych.

6. UWAGI KOŃCOWE

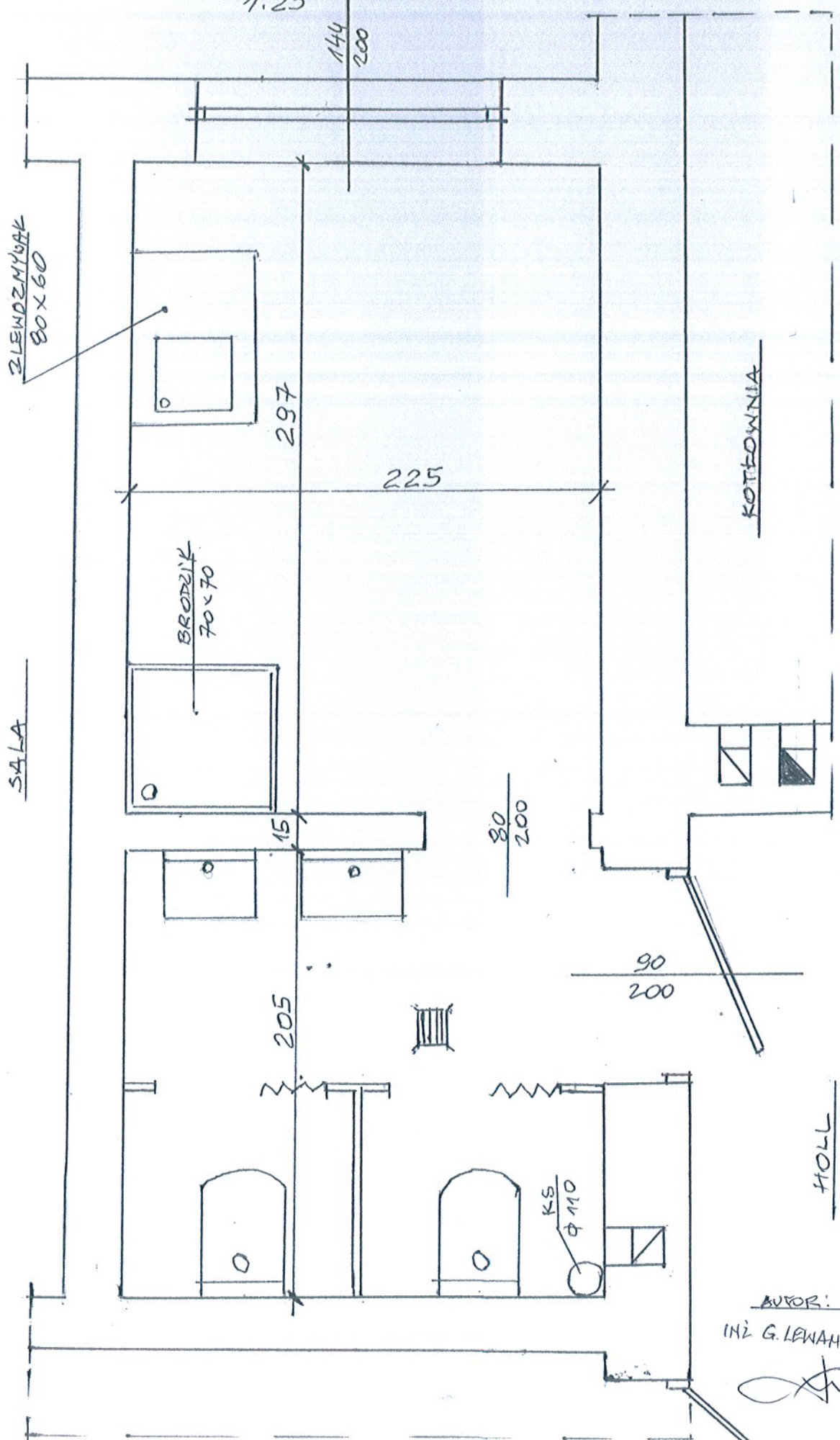
- 6.1. W przypadku wystąpienia jakichkolwiek wątpliwości w trakcie wykonywania robót rozbiórkowych, remontowych i modernizacyjnych należy skontaktować się z projektantem lub inspektorem nadzoru.
- 6.2. Wszystkie użyte materiały muszą odpowiadać ustaleniom odnośnych norm i posiadać stosowne atesty lub świadectwa dopuszczenia do stosowania w budownictwie.
- 6.3. Roboty budowlane i rzemieślnicze powinny być wykonane zgodnie z zasadami sztuki budowlanej oraz obowiązującymi przepisami i normami pod nadzorem osób uprawnionych.
- 6.4. Całość robót należy wykonać zgodnie z Warunkami Technicznymi Wykonania i Odbioru Robót Budowlanych, Część E, Roboty instalacyjne sanitarne”.
- 6.5. Realizację robót prowadzić z zachowaniem obowiązujących przepisów B.H.P. i zgodnie z instrukcjami montażu producentów materiałów i urządzeń

Opracowała:

mgr inż. Iwona Augustyniak

JAWENTARYZACJA

1:25



AUTOR:
INŻ. G. LEWAŃDOWSKI

Rys. nr 2

