

OPIS TECHNICZNY.

do projektu zagospodarowania terenu w Starym Kadłubie

1. Podstawa opracowania.

- 1.1. Mapa do celów projektowych w skali 1:500,
- 1.2. Pomiary terenowe wykonane przez projektanta,
- 1.3. Normy i przepisy obowiązujące w tym zakresie,
- 1.4. Ustawa Prawo Budowlane z dnia 7 lipca 1994r z późniejszymi zmianami.

2. Przedmiot i zakres opracowania.

Przedmiotem opracowania jest zagospodarowanie terenu w Starym Kadłubie na działce nr ewidencyjny 520/3. Inwestorem jest Gmina Stara Błotnica, 26-806 Stara Błotnica 46.

Projekt zakłada następujące prace budowlane:

- zabezpieczenie placu budowy
- wytyczenie położenia obiektu
- roboty przygotowawcze i rozbiórkowe
- profilowanie i zagęszczenie podłoża pod warstwy konstrukcyjne
- wykonanie utwardzenia placu przed budynkiem
- montaż urządzenia do zabawy
- urządzenie mini boiska
- wykonanie ogrodzenia wraz z montażem bram i furtek
- uporządkowanie terenu.

3. Istniejący stan zagospodarowania.

3.1. Granice i położenie terenu.

Teren pod projektowane zagospodarowanie znajduje się w miejscowości Stary Kadłub, to działka nr ewidencyjny 520/3 przy drodze gminnej. Dojazd do działki istniejącym zjazdem z drogi gminnej.

3.2. Istniejące zagospodarowanie i uzbrojenie terenu.

Działka jest zabudowana budynkami szkolnymi, jest ogrodzona a w granicach działki jest urządzony plac zabaw i boisko. Ogrodzenie oraz istniejące boisko są w bardzo złym stanie technicznym.

Przez teren działki przebiega sieć wodociągowa, kanalizacyjna, telekomunikacyjna i napowietrzna sieć energetyczna NN.

Sieci te nie kolidują z projektowanym zagospodarowaniem.

4. Projektowane zagospodarowanie terenu.

4.1. Zestawienie powierzchni inwestycji.

Powierzchnia zajęta pod utwardzenie	- 400,00 m ² ,
Powierzchnia trawiasta zajęta pod boisko	- 200,00 m ² .
Powierzchnia trawiasta zajęta pod urządzenie do zabawy	- 53,00 m ² .

4.2. Zagospodarowanie terenu.

Zagospodarowanie terenu działki przedstawione zostało na rys. nr 2. Obejmuje on:

- utwardzenie placu przed budynkiem z urządzeniem chodnika, drogi manewrowej i miejsc postojowych dla samochodów osobowych o całkowitym ciężarze do 2,5 Mg w ilości 10 szt.,
- urządzenie mini boiska dla dzieci o nawierzchni z trawy naturalnej,
- montaż urządzenia do zabawy na nawierzchni trawiastej,
- wykonanie ogrodzenia systemowego.

4.3. Technologia wykonawstwa.

4.3.1. Roboty ziemne.

Roboty ziemne to:

- usunięcie ziemi urodzajnej (humusu) w miejscu projektowanej nawierzchni z kostki brukowej,
- profilowanie i plantowanie terenu w miejscu przewidzianym do ustawienia urządzenia do zabawy oraz urządzenia boiska,
- wykonanie koryta pod nawierzchnię z kostki brukowej,
- wykonanie wykopów jamistych pod fundamenty kotwienia urządzenia do zabawy i słupków ogrodzenia w gruncie.

Montaż wszystkich urządzeń zabawowych musi odbywać się zgodnie z instrukcją producenta, zachowując strefę bezpieczeństwa dla każdego urządzenia.

4.4. Odwodnienie.

Powierzchnie utwardzone kostką brukową zostały zaprojektowane ze spadkiem poprzecznym od budynku w stronę nawierzchni trawiastej, przepuszczalnej dla wody. Dodatkowo został zaprojektowany drenaż z odprowadzeniem do istniejącego rowu przy drodze gminnej.

Pozostałe nawierzchnie są w pełni przepuszczalne dla wody.

5. Informacje o działce.

Działka nr ewidencyjny 520/3, obręb Kadłub w gminie Stara Błotnica, powiat białobrzeski nie jest wpisana do rejestru zabytków oraz nie podlega ochronie na podstawie miejscowego planu zagospodarowania przestrzennego, nie znajduje się w granicach terenu górniczego.

6. Wpływ na środowisko, zabezpieczenie pożarowe.

Projektowane zagospodarowanie nie będzie miało wpływu na pogorszenie warunków środowiskowych, oraz nie narusza interesów osób trzecich. Nie stwarza zagrożenia pożarowego.

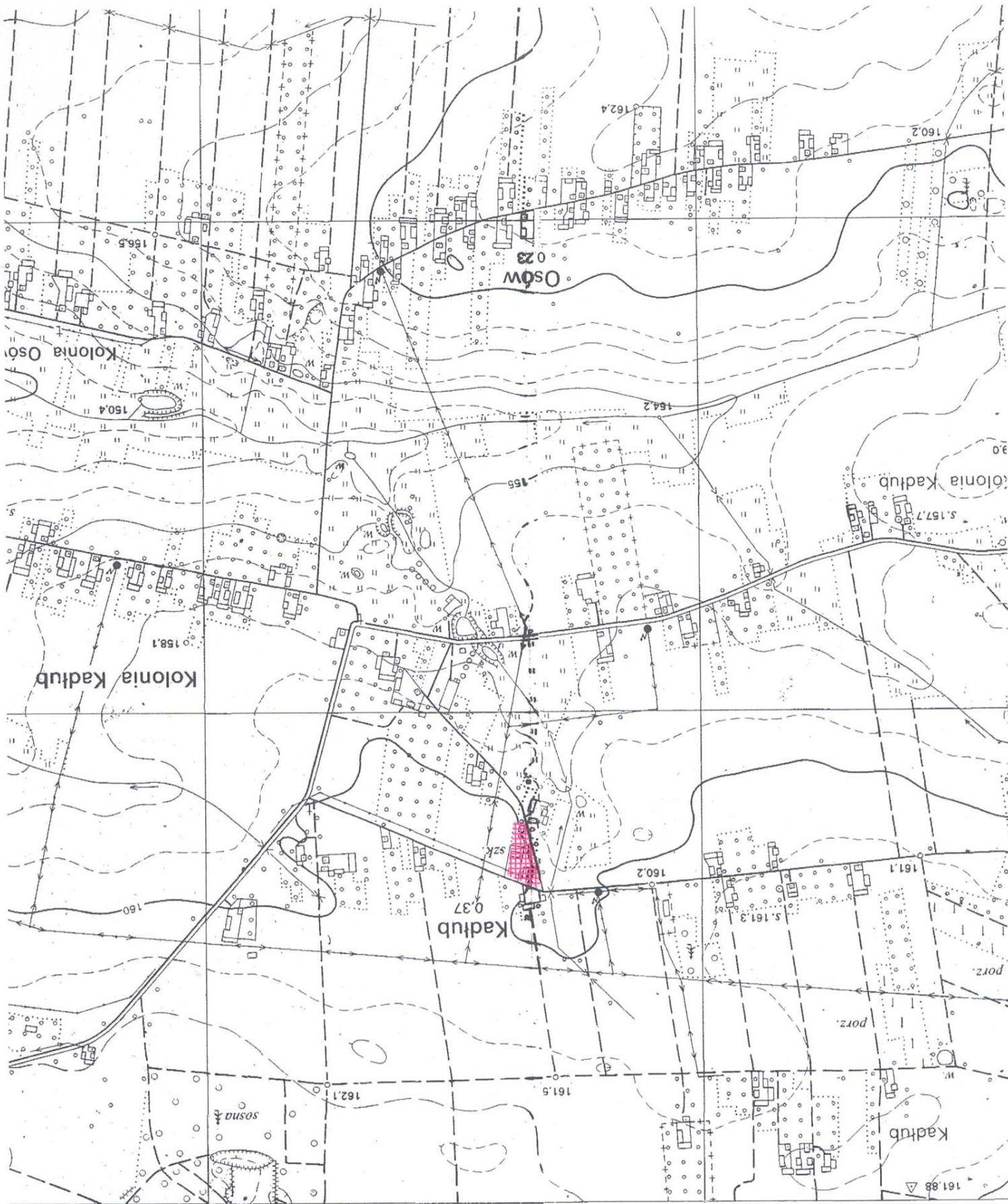
7. Uwagi końcowe.

Niniejsze opracowanie jest dokumentacją projektowo - kosztorysową w stadium projektu wykonawczego i nie zawiera szczegółowych opracowań w zakresie przebudowy infrastruktury podziemnej.

Projektowane elementy zawierają wszelkie potrzebne w tym zakresie rozwiązania funkcjonalne, a także spełniają obowiązujące w tym zakresie przepisy i normy. Urządzenia należy montować i użytkować zgodnie z dokumentacją dostarczoną przez producentów.

Wszelkie roboty budowlane należy wykonywać zgodnie ze sztuką budowlaną i warunkami technicznymi wykonania i odbioru robót budowlanych. Do budowy stosować wyłącznie materiały posiadające atesty, świadectwa jakości, aprobaty techniczne.

Opracował: mgr inż. Szymon Materek



GRV. 6640. 915. 2014

PROJEKT
w Białobrzegach

MAPA DO CELÓW PROJEKTOWYCH

Skala 1 : 500

Godfo 7.158.20.13.3.2; 7.158.20.13.4.1
7.158.20.13.3.4; 7.158.20.13.4.3
układ współrzędnych płaskich: PL-2000
układ wysokości: PL-KRON86-NH
układ odniesienia: PL-EIRF 2000

Wojew. mazowieckie
Powiat białobrzegi
Jedn. ewid. 140104_2 – Stara Błotnica
Obręb 140104_2.0007 – Kadłub
Obiekt działka nr 520/3

Nr zgłoszenia: GK.6640.90.2018

Nie wyklucza się istnienia w terenie również innych urządzeń podziemnych, dla których brak było informacji branżowych i nie zostały odciążone w terenie w czasie inwentaryzacji geodezyjnej.

Mapę wykonano bez ustalenia obciążień, o których mowa w §80 ust. 4 Rozporządzenia Ministra Spraw Wewnętrznych i Administracji z dnia 9 listopada 2011 r. w sprawie standardów technicznych wykonywania geodezyjnych pomiarów sytuacyjnych i wysokościowych oraz opracowania i przekazywania wyników tych pomiarów do państwowego zasobu geodezyjnego i kartograficznego (Dz. U. z 2011 Nr 263, poz. 1572)

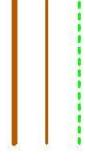
Trasę mapy aktualną w granicach lokalizacji na dzień 03.02.2018 r.

Białobrzegi dnia 03.02.2018 r.

LEGENDA:

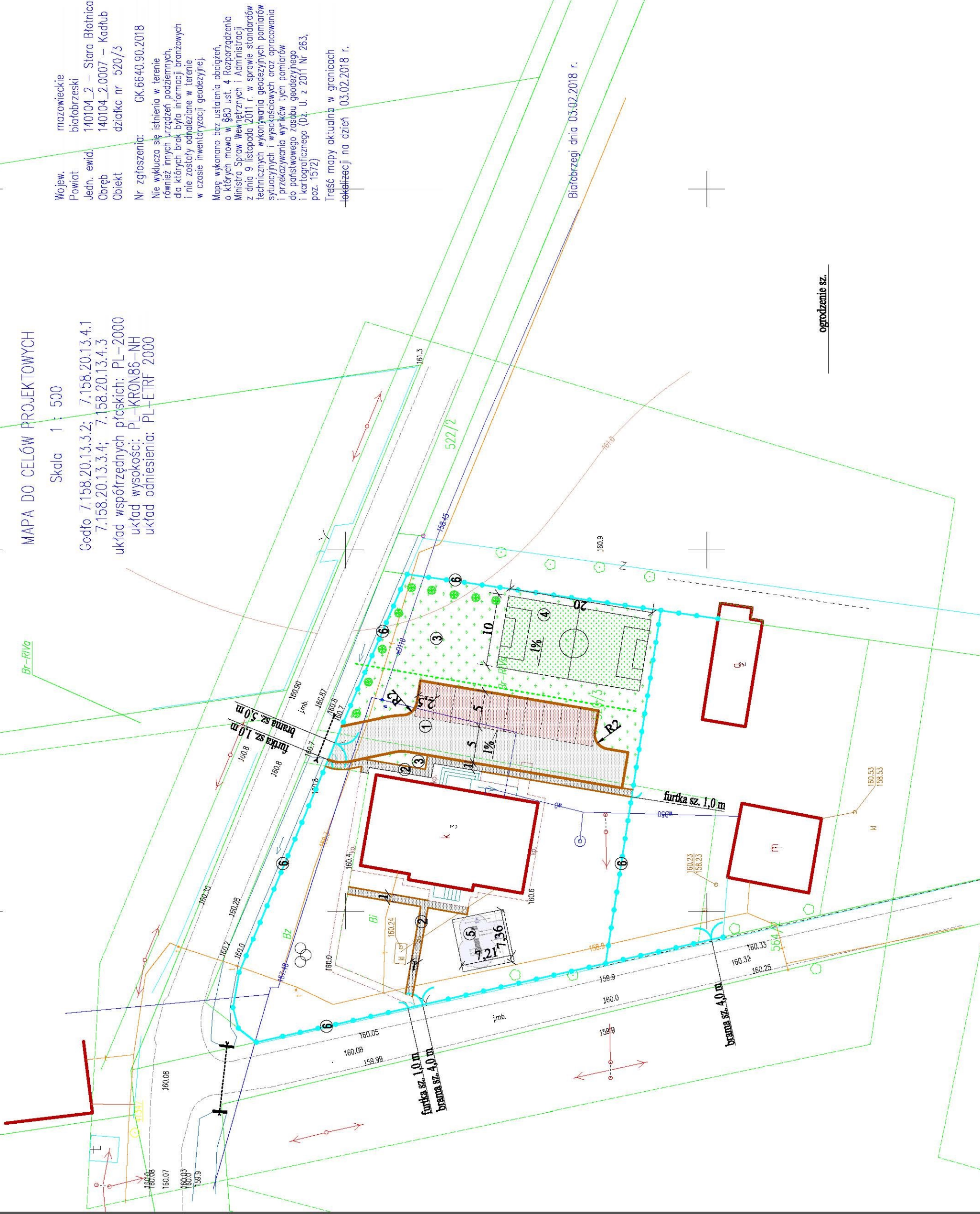
elementy projektowane:

- ①
- ②
- ③
- ④
- ⑤
- ⑥

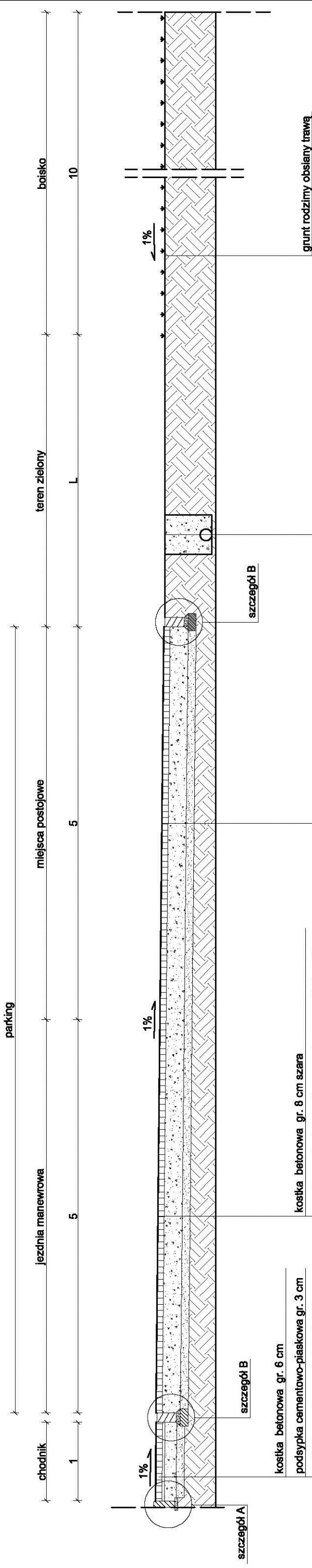


nawierzchnia jezdni manewrowej/parkingu
nawierzchnia chodnika
teren zielony
boisko trawiaste
zestaw zabawowy
ogrodzenie panelowe
opomnik betonowy 12x25 cm
obrzeże betonowe 8x30 cm
rura drenarska Ø150

ogrodzenie sz.



ZAMAWIAJĄCY:		WYKONAWCA:	
STARA BŁOTNICA 46 26-806 STARA BŁOTNICA		Firma Usługowa MS 26-400 Przysucha, ul. Szażlica 32 tel/fax: 048 675 25 45, mobil: 0 509 024 080 e - mail: smatarek@o2.pl	
AUTORZY	IMIĘ I NAZWISKO	BRANŻA	NR UPRAWNIENI
Projektant	mgr inż. Szymon Materek	drogi	MAZ/0021/PWOD/07
Opracował	mgr Łukasz Grzegorzczak		
Temat: Zagospodarowanie terenu w Starym Kadłubie			
Nazwa rysunku:			
PROJEKT ZAGOSPODAROWANIA TERENU			
Branża:	Drogonia	Stadium:	Projekt budowlany
Data:	05.2018	Skala:	1:500
Nr rysunku:		Nr umowy:	zlecenie
			2



szczeól A

kostka betonowa gr. 6 cm
 podsypka cementowo-piaskowa gr. 3 cm
 podbudowa z kruszywa 0/31,5 gr. 10 cm
 warstwa odcinająca z piasku gr. 10 cm
 grunt rodzimy

szczeól B

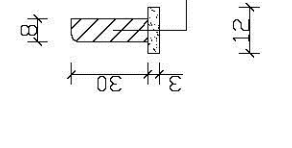
kostka betonowa gr. 8 cm szara
 warstwa podbudowy z kruszywa łamanego 0/63 gr. 23 cm
 warstwa odcinająca z piasku gr. 10cm
 grunt rodzimy

szczeól B

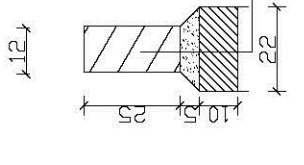
kostka betonowa gr. 8 cm czerwona
 warstwa podbudowy z kruszywa łamanego 0/63 gr. 23 cm
 warstwa odcinająca z piasku gr. 10cm
 grunt rodzimy

żwir grubo o maksymalnej średnicy zastępczej Ø32 mm
 Rura drenarska PP-B DN 150 mm wielofunkcyjna MP
 grunt rodzimy

skala 1:20
szczeól A



skala 1:20
szczeól B



ZAMAWIAJĄCY: STARA BŁOTNICA 46 26-806 STARA BŁOTNICA		WYKONAWCA: Firma Usługowa MS 26-400 Przysucha, ul. Staszica 32 tel/ fax: 048 675 25 45, mobil: 0 509 024 080 e - mail: smaterek@o2.pl	
AUTORZY	IMIĘ I NAZWISKO	BRANŻA	NR UPRAWNIENI
Projektant	mgr inż. Szymon Materak	drogi	MAZ/0021/PWOD/07
Opracował	mgr Łukasz Grzegorzczak		PODPIS
Temat: Zagospodarowanie terenu w Starym Kadiubie			
Nazwa rysunku: PRZEKRÓJ KONSTRUKCYJNY			
Branża:	Drogowa	Stadium:	Projekt budowlany
Data: 05.2018	Skala: 1:50; 1:20	Nr umowy:	zlecenie
Nr rysunku:	3		



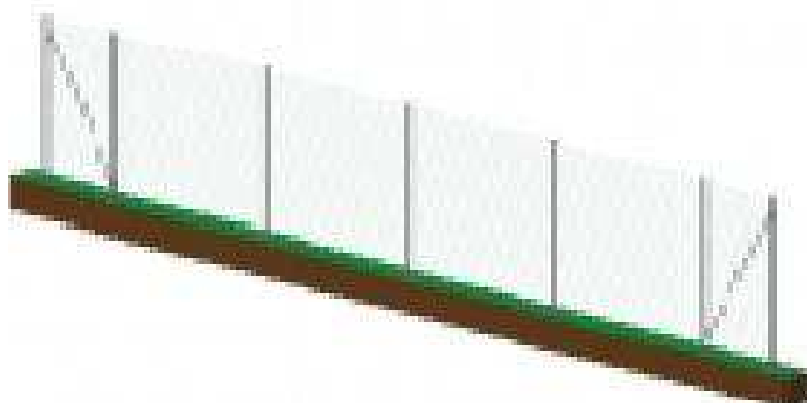
Proponowane ogrodzenie panelowe z podmurówką prefabrykowaną



Proponowana brama przesuwna panelowa – kolor zielony



Proponowana furtka



Proponowane ogrodzenie boiska

Konstrukcja nośna piłkochwyty (zestaw elementów montażowych siatek ochronnych) na boiska zewnętrzne o wysokości do 2 m i długości 60 m (16 słupów, 8 zastrzały, olinowanie, tuleje). Słupy stalowe (średnicy 50 mm) cynkowane ogniowo lub malowane proszkowo na kolor zielony. Siatka ochronna na boisko zewnętrzne polietylenowa o wymiarach 60 x 2 m (oczka 100 x 100 mm, gr. splotu 2-3 mm, kolor jasno zielony).



Proponowana bramka na boisko
Bramki do piłki nożnej
wykonana ze stalowej ramy
Wymiary 122 x 91 cm



Proponowany zestaw zabawowy

INFORMACJA
dotycząca bezpieczeństwa i ochrony zdrowia

„Zagospodarowanie terenu w Starym Kadlubie”

Inwestor: Gmina Stara Błotnica, 26-806 Stara Błotnica 46

Projektant:

**mgr inż. Szymon Materek 26-400 Przysucha ul. Staszica 32
tel. 509 024 080**

Informuję, że zgodnie z **Rozporządzeniem Ministra Infrastruktury** z dnia 23 czerwca 2003r.

W sprawie informacji dotyczącej bezpieczeństwa i ochrony zdrowia oraz planu bezpieczeństwa i ochrony zdrowia (Dz. U. Nr 120, poz. 1126) podczas wykonywania robót budowlanych przewidzianych dokumentacją projektową:

„Zagospodarowanie terenu w Starym Kadlubie”

nie występują żadne roboty wymienione w § 6 tego rozporządzenia.

Projektant :

mgr inż. Szymon Materek

1. Zakres robót i kolejność realizacji poszczególnych obiektów:

1.1 Zakres robót

- Roboty budowlane

1.2 Kolejność realizacji poszczególnych obiektów:

- utwardzenie placu przy budynku,
- ustawienie urządzenia do zabawy,
- urządzenie mini boiska dla dzieci,
- ogrodzenie terenu.

Nie przewiduje się etapowania budowy.

2. Wykaz istniejących obiektów budowlanych :

- Droga gminna,
- Budynek Publicznej Szkoły Podstawowej,
- Plac zabaw.

3. Elementy zagospodarowania działki, które mogą stwarzać zagrożenie bezpieczeństwa i zdrowia ludzi:

- 3.1 Teren przeznaczony pod inwestycje nie zawiera elementów, które mogłyby stwarzać zagrożenie bezpieczeństwa i zdrowia ludzi.

4. Przewidywane zagrożenia występujące podczas realizacji robót budowlanych:

Roboty budowlane wykonywane będą bez wyłączania dróg z ruchu co stwarza możliwość ewentualnych kolizji. Należy zwrócić szczególną uwagę na odpowiednie przygotowanie i zabezpieczenie planowanych robót budowlanych. Do przewidywanych zagrożeń występujących podczas realizacji robót zaliczyć należy wykonywanie prac na części jezdni będącej pod ruchem, prowadzenie robót w sąsiedztwie uzbrojenia podziemnego i naziemnego a w szczególności w miejscach ich skrzyżowań oraz wyładunek elementów prefabrykowanych.

5. Sposób prowadzenia instruktażu pracowników przed przystąpieniem do realizacji robót szczególnie niebezpiecznych:

- przed przystąpieniem do robót niebezpiecznych należy przeprowadzić instruktaż stanowiskowy pracowników,

6. Środki techniczne i organizacyjne zapobiegające niebezpieczeństwom:

- środki ochrony indywidualnej,
- wyznaczenie dróg ewakuacyjnych,
- na placu budowy należy umieścić tablicę informacyjną oraz umieścić wykaz adresów i telefonów najbliższego punktu lekarskiego, pogotowia ratunkowego, straży pożarnej, posterunku policji,
- ogrodzenie terenu budowy wykonać o wysokości 1,5 m,
- bariery wykonać z desek krawędziowych o szerokości 15 cm, poręczy umieszczonych na wysokości 1,1 m oraz deskowania ażurowego pomiędzy deską a poręczą,
- rozmieścić tablice ostrzegawcze,

- porażenie prądem elektrycznym – postępowanie zgodne z wytycznymi w sprawie zasad postępowania przy ratowaniu osób porażonych prądem elektrycznym. W każdym przypadku wezwać lekarza,
- prowadzenie robót budowlano – montażowych tylko pod kontrolą osób prowadzących i zgodnie z warunkami technicznymi wykonania i odbioru robót budowlanych i instrukcją BHP.

