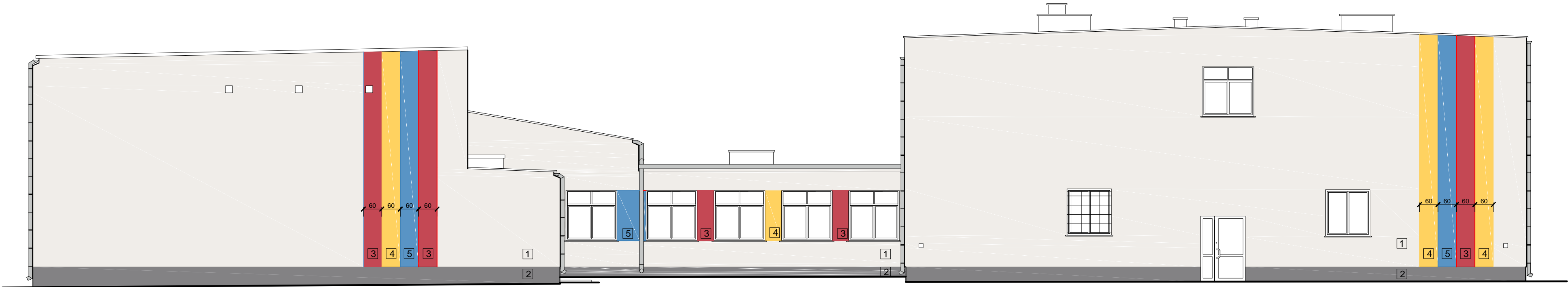


ELEWACJA PÓŁNOCNA

skala 1:100



LEGENDA

- 1


SAH 0371
- 2

SAH 0399
- 3

SAH 0411
- 4

SAH 0214
- 5

0542

		<b>"KOLPROJEKT" Biuro Projektowe</b> 25-516 Kielce ul. Nowy Świat 52 e-mail: kolprojekt.pracownia@interia.pl					
PROJEKT :	REMONT ELEWACJI PUBLICZNEJ SZKOŁY PODSTAWOWEJ im. M. Konopnickiej						
ADRES :	Stary Gózd 90, gm. Stara Błotnica dz. nr ewid. 358						
INWESTOR :	Gmina Stara Błotnica						
TYTUŁ RYS :	<b>ELEWACJA PÓŁNOCNA</b>						
BRANŻA:	-----	DATA :	PODPIS :	SKALA :			
PROJEKTOWAŁ :	inż. Krzysztof Oleś uprawnienia: ŚWK/0019/POOK/08 specjalność: konstrukcyjno-budowlana	03.2020		1:100			
				NUMER RYS.: <b>A2</b>			