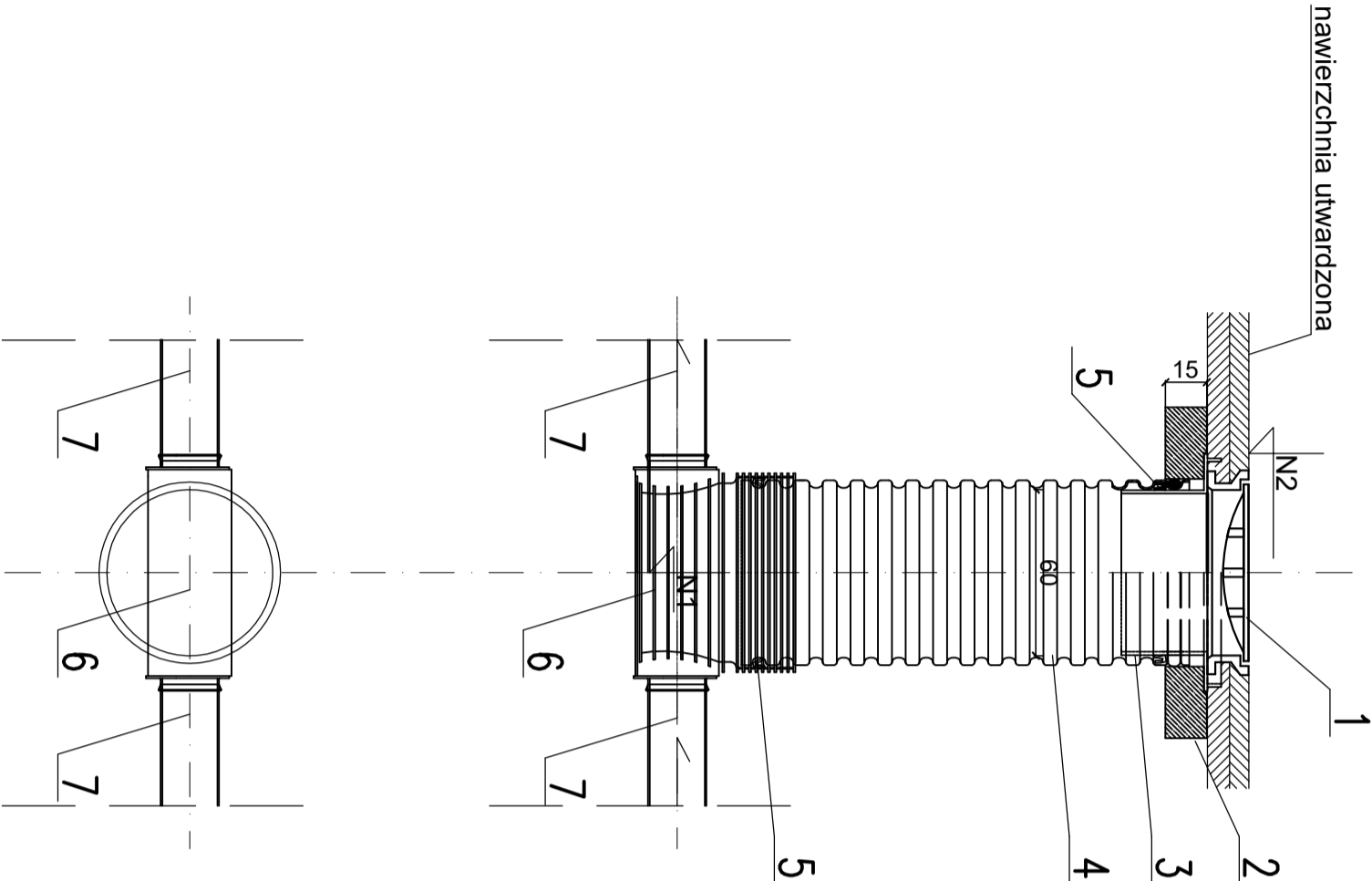


STUDZIENKA KANALIZACYJNA PRZELOTOWA Z TWORZYWA

Ø 600



OZNACZENIA:

- 1. WŁĄZ ŻELIWNY TYPU CIĘŻKIEGO Ø 600 WG. PN-EN 124
 - 2. PIERŚCIEN ODCIĄŻAJĄCY Ø1200
 - 3. TELESKOPOWY ADAPTER
 - 4. RURA TRZONOWA KARBOWANA Z TWORZYWA Ø600
 - 5. USZCZELKA
 - 6. KINETA Z PP
 - 7. RURA PVC-U, Ø160x4,7, SN8 kN/m2
- RURA PVC-U, Ø200x5,9, SN8 kN/m2
RURA PVC-U, Ø250x7,3, SN8 kN/m2

N1 - RZĘDNA DNA KANŁU
N2 - RZĘDNA TERENU

Investor:	GMINA STARA BŁOTNICA STARA BŁOTNICA 46, 26–806 STARA BŁOTNICA		
Jednostka projektowa:	SAFEGE S.A.S. Parc de l'Île, 15–27 Rue du Port, 92000 Nanterre, France SAFEGE Oddział w Polsce Al. Jerozolimskie 134, 02–305 Warszawa		
Tytuł opracowania	CZĘŚĆ I Wykonanie dokumentacji projektowo-kosztorsowej budowy sieci kanalizacji sanitarnej wraz z przyłączami do pierwszej studzienki na działce w gminie Stara Błotnica dla miejscowości : Stary Kiełbów, Nowy Kiełbów, Stare Siedlisko (po zachodniej stronie trasy ekspresowej E-7)		
Nazwa i adres obiektu budowlanego:	KANALIZACJA SANITARNA WRAZ Z PRZYŁĄCZAMI I URZĄDZENIAMI INFRASTRUKTURY TECHNICZNEJ DLA MIEJSCOWOŚCI: KIEŁBÓW NOWY, STARY KIEŁBÓW, SIEDLIKO, RYKI, GMINA STARA BŁOTNICA		
Stadium:	PROJEKT WYKONAWCZY		
Nazwa rysunku:	STUDZIENKA Z TWORZYWA Ø600 W TERENIE UTWARZONYM		
Funkcja:	Imię i nazwisko:	Nr uprawnień:	Podpis:
Projektant:	mgr inż. Wanda Wiśniewska	ST-163/87	
opracował:	Natalia Łyszczek	Instalacyjno-inżynierskiej w zakresie sieci sanitarnych do sporządzenia w sieci wodociągowej i kanalizacyjnych, uzbrojenia, terenu.	
Projektant sprawdzający:	mgr inż. Łukasz Godonski	MAZ/0229/PODS/11	
Branża sanitarna	Skala: 1:25	Nr rysunku: 34	Data: 28.04.2017