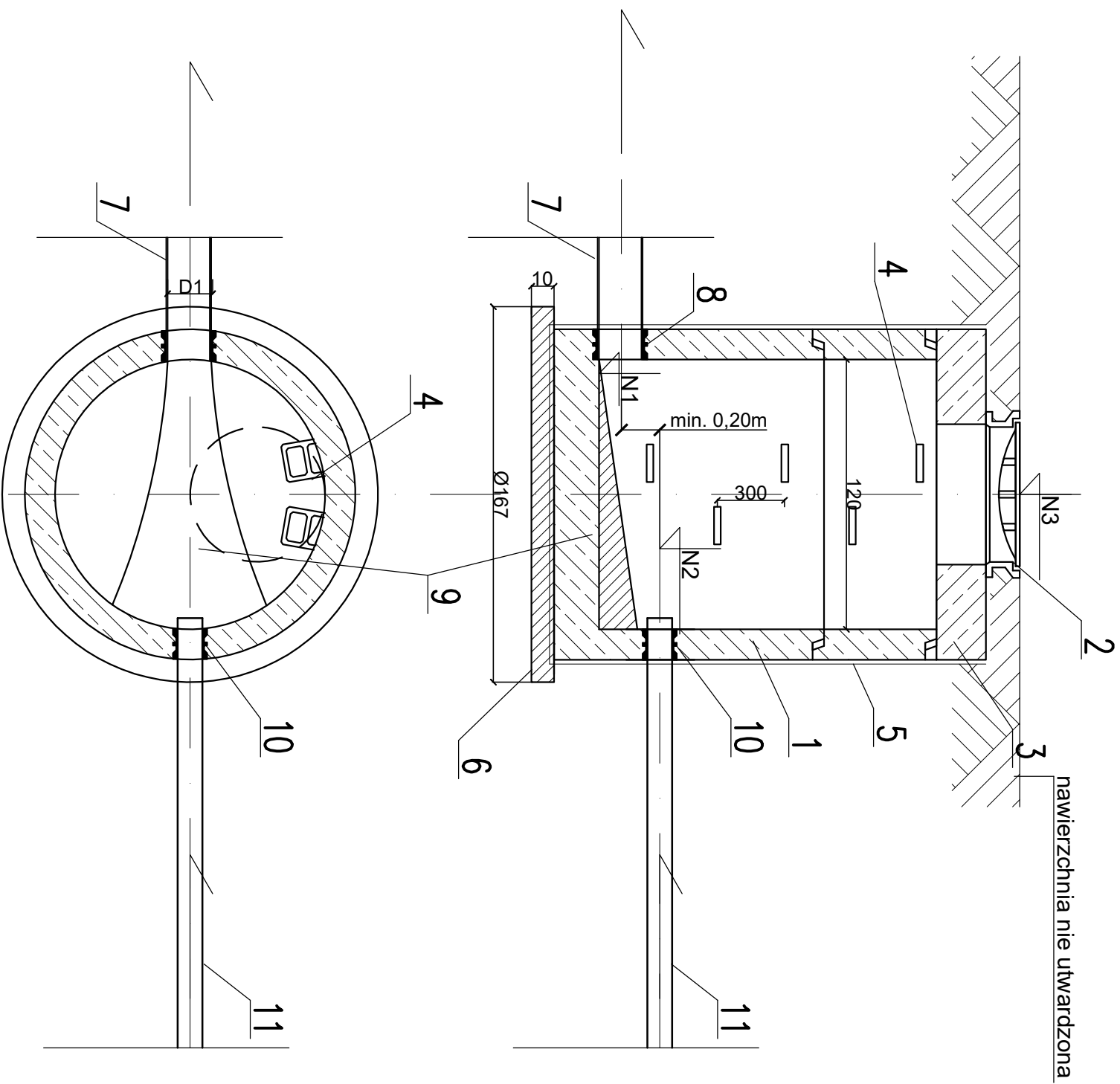


STUDZIENKA ROZPRĘŻNA NA KANALE TŁOCZNYM Ø63x3,8, Ø110x6,6 LUB Ø160x9,5
Z KRĘGÓW BETONOWYCH Ø1200 W TERENIE NIEUTWARDZONYM



OZNACZENIA:

1. KRĘGI BETONOWE Ø 1200mm (BETON C35/45)
2. WŁAZ ŻELIWNY TYPU CIĘŻKIEGO Ø 600 KL.D400 WG PN-EN 124
3. PŁYTA POKRYWOWA Ø1200/600
4. STOPNIE ZŁAZOWE ŻELIWNE
5. IZOLACJA PRZECIWMILGOCIOWA X2
6. BETON C8/10
7. RURA PVC-U Ø200X5,9 LUB Ø250X7,3
8. TULEJA OCHRONNA -PRZEJŚCIE SZCZELNE DLA RURY PVC-U Ø200 LUB Ø250
9. KINETA Z BETONU MIN. C50
10. TULEJA OCHRONNA -PRZEJŚCIE SZCZELNE DLA RURY PE Ø63, Ø110 LUB Ø160X9,5
11. RURA PE100 PN10 SDR17 Ø63X3,8, Ø110X6,6 LUB Ø160X9,5

N1 - RZĘDNA DNA WYLOTU KAN. GRAWIATACYJNEJ
N2 - RZĘDNA OSI PRZEWODU TŁOCZNEGO
N3- RZĘDNA TERENU

| | | | |
|------------------------------------|---|---|------------------|
| Inwestor: | GMINA STARA BŁOTNICA STARA BŁOTNICA 46, 26-806 STARA BŁOTNICA | | |
| Jednostka projektowa: | SAFEGE S.A.S. Parc de l'île, 15-27 Rue du Port, 92000 Nanterre, Francja Realizacja: SAFEGE Oddział w Polsce Al. Jerolimskie 134, 02-305 Warszawa | | |
| Tytuł opracowania | CZĘŚĆ I Wykonanie dokumentacji projektowej - kosztorysowej budowy sieci kanalizacji sanitarnej wraz z przyłączami do pierwszaj sztużenki na działce w gminie Stara Błotnica dla miejscowości : Stary Klebów, Nowy Klebów, Stare Siekluki (po zachodniej stronie trasy ekspresowej E-7) | | |
| Nazwa i adres obiektu budowlanego: | KANALIZACJA SANITARNA WRAZ Z PRZYŁĄCZAMI I URZĄDZENIAMI INFRASTRUKTURY TECHNICZNEJ DLA MIEJSCEWOŚCI: KLEBÓW NOWY, STARY KLEBÓW, SIEKLUKI, RYKI, GMINA STARA BŁOTNICA | | |
| Stadium: | PROJEKT WYKONAWCZY | | |
| Nazwa rysunku: | STUDZIENKA ROZPRĘŻNA NA KANALE TLOCZONYM Ø63x3,5, Ø110x6,6 LUB Ø160x9,5 Z KRĘGOWYMI BETONOWYCH Ø1200 W TERENIE NIEUŁADNOZDANYM | | |
| Funkcja: | Imię i nazwisko: | Nr uprawnień: | Podpis: |
| Projektant: | mgr inż. Wanda Wiśniewska | SI-167/87 współprzebiegi Instalacje inżynierii w środowisku sporządzanie projektów sieci wodocigowych i kanalizacyjnych, uzdatniania, termatu. | |
| opracował: | Natalia Łyszczek | | |
| Projektantem sprawozdający: | mgr inż. Lukasz Godomski | Instalacje w zakresie sieci, instalacji urządzeń cieplnych, wentylacyjnych, gazowych, wodocigowych i kanalizacyjnych, Nr | |
| Branża sanitarna | Skala: 1:25 | Nr rysunku: 46 | Data: 28.04.2017 |