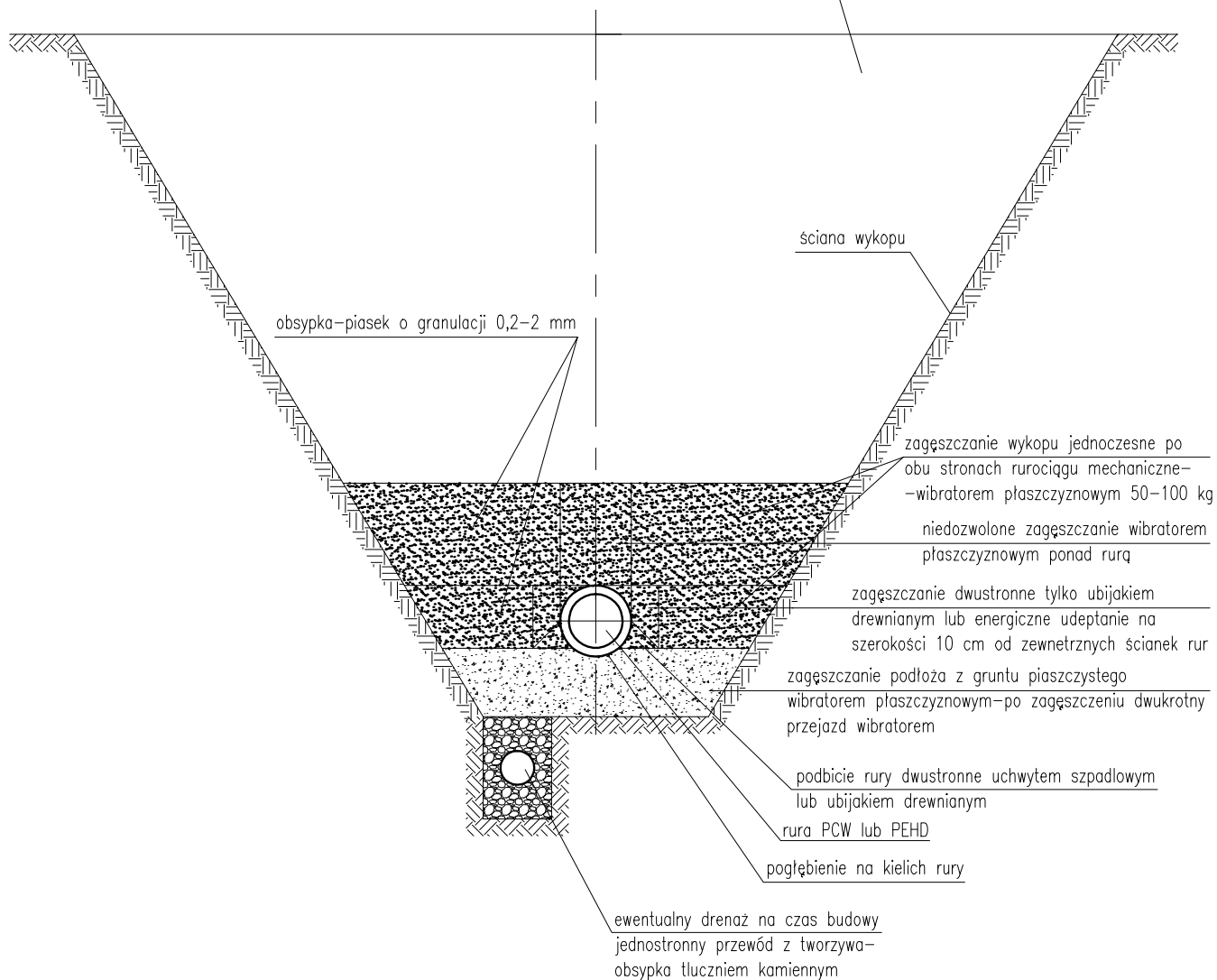


zasyпка: pod jezdniami- piaskiem o granulacji 0,2-2 mm z zagęszczeniem wg normy PN-S-0-02205 jak dla ruchu średniego lub ciężkiego.
 poza jezdniami- pod drogami i chodnikami- piaskiem z zagęszczeniem do wskaźnika zagęszczenia $I_s=0,95$.
 w pozostałych przypadkach- gruntem rodzimym bez kamieni i korzeni.



OBIEKT ADRES	MODERNIZACJA I WYPOSAŻENIE BOISKA DO PIŁKI NOŻNEJ 65X105M DZIAŁKA NR 38 KASZÓW, GM. BŁOTNICA		
BRANŻA	SANITARNA		PROJEKT BUDOWLANY
TYTUŁ RYSUNKU	INSTALACJA WODOCIĄGOWA Przekrój przez wykop		DATA 07.2008
PROJEKTANT	mgr inż. Mirosław Kijak upr.nr MAZ/0340/PWOS/04	SKALA	
		-	
		NR RYS.	3