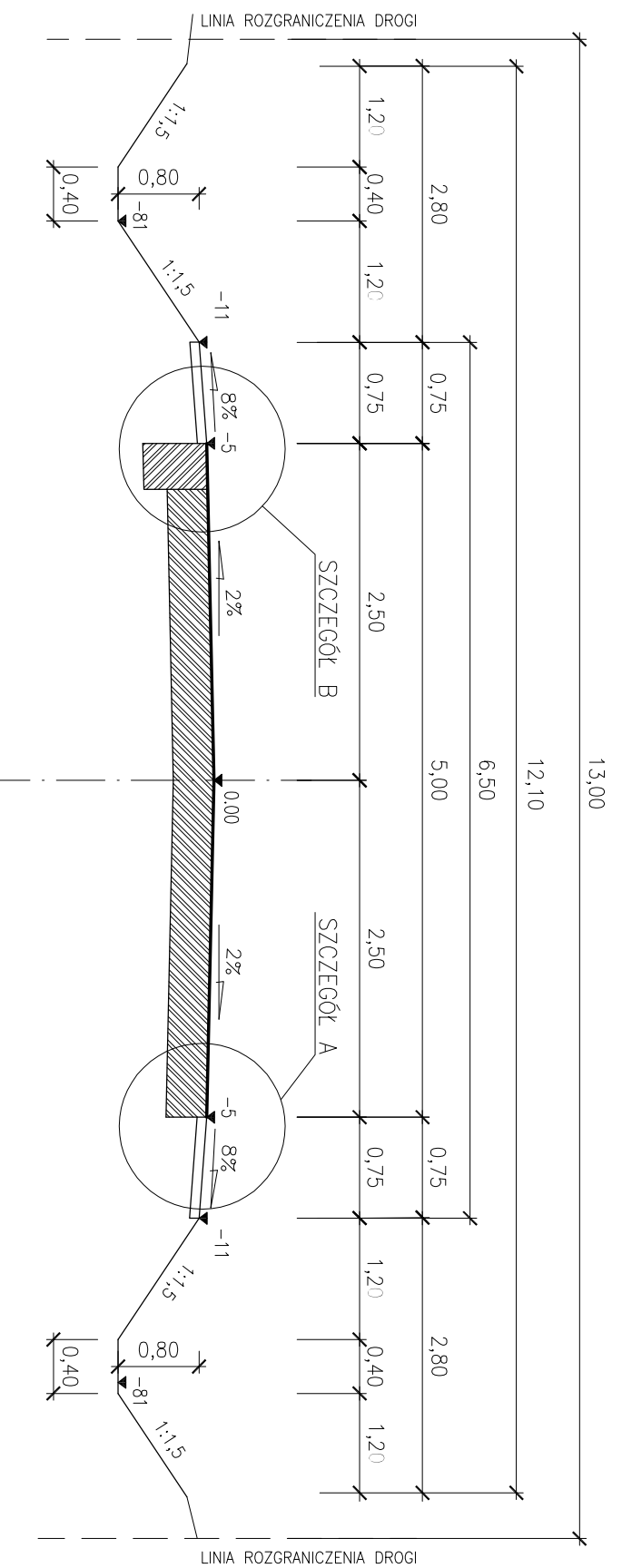


PRZEKRÓJ NORMALNY I KONSTRUKCYJNY DROGI GMINNEJ

ODCINEK W1 – W9: KM 0+000,00 – 1+900,80 – JEZDNIA 5,00m – ISTNIEJĄCY RÓW OBUSTRONNY



13,00

12,10

6,50

5,00

2,50

0,75

0,75

2,50

0,75

0,75

2,80

1,20

1,20

2,80

1,20

0,40

0,80

1:1,5

1:1,5

-11

8% -5

2%

2%

2%

2%

2%

2%

2%

2%

2%

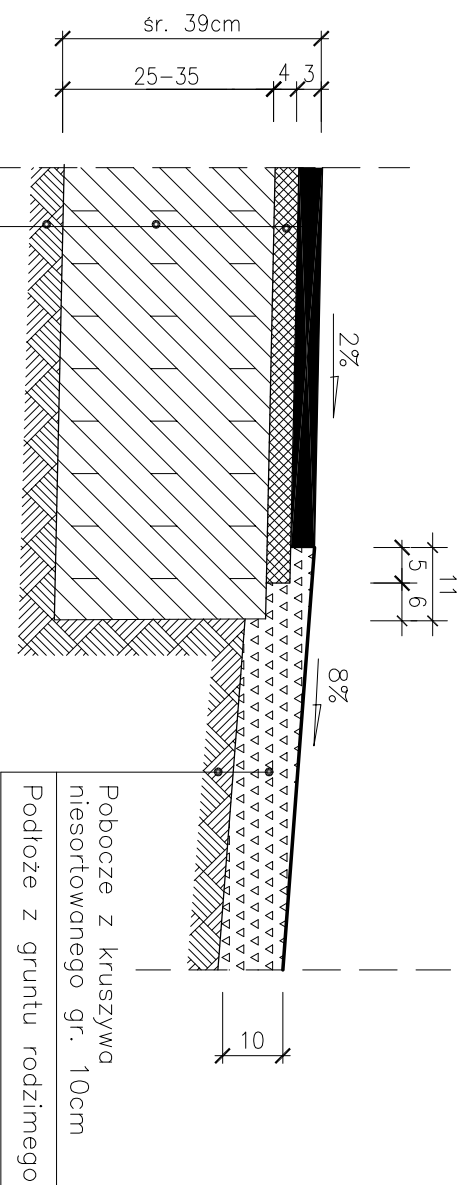
2%

PRACOWNIA PROJEKTOWA P.W. "DAKAR" 26-600 RADOM			
Ul. Świętojańska 3 lok. 27 tel:(048) 38-38-151 kom.0601180311			
Temat: PROJEKT REMONTU NAWIERZCHNI DROGI GMINNEJ NR 110405W			
ODCINEK: WÓLKA PIERZCHNIENSKA – STARA BLOTNICA			
ODCINEK W1-W9: Kkm 0+0,00 – 1+900,80			
Tytuł rysunku: PRZEKROJE NORMALNE I KONSTRUKCYJNE		Faza: PROJEKT WYKONAWCZY	
Drogi : mgr inż. Janusz Karpeta (UAN-II-K-8386/134/85)			
Sprawdził : inż. Jacek Karpeta			
Data: 06.2009.		Umowa: Skala: 1:50, 1:10	
		Nr rys. 2	

SZCZEGÓŁ KONSTRUKCYJNY – A

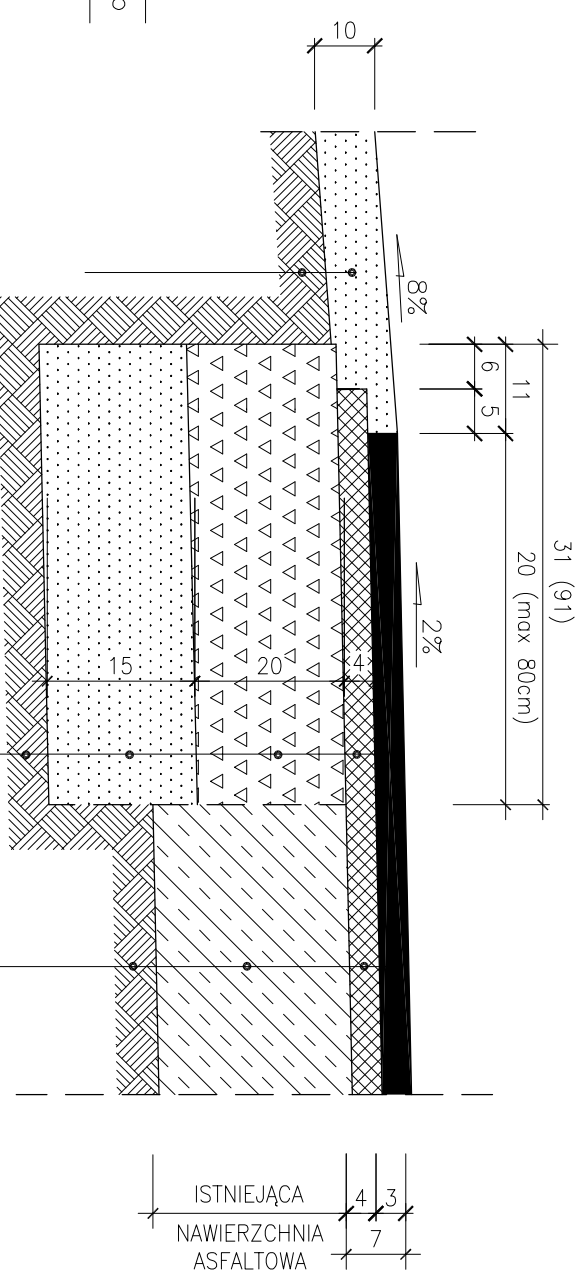
ODCINEK W1 – W9: KM 0+000,00 – 1+900,80 – JEZDNIA 5,00m

WZMOCNIENIE: pakiet warstw bitumicznych 4+3=7cm



SZCZEGÓŁ KONSTRUKCYJNY – B

POSZERZENIE ISTNIEJĄCEJ JEZDNI ASFALTOWEJ NA ŁUKACH POZIOMYCH



W-wa ścieralna z betonu asfaltowego	0/8mm dla KR1	gr.3cm
W-wa wyrównawcza z bet. asfaltowego	0/12,8mm dla KR1-100kg/m ² -gr.4 cm	
Istniejąca asfaltowa nawierzchnia jezdni	gr. min. 4cm	
Istniejąca podbudowa	gr. średnio 20-25cm	
Podłoże z gruntu rodzimego	kat. G1-2	

W-wa ścieralna z betonu asfaltowego	0/8mm dla KR1	gr.3cm
W-wa wyrównawcza z bet. asfaltowego	0/12,8mm dla KR1-100kg/m ² -gr.4 cm	
Górna w-wa podbudowy z mieszanki kruszywa łamanego stab. mechanicznie	0/63mm	- gr. 20cm
W-wa odsączająca z piasku	gr. 15cm	
Podłoże z gruntu rodzimego	kat. G1,2	

W-wa ścieralna z betonu asfaltowego	0/8mm dla KR1	gr.3cm
W-wa wyrównawcza z bet. asfaltowego	0/12,8mm dla KR1-100kg/m ² -gr.4 cm	
Istniejąca asfaltowa nawierzchnia jezdni	gr. min. 4cm	
Istniejąca podbudowa	gr. średnio 20-25cm	
Podłoże z gruntu rodzimego	kat. G1-2	