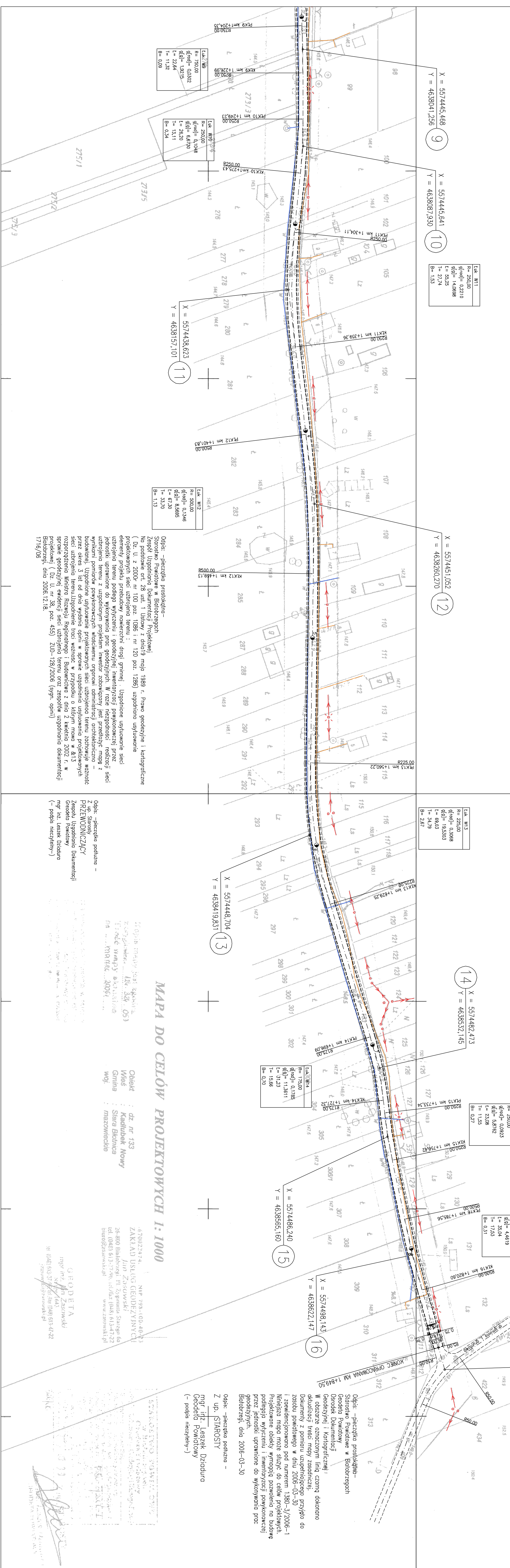


PROJEKT PRZEBUDOWY NAWIERZCHNI DROGI GMINNEJ RELACJI: KADŁUBEK NOWY – URBANÓW, GM. STARA BŁOTNICA
 ODCINEK W1 – W17: km 0+0,00 – 1+849,50 skala 1:1 000
 ODCINEK Z1 – Z4: km 0+0,00 – 0+131,18 skala 1:1 000



MAPA DO CELÓW PROJEKTOWYCH 1:1000

Objekt : dz. nr 133
 Wzrost : Kadłubek Nowy
 Gmina : Siera Błotnica
 woj. : mazowiecka

4-670023474 NIP 795.100.40.03
 ZAKŁAD USŁUG GEODEZYJNYCH
 JAK ZACHOWSKI
 26-800 Białobrzegi, pl. Zwycięstwa 6a
 tel. (048) 613-27-20, 61/048 (048) 613-47-22
 biuro@zachowski.pl www.zachowski.pl

GR O D E T A
 mgr inż. J. ZACHOWSKI
 94 (048) 613 37 66 (048) 613 47 22
 zachow@zachowski.pl

Opis: -Pieczenie protokółu -
 Starostwo Powiatowe w Białobrzegach
 mgr inż. Leszek Dziadura
 Geodeta Powiatowy
 (- podpis nieczytelny-)

Opis: -Pieczenie protokółu -
 Starostwo Powiatowe w Białobrzegach
 Geodeta Powiatowy
 Dariusz Zachowowski
 Geodeta Dokumentacji
 Geodezyjnej i Kartograficznej
 W obszarze oznaczonym linią czarną dokonano aktualizacji treści mapy zasadniczej. Dokumenty z numerem uzupelniajacego przyjele do zaszubu powiatowego w dniu 2006-03-30 i zewidencjonowano pod numerem 1380-3/2006-1. Miniestra mapa moze sluzyc do celow projektowych. Projektowane obiekty wymagaja pozwolenia na budowe podlegajace wytyczeniu i inwenturyzacji polowykonawczej przez jednolite uprawnione do wykonywania prac geodezyjnych.
 Białobrzegi, dnia 2006-03-30
 Opis: -Pieczenie protokółu -
 Z up. STAROSTY
 mgr inż. Leszek Dziadura
 Geodeta Powiatowy
 (- podpis nieczytelny-)

OZNACZENIA :

- krawężel jezdni
- krawężel pobocza
- os jezdnia
- kilometry, hektometry
- przęsłt d=60cm pod proj. drogi z zakończeniem ściętołowym

PRACOWNIA PROJEKTOWA P.W. "D&K&P" 26-600 RADOM
 ul. Świdzińska 3 lok. 27 tel.(048) 33-22-181 kom.0801180311

Projekt PRZEBUDOWY NAWIERZCHNI DROGI GMINNEJ
 RELACJI: KADŁUBEK NOWY – URBANÓW, GMINA STARA BŁOTNICA

PLAN SYTUACYJNO-
 WYSOKOŚCIOWY

PROJEKT WYKONAWCZY

mgr inż. Janusz Kerpela (UAN-II-K-8386/134/95)

Data: 11.2006. Skala: 1:1.000 Wzrost: 1B