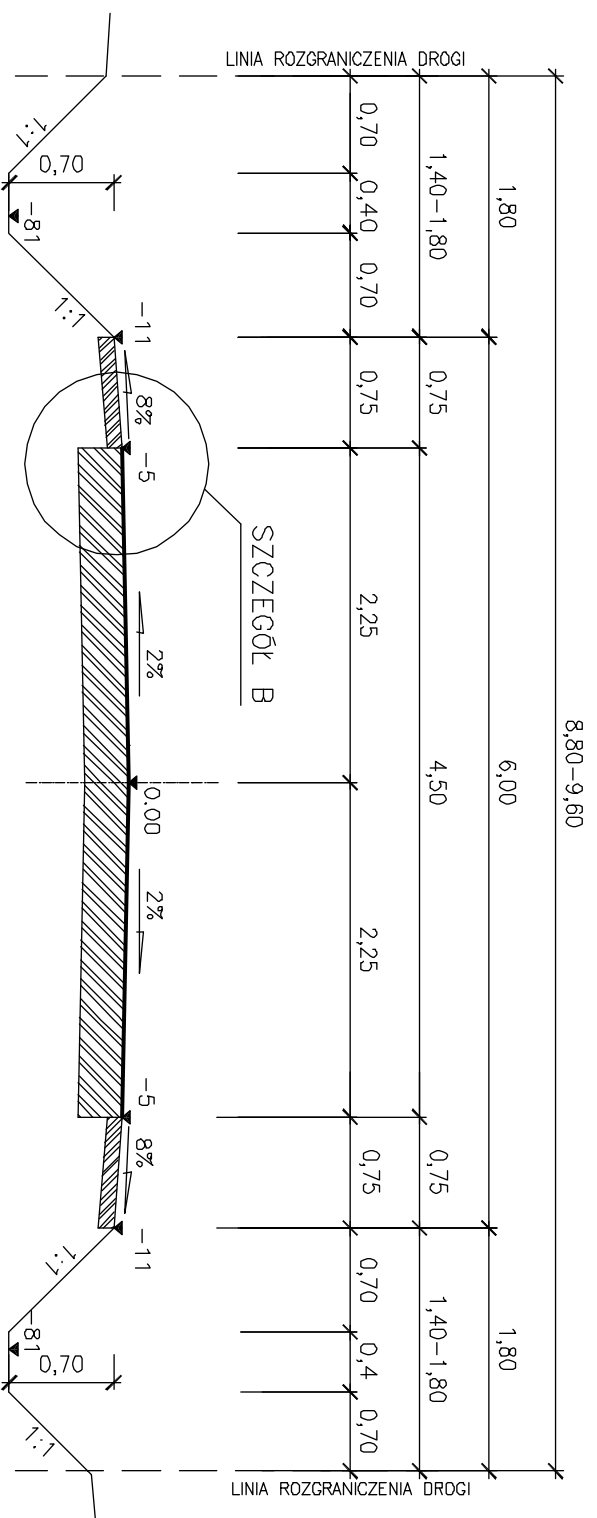


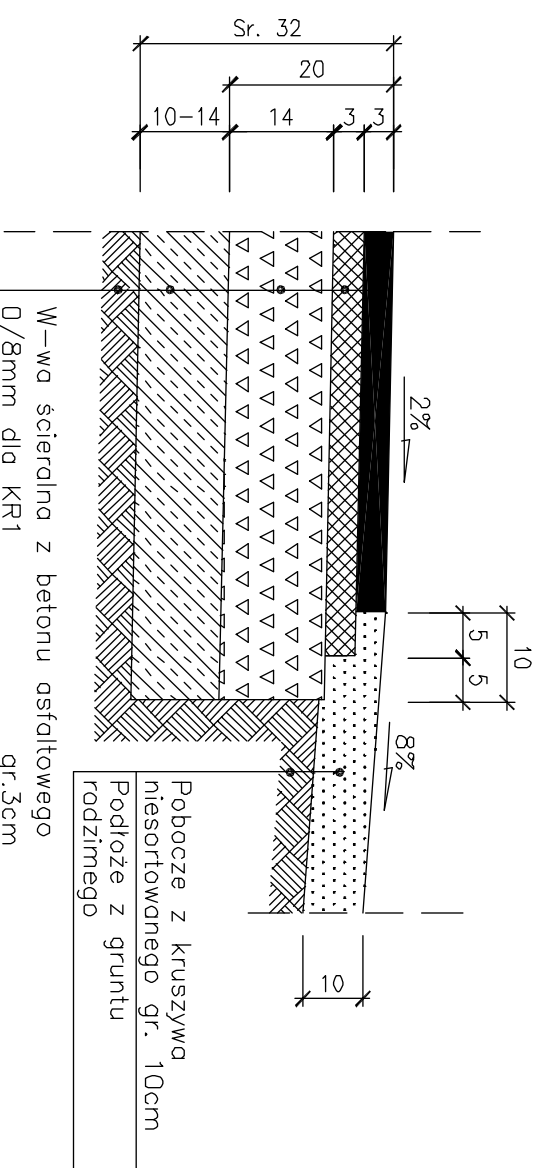
## PRZEKRÓJ NORMALNY I KONSTRUKCYJNY DROGI GMINNEJ

ODCINEK W1-W15 : km 0+0,00 – 2+196,23 – JEZDNIA 4,50m RÓW OBUSTRONNY  
 ODCINEK Z1-Z4 : km 0+0,00 – 0+287,05 – JEZDNIA 4,50m RÓW OBUSTRONNY  
 UWAGA: NA WŁĄCZENIACH DO DROGI POWIATOWEJ SZER. JEZDNI 5,00m NA ODCINKU 25,0m



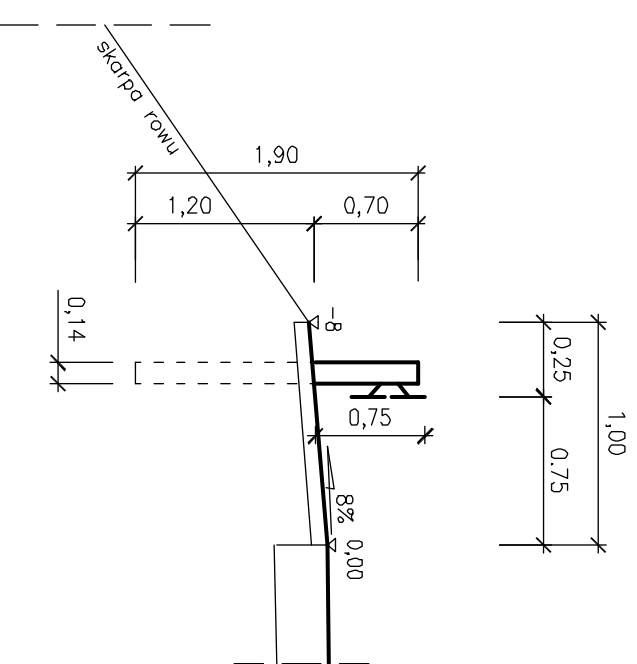
## SZCZEGÓŁ KONSTRUKCYJNY – A

ODCINEK W1-W15 : km 0+0,00 – 2+196,23 – JEZDNIA 4,50m RÓW OBUSTRONNY  
 ODCINEK Z1-Z4 : km 0+0,00 – 0+287,05 – JEZDNIA 4,50m RÓW OBUSTRONNY



## SZCZEGÓŁ KONSTRUKCYJNY

MOCOWANIE BARIERY SP-04:  
 km 1+576,00 – ochrona na przepuszcze L=2x16,0=32,0m



W-ścieralna z betonu asfaltowego 0/8mm dla KR1	gr.3cm
W-wa wiążąca z betonu asfaltowego 0/12,8mm dla KR1	gr.3cm
Górna w-wa podbudowy z mieszanki kruszywa łamanego stab. mechanicznie 0/31,5mm	– średnia gr. 14cm
Istn. podbudowa z kruszywa:	naturalnego
– pospółki, łamanego niesortowanego i żużla paleniskowego gr. 10-14cm	
Podłoże z gruntu rodzimego G2-3	



PRACOWNIA PROJEKTOWA P.W. "DAKAR" 26-600 RADOM  
 Ul. Świętojańska 3 lok. 27 tel.(048) 33-22-181 kom.0601180311

Temat: PROJEKT PRZEBUDOWY NAWIERZCHNI DROGI GMINNEJ  
 RELACJI: CHRUSZCIECÓW – RYKI, GMINA STARA BŁOTNICA

Tytuł rysunku: PRZEKROJE NORMALNE  
 I KONSTRUKCYJNE

Faza: PROJEKT WYKONAWCZY

Drogi : mgr inż. Janusz Korpeta (UAN-II-K-8386/134/85)

Sprawdził :

Data: 02.2007.

Utworzył :

Skala: 1:50, 1:10

Nr rys: 3