

PROJEKT
REMONTU GABINETÓW LEKARSKICH
SAMODZIELNEGO PUBLICZNEGO ZAKŁADU
OPIEKI ZDROWOTNEJ W STAREJ BŁOTNICY

PROJEKTANT: mgr inż. Leszek Popiel

26-800 Białobrzegi ul. Kochanowskiego 2

INŻYNIER BUDOWLANY

mgr inż. Leszek Popiel
upr.bud. nr RA/124/82

LOKALIZACJA: działka nr 196/5 w Starej Błotnicy

INWESTOR: Urząd Gminy w Starej Błotnicy

Egz.

październik 2011r

INWESTOR: URZĄD GMINY W STAREJ BŁOTNICY

OBIEKT: BUDYNEK SAMODZIELNEGO PUBLICZNEGO
ZAKŁADU OPIEKI ZDROWOTNEJ NA DZIAŁCE
OZNACZONEJ NR EWID. GRUNTÓW NR 196/5
POŁOŻONEJ W STAREJ BŁOTNICY

TEMAT

OPRACOWANIA: PROJEKT REMONTU GABINETÓW LEKARSKICH

SPIS ZAWARTOŚCI OPRACOWANIA:

1. Strona tytułowa.
2. Opis techniczny.
3. Orientacja w skali 1 : 10 000.
4. Plan sytuacyjny w skali 1 : 500.
5. Inwentaryzacja budowlana pomieszczeń na parterze w skali 1 : 50.
6. Projektowana przebudowa (remont i adaptacja) – rzut parteru w skali 1 : 50.

O P I S T E C H N I C Z N Y

**DO PROJEKTU REMONTU GABINETÓW LEKARSKICH W BUDYNKU
SAMODZIELNEGO PUBLICZNEGO ZAKŁADU OPIEKI ZDROWOTNEJ
ZLOKALIZOWANEGO NA DZIAŁCE NR 196/5 POŁOŻONEJ W STAREJ BŁOTNICY.**

I. STAN ISTNIEJĄCY:

Budynek istniejącego Ośrodka Zdrowia zlokalizowany jest w środkowej części działki nr 196/5 w Starej Błotnicy przy drodze publicznej. Jest to obiekt piętrowy niepodpiwniczony. W budynku ściany murowane warstwowe, stropodach żelbetowy kryty blachą trapezową. Budynek wyposażony jest we wszystkie media. W chwili obecnej wszystkie pomieszczenia w budynku wykorzystywane jest na cele usług związanych ze służbą zdrowia. W ostatnim czasie zakończono budowę windy oraz remont i modernizację pomieszczeń położonych na I piętrze z dostosowaniem toalety dla osób niepełnosprawnych.

Obecnie opracowany został projekt na dobudowę (rozbudowa) wiatrołapu z sanitariatem i wejściem głównym na południowej ścianie budynku.

Podstawowe dane techniczne:

Kubatura brutto budynku	-	1560 m ³
Powierzchnia zabudowy	-	173,00 m ²
Powierzchnia użytkowa	-	235,00 m ²
Powierzchnia użytkowa parteru	-	116,86 m ²

W trakcie oględzin i inwentaryzacji budynku nie stwierdzono pęknięć ani zarysowań ścian budynku. Można stwierdzić, że powyższy budynek nadaje się do wykonaniu robót w zakresie przedstawionym poniżej.

II. CZĘŚĆ PROJEKTOWA

Zgodnie z zapotrzebowaniem inwestora zaprojektowano nowe rozwiązanie funkcjonalne pomieszczeń na parterze szczególnie w celu osiągnięcia wymaganych przepisami powierzchni. Zachowano również zasadę dostępu do wszystkich pomieszczeń z korytarza. Wysokość wszystkich pomieszczeń 3,0 m.

Wydzielono zatem dwa pomieszczenia dwóch gabinetów lekarskich o powierzchniach użytkowych ponad 12 m² i gabinetu zabiegowego o powierzchni ponad 15 m².

Opracowanie zawiera część opisową i graficzną (inwentaryzacja i projekt) zawierającą zakres robót budowlanych umożliwiającą jego skosztorysowanie.

Szczegółowy zakres robót budowlanych jakie należy wykonać przy adaptacji na parterze budynku Samodzielnego Publicznego ZOZ w Starej Błotnicy:


1. Rozbiórka części ścianek działowych gr. 12 z cegły pełnej palonej.
2. Wykucie w ścianie wewnętrznej otworu drzwiowego ora powiększenie otworu w ścianie zewnętrznej z montażem nadproży stalowych z ceowników 2xC140.
3. Rozbiórka podłóg z PCV z wykonaniem nowej posadzki z płytek ceramicznych antypoślizgowych z cokolikami.
4. Wykonanie ścianek działowych sanitariatu gr. 12 cm z cegły dziurawki lub pustaków gazobetonowych.
5. Wykonanie okładzin ściennych z płytek ceramicznych glazurowanych we wszystkich pomieszczeniach przy zlewozmywakach i umywalkach do wysokości 1,6 m ponad poziom posadzki.
6. Wykonanie gładzi gipsowej na tynkach istniejących i tynków gipsowych na ścianach nowych.
7. Wykonanie lamperii farbą olejną do wysokości 1,5 m od posadzki we wszystkich pomieszczeniach.
8. Malowanie pomieszczeń farbami emulsyjnymi.
9. Montaż nowych urządzeń i armatury sanitarnej: 3 umywalki i zlewozmywak.
10. Podłączenie instalacji sanitarnych do instalacji istniejących.
11. Remont i wykonanie nowej instalacji elektrycznej.

W części rysunkowej pokazano przykładowe wyposażenie gabinetów wynikające z dostosowania do aktualnego układu funkcjonalnego.

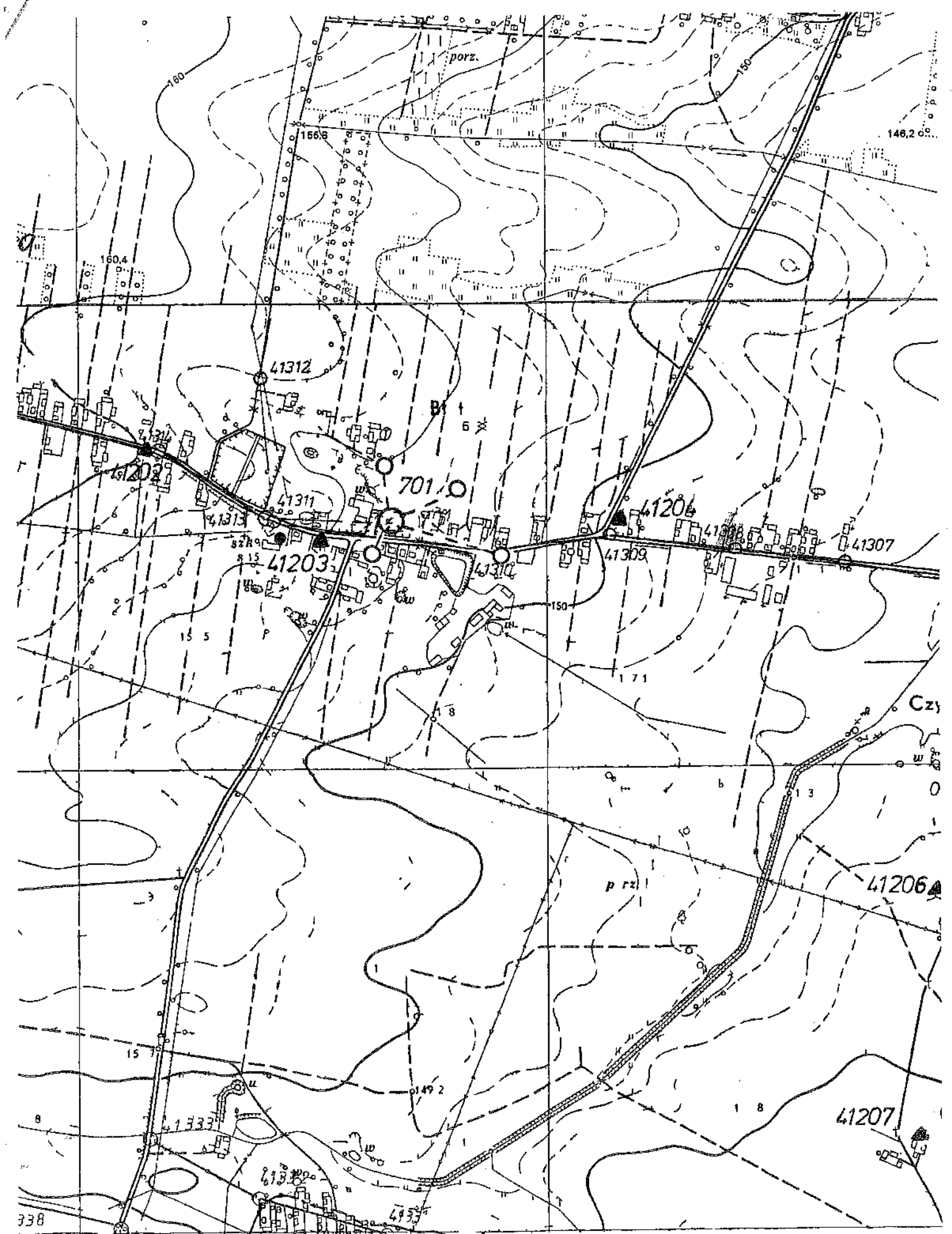
Powyższy projekt nie wymaga zatwierdzenia i uzyskiwania decyzji budowlanej.

OPRACOWAŁ:

INŻYNIER BUDOWLANY


mgr inż. Leszek Popiel
upr.bud. nr RA/124/82

ORIENTACJA SKALA 1:10000



MAPA DO CELÓW PROJEKTOWYCH

Skala 1:500

OBIEKT : dz. 196/5

Obręb : Stara Błotnica

Gmina : Stara Błotnica

woj. : mazowieckie

-672720490-

NIP 798-126-08-03

„TRANS-GEO”

Tomasz Zasowski

26-800 Białobrzegi, Pl. Zygmunta Starego 6a

tel. 048/ 613-27-96; 613-47-22 fax w. 108

biuro@zasowski.pl www.zasowski.pl

Kopia mapy jest zgodna z oryginałem 7.158.20.15.3

Treść mapy aktualna na dzień 4.07.2011

Nie wyklucza się istnienia w terenie również urządzeń podziemnych dla których brak było informacji branżowych i nie zostały odnalezione w terenie w czasie inwentaryzacji geodezyjnej

GEODETA

mgr inż. Jan Zasowski

Nr upraw. 1643

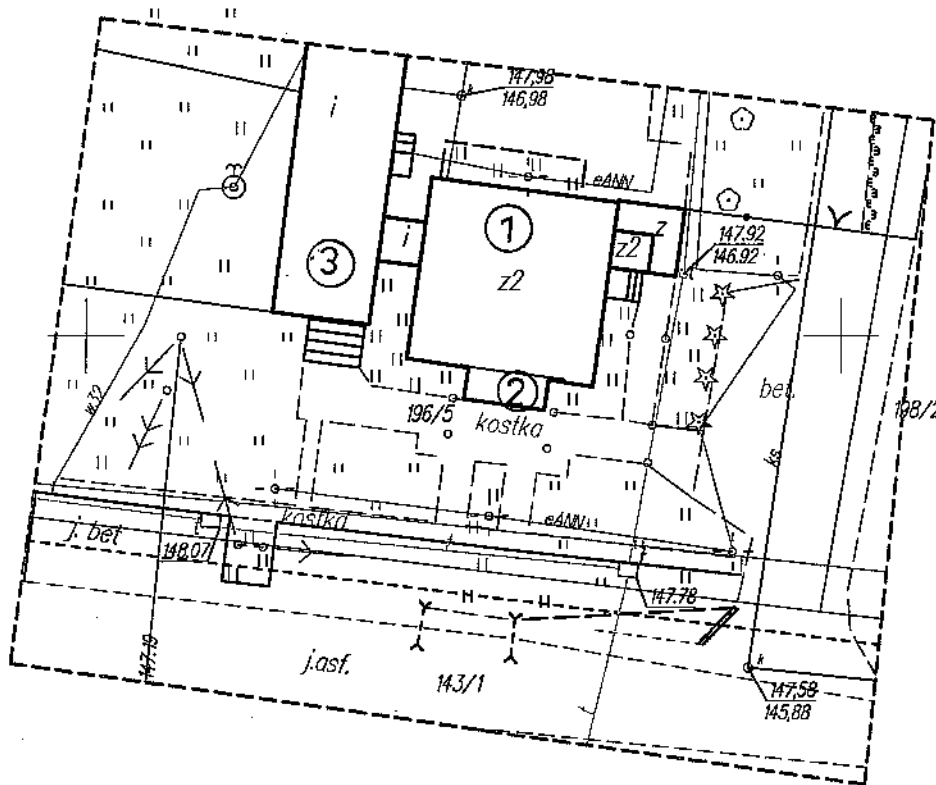
tel. (048) 613-27-96 tel./fax (048) 613-47-22

jzasowski@zasowski.pl

PLAN SYTUACYJNY DZIAŁKI NR 196/5 W STAREJ BŁOTNICY

INWESTOR: SPZOZ w Starej Błotnicy

26 – 806 Stara Błotnica



INŻYNIER BUDOWLANY

mgr inż. Leszek Popiel
ubr.bud. nr RA/124/82

STAROSTWO POWIATOWE
w Białobrzegach
Geodeta Powiatowy
Ośrodek Dokumentacji Geodezyjnej i Kartograficznej

W obszarze oznaczonym linią niebieską dokonano aktualizacji treści mapy zasadniczej. Dokumenty z pomiaru uzurpacji przyjęto do zasobu powiatowego w dniu 2011.07.19 i zewidencjonowano pod nr 11113.012.12.

Niniejsza mapa może służyć do celów projektowych. Projektowane obiekty budowlane wymagające pozwolenia na budowę podlegają wytyczeniu i inwentaryzacji powykonawczej przez jednostki uprawnione do wykonywania prac geodezyjnych.

Białobrzegi, dnia 2011.07.19

OZNACZENIE

1 – ISTNIEJĄCY BUDYNEK PRZYCHODNI ZDROWIA

2 – ISTNIEJĄCY GANEK DO DEMONTAŻU

3 – ISTNIEJĄCY BUDYNEK APTEKA Z CZĘŚCIĄ GOSPODARCZĄ

mgr inż. Grzegorz Stępniewski
Geodeta Powiatowy