

ODCINEK: km 0+23,00 - 1+075,98m
Skala 1:1 000

MAPA DO CELÓW PROJEKTOWYCH

Skala 1:1000

OBIEKT : dz. 152
Objekt : Grodzisko-Trąbki
Gmina : Stara Błotnica
woj. : mazowieckie

Kopia mapy jest zgodna z oryginałem 124.324.182
Treść mapy aktualna na dzień 11.10.2007r.

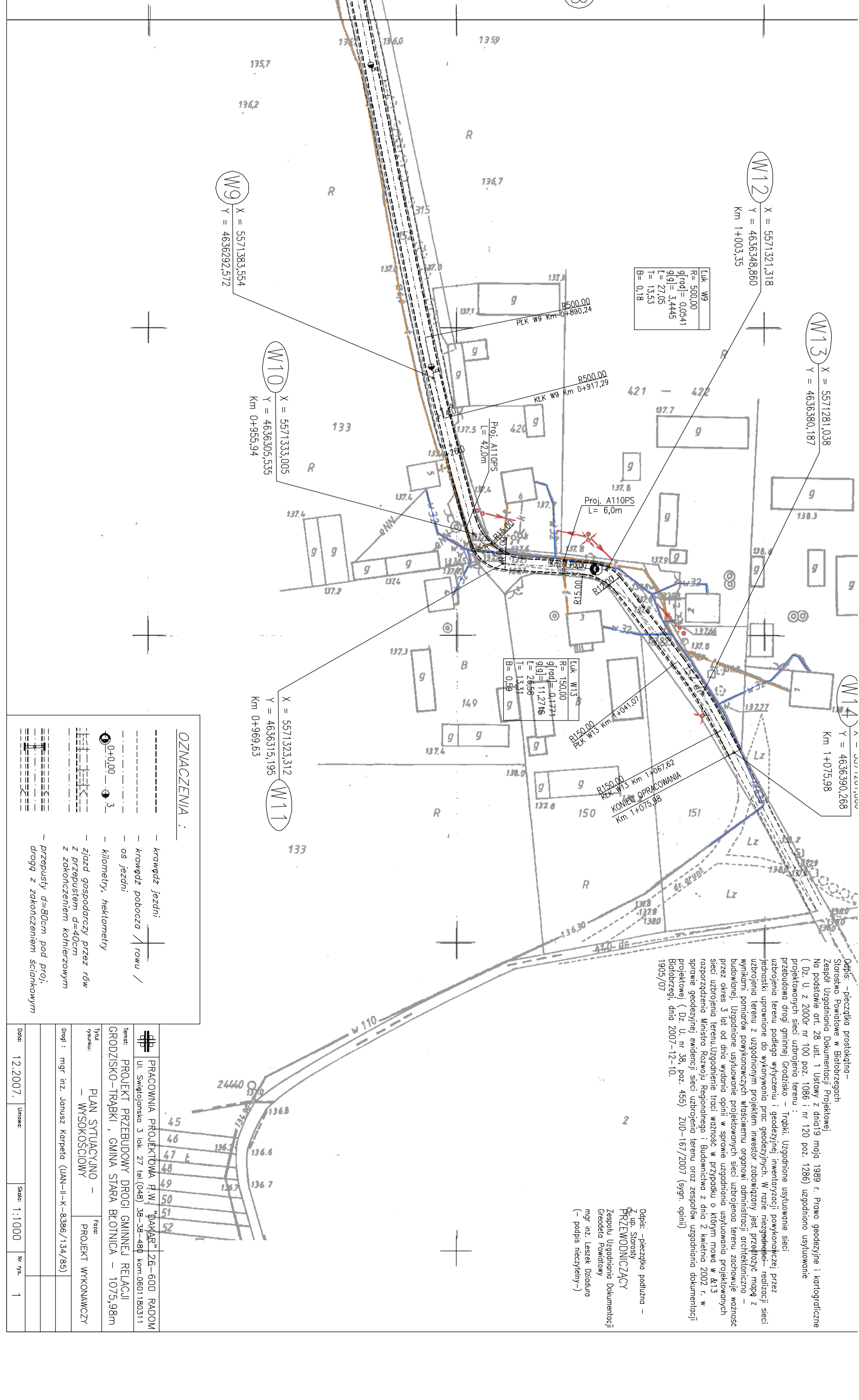
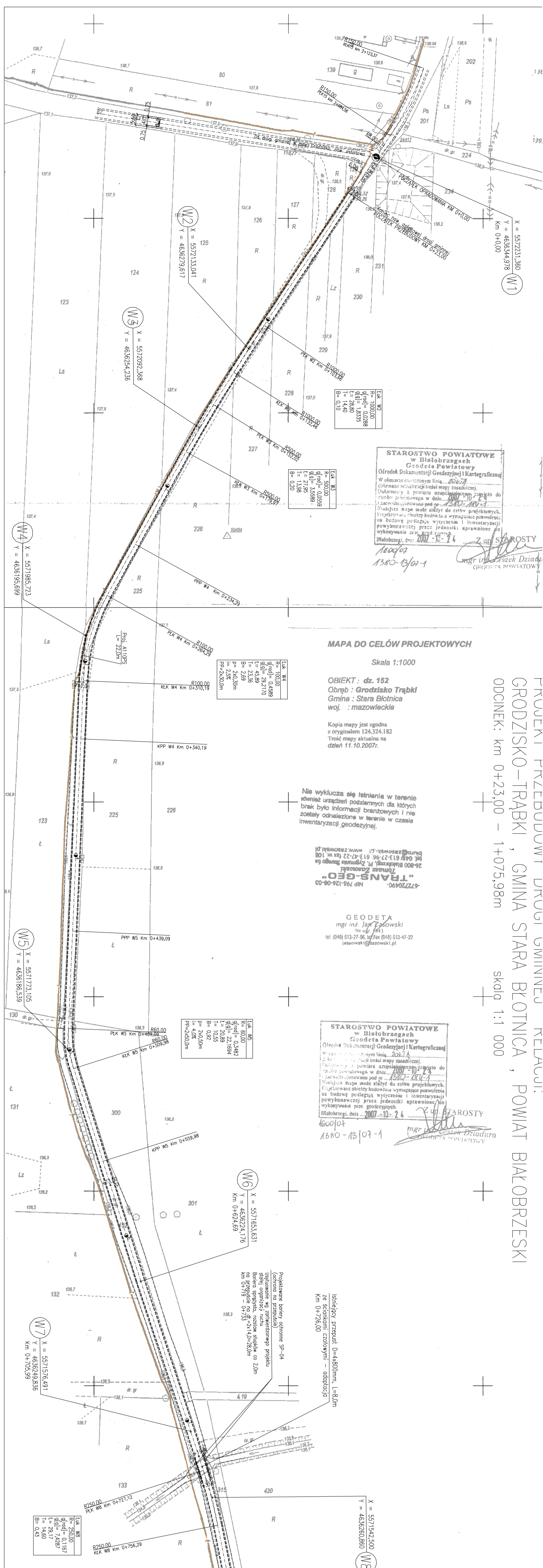
Nie wyklucza się istnienia w terenie również urządzeń podziemnych dla których brak było informacji branżowych i nie zostały odnotowane w terenie w czasie inwentaryzacji geodezyjnej.

"TRANS-GEO"
NIP 798-126-08-03
ul. Opatowska 14, 25-800 Białobrzegi, tel. 613-27-96, 613-47-22
www.transgeo.pl

GEODETA
mgr inż. Jacek Zasadzki
Nr upraw. 164
tel. 613-27-96, 613-47-22
j.zasadzki@transgeo.pl

STAROSTWO POWIATOWE w Białobrzegach
Geodeta Powiatowy
Ofis: ul. Sienkiewicza 1, 25-800 Białobrzegi
W obszarze oznaczonym linią...
Wzrostła mapa ma być użyta do celów projektowych.
Projektowane obiekty budowlane wymagające pozwolenia na budowę podlegają wytyczeniu i inwentaryzacji powyższej przez jednostki sprawozdawcze do wykonania przez geodetów.
Białobrzegi, dnia 2007-10-24

STAROSTWO POWIATOWE w Białobrzegach
Geodeta Powiatowy
Ofis: ul. Sienkiewicza 1, 25-800 Białobrzegi
W obszarze oznaczonym linią...
Wzrostła mapa ma być użyta do celów projektowych.
Projektowane obiekty budowlane wymagające pozwolenia na budowę podlegają wytyczeniu i inwentaryzacji powyższej przez jednostki sprawozdawcze do wykonania przez geodetów.
Białobrzegi, dnia 2007-10-24



Ofis: - przedział podluno - przedziałowy
 PRZEBUDOWA
 Projektant: mgr inż. Jacek Zasadzki
 Data: 12.2007, Skala: 1:1000, Nr rys.: 1