



Instytut Meteorologii i Gospodarki Wodnej - Państwowy Instytut Badawczy

Centralne Biuro Prognoz Meteorologicznych - Wydział w Warszawie

01-673 Warszawa ul. Podleńska 61

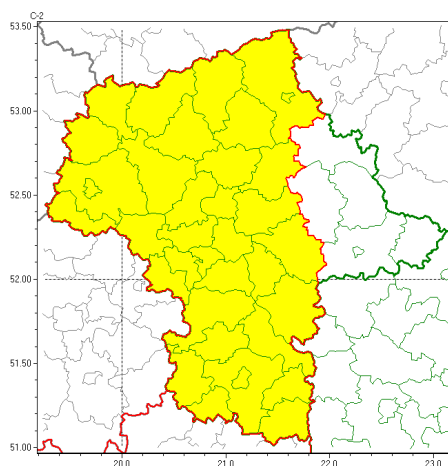
tel: 22 5694151, kom. 781774153, fax: 022-5694151

email: meteo.warszawa@imgw.pl

www: www.imgw.pl

Zasięg ostrzeżeń w województwie

Silny wiatr
2022-02-20 12:53



WOJEWÓDZTWO MAZOWIECKIE
OSTRZEŻENIA METEOROLOGICZNE ZBIORCZO NR 33
WYKAZ OBOWIĄZUJĄCYCH OSTRZEŻEŃ
o godz. 12:53 dnia 20.02.2022

Zjawisko/Stopień zagrożenia	Silny wiatr/1
Obszar (w nawiasie numer ostrzeżenia dla powiatu)	powiaty: białobrzeski(20), ciechanowski(22), garwoliński(20), gostyniński(20), grodziski(20), grójecki(20), kozienicki(20), legionowski(21), lipski(20), makowski(21), miński(20), mławski(22), nowodworski(21), ostrołęcki(21), Ostrołęka(21), otwocki(20), piaseczyński(20), Płock(20), płocki(20), płoński(22), pruszkowski(20), przasnyski(21), przysuski(20), pułtuski(21), Radom(20), radomski(20), sierpecki(20), sochaczewski(20), szydłowiecki(20), Warszawa(20), warszawski zachodni(20), wołomiński(21), wyszkowski(20), zwoleński(20), uromiński(20), yrardowski(20)
Ważność	od godz. 06:00 dnia 21.02.2022 do godz. 18:00 dnia 21.02.2022
Prawdopodobieństwo	80%
Przebieg	Prognozuje się wystąpienie silnego wiatru o średniej prędkości od 30 km/h do 40 km/h, w porywach do 80 km/h, lokalnie do 90 km/h, z południowego zachodu i zachodu.
SMS	IMGW-PIB OSTRZEŻENIA: WIATR/1 mazowieckie (36 powiatów) od 06:00/21.02 do 18:00/21.02.2022 prędkość do 40 km/h, porywy do 90 km/h, SW i W. Dotyczy powiatów: białobrzeski, ciechanowski, garwoliński, gostyniński, grodziski, grójecki, kozienicki, legionowski, lipski, makowski, miński, mławski, nowodworski, ostrołęcki, Ostrołęka, otwocki, piaseczyński, Płock, płocki, płoński, pruszkowski, przasnyski, przysuski, pułtuski, Radom, radomski, sierpecki, sochaczewski, szydłowiecki, Warszawa, warszawski zachodni, wołomiński, wyszkowski, zwoleński, uromiński i yrardowski.
RSO	Woj. mazowieckie (36 powiatów), IMGW-PIB wydał ostrzeżenie pierwszego stopnia o silnym wietrze



Instytut Meteorologii i Gospodarki Wodnej - Państwowy Instytut Badawczy
Centralne Biuro Prognoz Meteorologicznych - Wydział w Warszawie

01-673 Warszawa ul. Podleńska 61

tel: 22 5694151, kom. 781774153, fax: 022-5694151

email: meteo.warszawa@imgw.pl

www: www.imgw.pl

Uwagi	Z uwagi na dynamiczną sytuację meteorologiczną ostrzeżenie może ulec aktualizacji.
Dyżurny synoptyk IMGW-PIB	Michał Folwarski
<p>Opracowanie niniejsze i jego format, jako przedmiot prawa autorskiego podlega ochronie prawnej, zgodnie z przepisami ustawy z dnia 4 lutego 1994r o prawie autorskim i prawach pokrewnych (dz. U. z 2006 r. Nr 90, poz. 631 z późn. zm.).</p> <p>Wszelkie dalsze udostępnianie, rozpowszechnianie (przedruk, kopiowanie, wiadomości sms) jest dozwolone wyłącznie w formie dosłownej z bezwzględnym wskazaniem źródła informacji tj. IMGW-PIB.</p>	