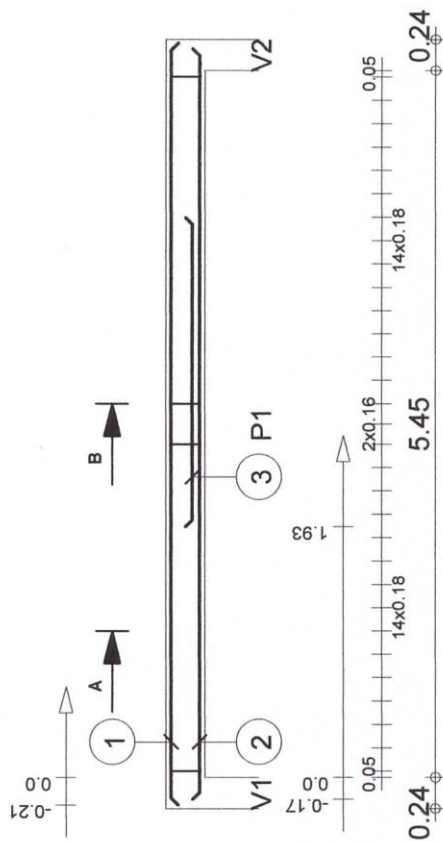

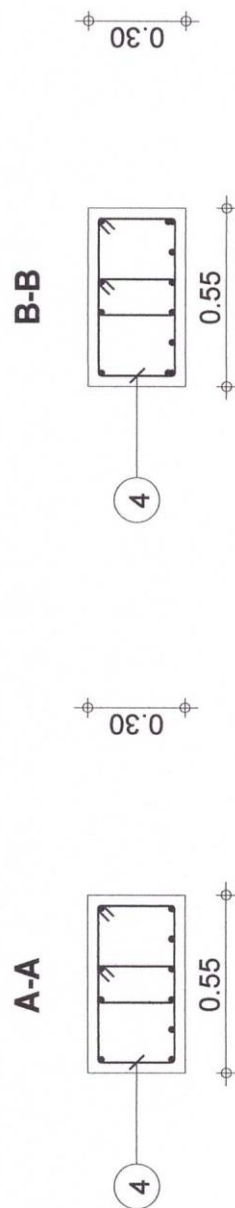


<div>Poziom standardowy</div> <div>Konstrukcja</div>	<div>Belka2: P1</div> <div>Przekrój 55x30</div>		Tel.	Fax	
	Ilość 1		Beton = 0.921 m3	Stal A-III (34GS) = 31.3 kg	f _{yd} = 350MPa
			B20 f _{cd} = 10.7MPa	Stal A-I (St0S) = 23.6 kg	f _{yd} = 190MPa
			Otulina dolna 3 cm	Otulina górna 3 cm	
			Gęstość = 59.61 kg/ m3 Pow. deskowania = 6.48 m2	Skala widoku 1:33 Skala przekroju 1:20	Strona 1/1

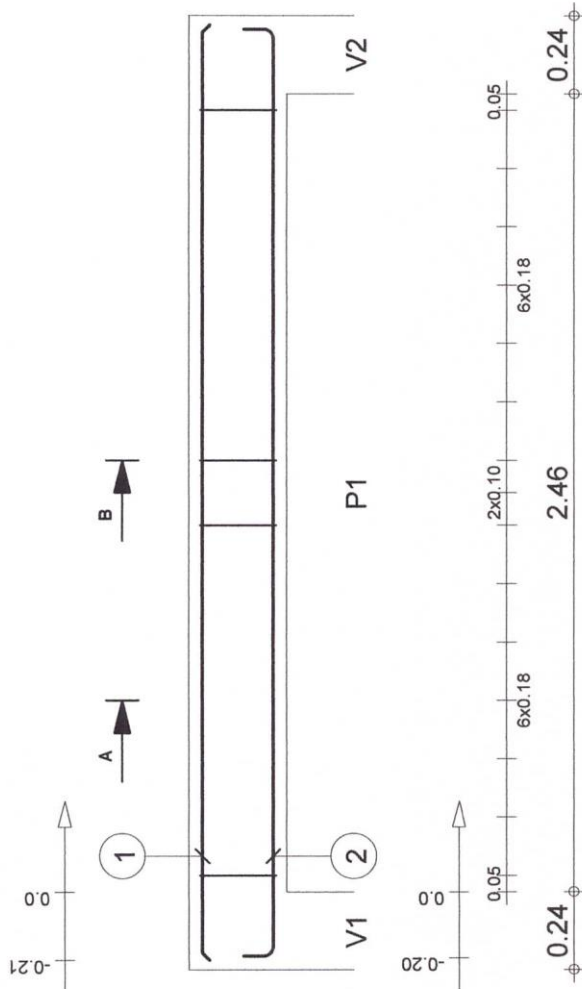


Poz.	Zbrojenie	Kształt	Stal
1	408	5.87	A-0
2	6012	5.78	A-III
3	2012	2.38	A-III
4	6206	1.16 0.30 0.23	A-0

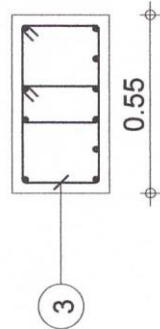
Obiekt	Budynek świetlicy i strażnicy wraz z infrastrukturą techniczną		
Inwestor	Gmina Stara Błotnica		
Adres budowy	Stary Kadłubek dz. nr ewid. 219		
Temat	Belka 3		
Projektant	inż. Edmund Mucha		
Podpis			
Sprawdzający	inż. Artur Deir		
Skala	1:50/1:20	Ark. nr	K6



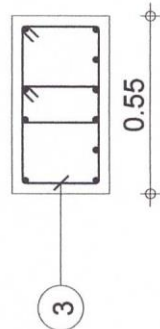
		Tel.		Fax					
Poziom standardowy Konstrukcja		Belka 3: P1							
						Przekrój 55x30			
		Ilość 1							
						Stal A-III (34GS) = 35 kg fyd = 350MPa			
B20									
fcd = 10,7MPa				Stal A-0 (St0S) = 25,2 kg fyd = 190MPa					
Otulina dolna 3 cm				Otulina górna 3 cm					
Gęstość = 61,55 kg/ m3				Skala widoku 1:50					
Pow. deskowania = 6,89 m2				Skala przekroju 1:20					
				Strona 1/1					



A-A



B-B



Poz.	Zbrojenie	Kształt	Stal
1	4Ø8	2.88	A-0
2	6Ø12	2.88	A-III
3	3Ø6	0.30	A-0

Obiekt	Budynek świetlicy i strażnicy wraz z infrastrukturą techniczną
Inwestor	Gmina Stara Błotnica
Adres budowy	Stary Kadłubek dz. nr ewid. 219
Temat	Belka 4
Projektant	inż. Edmund Mucha
Podpis	
Sprawdzający	inż. Artur Derr
Skala	1:20/1:20
Ark. nr	K7

Poziom standardowy
 Konstrukcja

Belka4: P1

Przekrój 55x30

Ilość 1

Tel. Fax

Beton = 0.485 m3

B20 fcd = 10.7MPa

Otulina dolna 3 cm

Gęstość = 58.35 kg/ m3

Pow. deskowania = 3.45 m2

Stal A-III (34GS) = 16 kg

Stal A-0 (St0S) = 12.3 kg

Otulina górna 3 cm

Skala widoku 1:20

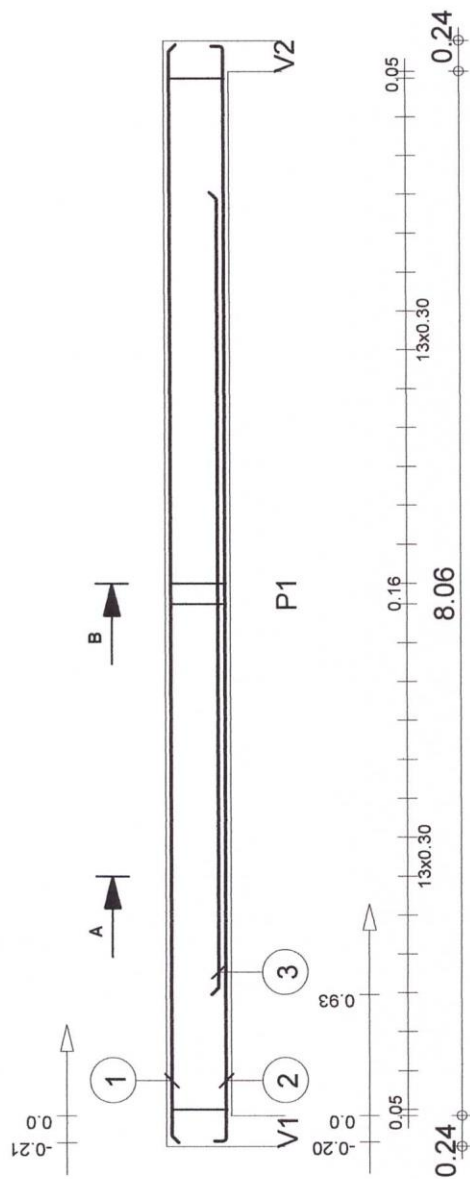
Skala przekroju 1:20

f_{yd} = 350MPa

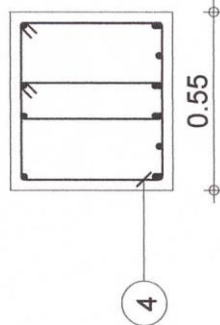
f_{yd} = 190MPa

Otulina boczna 3 cm

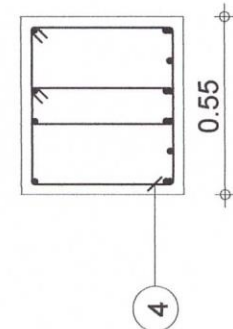
Strona 1/1



A-A



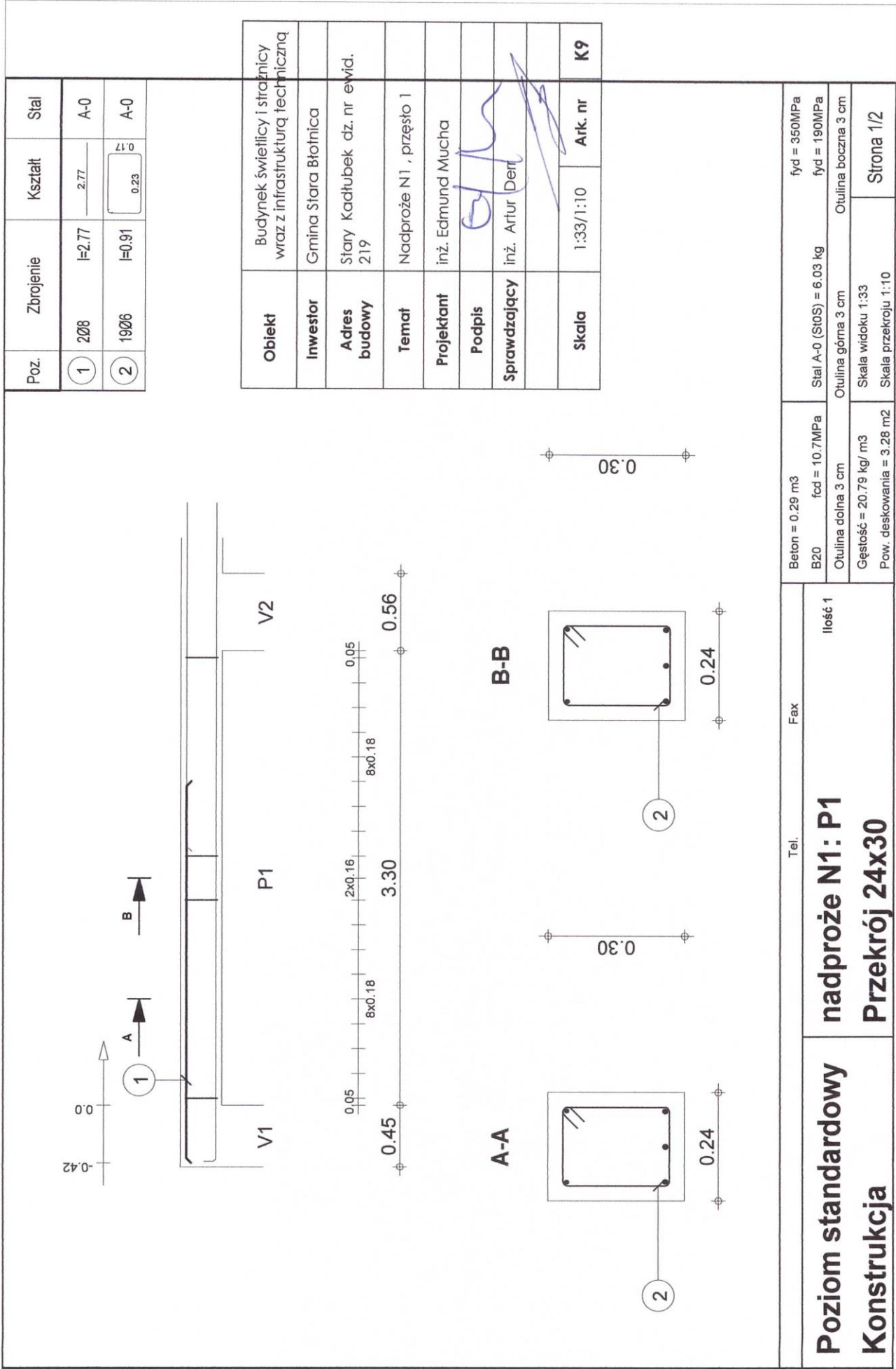
B-B

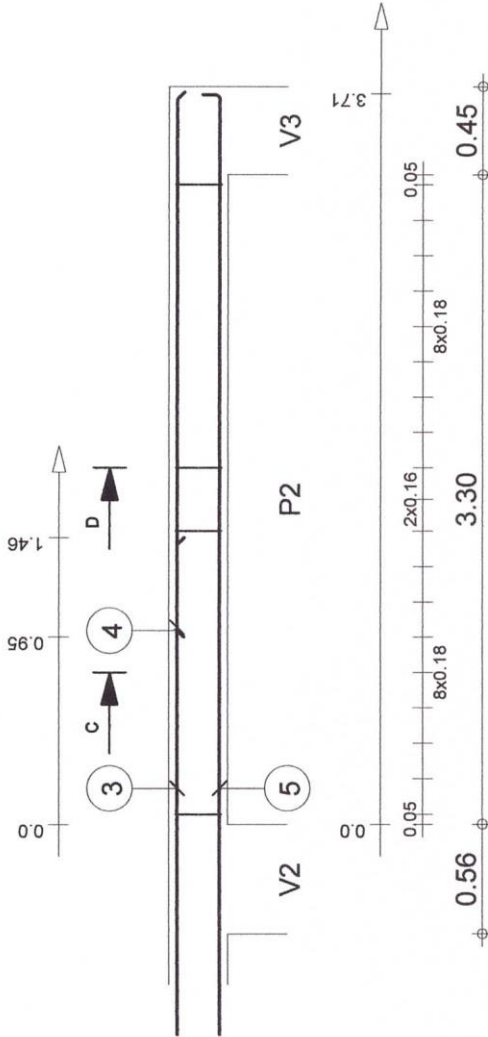


Obiekt	Budynek świetlicy i strażnicy wraz z infrastrukturą techniczną		
Inwestor	Gmina Stara Błotnica		
Adres budowy	Stary Kadłubek dz. nr ewid. 219		
Temat	Belka 5		
Projektant	inż. Edmund Mucha		
Podpis			
Sprawdzający	inż. Artur Derr		
Skala	1:50/1:20	Ark. nr	K8

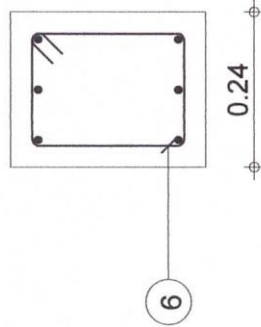
Poziom standardowy Konstrukcja	Belka 5: P1 Przekrój 55x50	Ilość 1	Fax

Beton = 2.35 m3 B20 fcd = 10.7MPa	Stal A-III (34GS) = 67.9 kg fyd = 350MPa
Otulina dolna 3 cm Gęstość = 42.98 kg/ m3 Pow. deskowania = 13.5 m2	Stal A-0 (St0S) = 32.8 kg fyd = 190MPa
	Otulina górna 3 cm Skala widoku 1:50
	Skala przekroju 1:20
	Strona 1/1

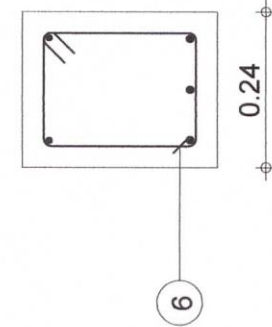




C-C



D-D



Poz.	Zbrojenie	Kształt	Stal
3	3Ø12	3.47	A-III
4	2Ø8	2.77	A-0
5	3Ø12	8.13	A-III
6	19Ø6	0.91	A-0

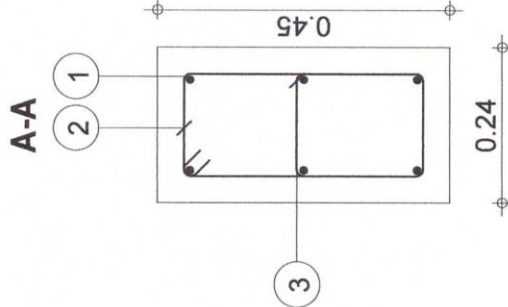
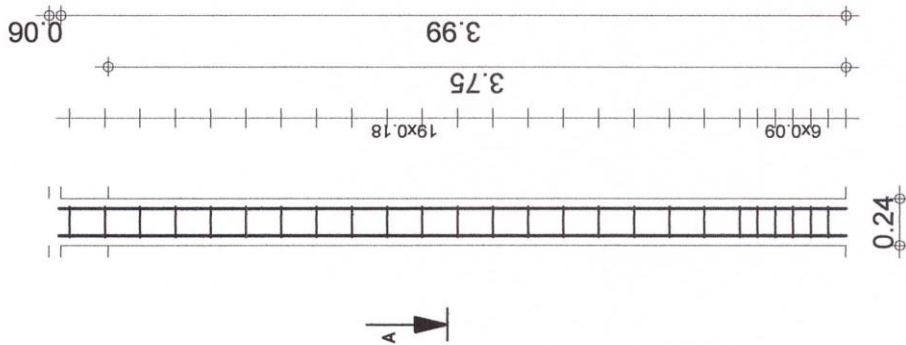
Obiekt	Budynek świetlicy i strażnicy wraz z infrastrukturą techniczną
Inwestor	Gmina Stara Błotnica
Adres budowy	Stary Kadłubek dz. nr ewid. 219
Temat	Nadproże N1, przęsto 2
Projektant	inż. Edmund Mucha
Podpis	
Sprawdzający	inż. Artur Derr
Skala	1:33/1:10
Ark. nr	K10

Poziom standardowy
Konstrukcja

Ilość 1
nadproże N1: P2
Przekrój 24x30

Tel. Fax

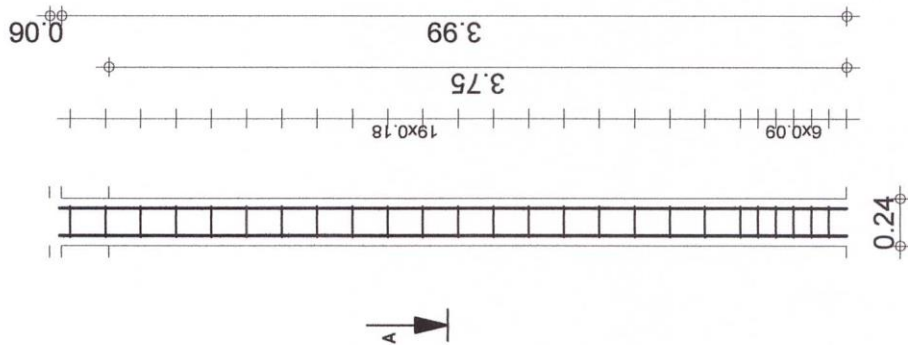
Beton = 0.29 m3	Stal A-III (34GS) = 30.9 kg	f _{yd} = 350MPa
B20	f _{cd} = 10.7MPa	f _{yd} = 190MPa
Otulina dolna 3 cm	Otulina górna 3 cm	Otulina boczna 3 cm
Gęstość = 127.2 kg/ m3	Skala widoku 1:33	Strona 2/2
Pow. deskowania = 3.28 m2	Skala przekroju 1:10	



Poz.	Zbrojenie	Kształt	Stal
1	6Ø12	4.00	A-III
2	25Ø6	0.37	A-0
3	25Ø6	0.16	A-0

Obiekt	Budynek świetlicy i strażnicy wraz z infrastrukturą techniczną		
Inwestor	Gmina Stara Błotnica		
Adres budowy	Stary Kadłubek dz. nr ewid. 219		
Temat	Słup 1		
Projektant	inż. Edmund Mucha		
Podpis			
Sprawdzający	inż. Artur Derr		
Skala	1:33/1:10	Ark. nr	K11

Poziom standardowy Konstrukcja	Słup1 Przekrój 24x45	Ilość 1		Tel.	Fax
			Beton = 0.405 m3	Stal A-III (34GS) = 21.3 kg	f _{yd} = 350MPa
			B20 fcd = 10.7MPa	Stal A-0 (St0S) = 7.53 kg	f _{yd} = 190MPa
			Pow. deskowania = 5.17 m2	Otulina 5 cm	
			Gęstość = 71.11 kg/ m3	Skala widoku 1:33	Strona 1
				Skala przekroju 1:10	



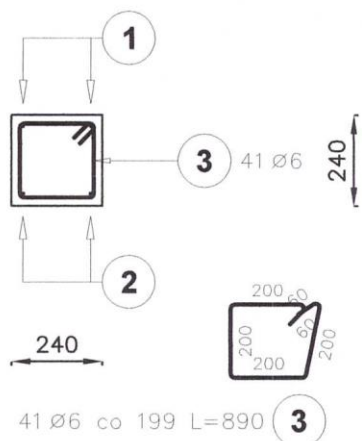
Poz.	Zbrojenie	Kształt	Stal
1	6Ø12	4.00	A-III
2	25Ø6	1.35	A-0
3	25Ø6	1.23	A-0

Obiekt	Budynek świetlicy i strażnicy wraz z infrastrukturą techniczną
Inwestor	Gmina Stara Błotnica
Adres budowy	Stary Kadłubek dz. nr ewid. 219
Temat	Słup 2
Projektant	inż. Edmund Mucha
Podpis	
Sprawdzający	inż. Artur Dęrr
Skala	1:33/1:20
Ark. nr	K12

Poziom standardowy słup 2	Słup 2 Przekrój 24x56	Ilość 1	Tel.		Fax	
			Beton = 0.504 m3		Stal A-III (34GS) = 21.3 kg	
			B20 fcd = 10.7MPa		Stal A-0 (StoS) = 8.75 kg	
			Pow. deskowania = 6 m2		Otulina 5 cm	
			Gęstość = 59.72 kg/ m3		Skala widoku 1:33	
					Strona 1	
					Skala przekroju 1:20	

wieniec obwodowy
skala 1 : 20

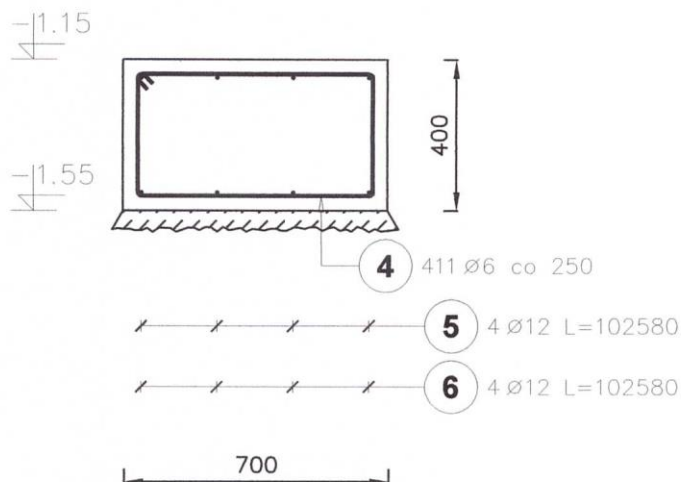
1-1



Ława b=70 cm

Liczba elementów : 1

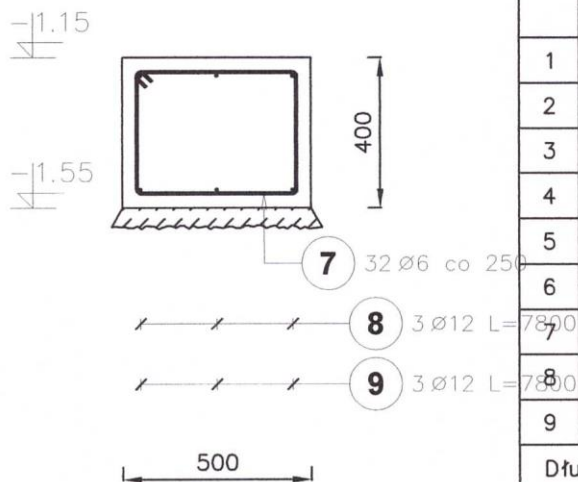
Długość ławy : 102580 mm



Ława b=50 cm

Liczba elementów : 1

Długość ławy : 7800 mm



Poz.	Stal		Długość (mm)	Liczba			Długość łączna (m)			
	Ø	#		w elementach	elementów	ogółem	A—0		A—III	
	A—0	A—III					Ø 6	Ø 12	# 8	# 12
1		8	8440	2	1	2			16,88	
2		12	8440	2	1	2				16,88
3	6		890	41	1	41	36,49			
4	6		1960	411	1	411	805,56			
5	12		102580	4	1	4		410,32		
6	12		102580	4	1	4		410,32		
7	6		1560	32	1	32	49,92			
8	12		7800	3	1	3		23,40		
9	12		7800	3	1	3		23,40		
Długość wg średnic (m)							891,97	867,44	16,88	16,88
Masa 1 m pręta (kg/m)							0,22	0,89	0,40	0,89
Masa łączna wg średnic (kg)							198,02	770,29	6,67	14,99
Masa łączna wg gatunku stali (kg)							968,30		21,66	
Ogółem (kg)							989,96			

ŚWIETLICA ORAZ STRAŻNICA WRAZ Z INFRASTRUKTURĄ TECHNICZNĄ		Data	Nazwisko	Podpis
		Proj. XI.2015	inż. Edmund Mucha	
WIENIEC OBWODOWY I ŁAWY FUNDAMENTOWE		Spraw. XI.2015	inż. Artur Derr	
Inwestor: Gmina Stara Błotnica				
SKALA 1:20	Adres budowy: Stary Kadłubek dz. nr ewid.219			K-13
	Wszelkie prawa autorskie zastrzeżone (All rights reserved)			Nr ark.
		BIURO KONSTRUKCYJNE		