

A

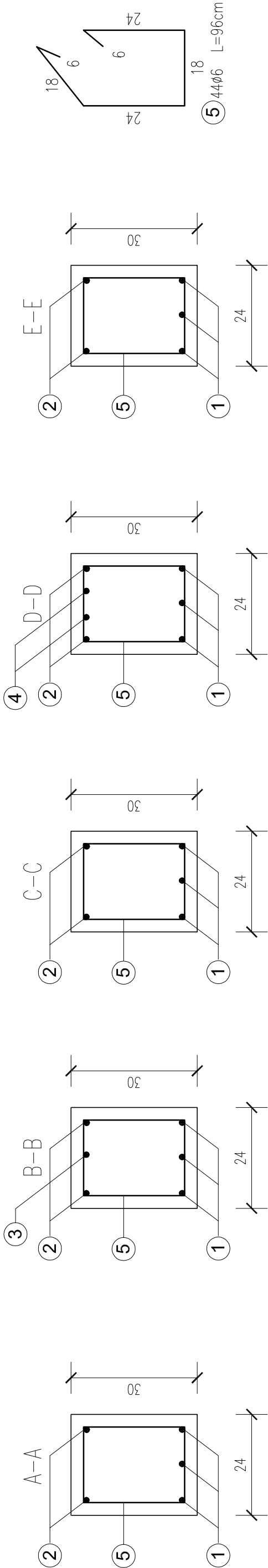
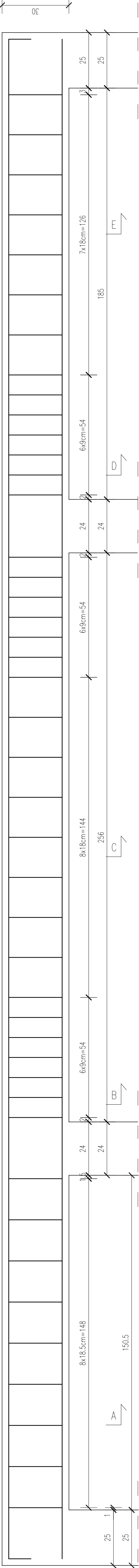
B

C

D

E

BELKA B.1.5 24x30cm
1szt.

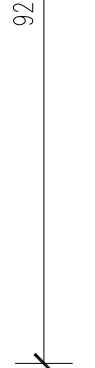
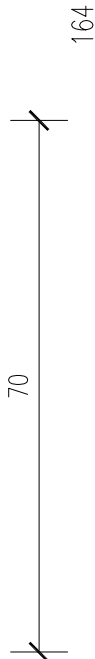


683

2ø12 L=703cm

683

13ø12 L=683cm



3ø12 L=164cm

2ø12 L=208cm



JN PROJEKT
ul. Szosa 17,
33-100 Tarnów
tel. 505 130 696
e-mail: jn.nytko@gmail.com

TEMAT INWESTYCJI:
KONSTRUKCJA I WYKONANIE PRAC
WENTYLACJI MECHANICZNEJ KLIMATYZACJI ELEKTRYCZNE ORAZ ZAGOSPODAROWANIE TERENU TŁ.
MIEJSCA POSTOJOWE. PRZEBUDOWA ZEWNĘTRZNEJ INSTALACJI KANALIZACYJNEJ I ELEKTRYCZNEJ NA
DZIAŁCE NR 1865 W STAREJ BLOTNICY

ADRES INWESTYCJI:
Dz. nr 196/5, obręb 0001 Stara Błotnica, jedn. ewid. 140/104_2, gmina Stara Błotnica

INWESTOR:
Gmina Stara Błotnica
Stara Błotnica 46
26-806 Stara Błotnica

PROJEKTANT:
mgr inż. Joanna Nytko
nr upr. w specj. konstr. bud. MAP/0152/PWBkb/17

SPRAWDZAJĄCY:
mgr inż. Sylwia Pękala
nr upr. w specj. konstr. bud. PDK/0028/PWOK/17

FAZA: projekt wykonawczy
ZBROJENIE BELKI B.1.5

BRANŻA: konstrukcyjna
DATA: 05.2020
SKALA: 1:10
RYS. NR: K-11

BETON
STAL ŻEBROWANA
C20/25
A-IIIIN

U W A G I :

- PROJEKT KONSTRUKCYJNY ROZPATRYWAĆ ŁĄCZNIE Z PROJEKTEM ARCHITEKTONICZNYM ORAZ PROJEKTAMI BRANŻOWYMI.
- PROJEKTANT WINEN BYĆ POWIADOMIONY O JAKIKOLWIEK NIEZGODNOŚCIACH.
- WSZYSTKIE WYMIARY SPRAWDZIĆ NA BUDOWIE
- OTULINA ZBROJENIA DLA BIEŁEK 3cm