

STAROSTWO POWIATOWE  
w Białobrzegach  
Wydział Budownictwa i Architektury  
26-800 Białobrzegi, Pl. Zygmunta Starego 9

## PROJEKT BUDOWLANY

Instalacja wewnętrzna wod-kan. dla rozbudowy budynku Ochotniczej  
Straży Pożarnej w Starej Błotnicy.

ZAMAWIAJĄCY : Urząd Gminy w Starej Błotnicy.

Projektował : inż. Stanisław Dworak

inż. STANISŁAW DWORAK  
uprawniony w specjalności inżynierskiej  
i konstrukcyjnej inżynierskiej  
§ 61, pkt. 1 i 2  
NIP 1424174

Sprawdził : inż. Jerzy Wajgner Szulowice, ul. Kościuszki 209/11

inż. JERZY WAJGNER  
Uprawnienia budowlane do projektowania  
bez ograniczeń w specjalności inżynierskiej  
w zakresie sieci instalacji i urządzeń  
wodociągowych, kanałów, gazowych, ciepłych,  
wentylacyjnych i gazowych, nr ewid.  
-UAN-II-K-8388/RA/10/85  
-GP-III-7342/149/91

Październik 2005r.

## 1. Opis Techniczny.

### 1/ Podstawa opracowania.

- zlecenie zamawiającego,

### 2/ Dane wyjściowe do projektu :

- decyzja o warunkach zabudowy i zagospodarowania terenu,
- projekt konstrukcyjno-architektoniczny,
- mapa sytuacyjno-wysokościowa.

### 3/ Instalacja wod-kan.

Zasilanie w wodę rozbudowy budynku, zaprojektowano z rurociągu instalacji wodociągowej, istniejącego budynku Ochotniczej Straży Pożarnej.

Instalację wody projektuje się z rur stalowych ocynkowanych, łączonych przy użyciu łączników żeliwnych ocynkowanych, gwintowanych i materiałów uszczelniających.

Przejście przewodów przez ściany wykonać w tulejach ochronnych.

Rurociągi w pomieszczeniu łaźni i W.C. prowadzić w bruzdach z zabezpieczeniem izolacyjnym pianką poliuretanową grub. 10 mm.

Ciepła woda dla natrysków, umywalki w łaźni i zlewozmywaka w pomieszczeniu przyjęć, będzie doprowadzona z podgrzewacza elektrycznego, poziomego o poj. 125 L., natomiast każda pozostała umywalka oraz zlewozmywak będzie wyposażona w podgrzewacz elektryczny o poj. 5 L. i  $N = 1,5\text{kW}$ .

Instalację wody zimnej poddać próbie na ciśnienie 0,6 MPa, przepłukać i przeprowadzić dezynfekcję.

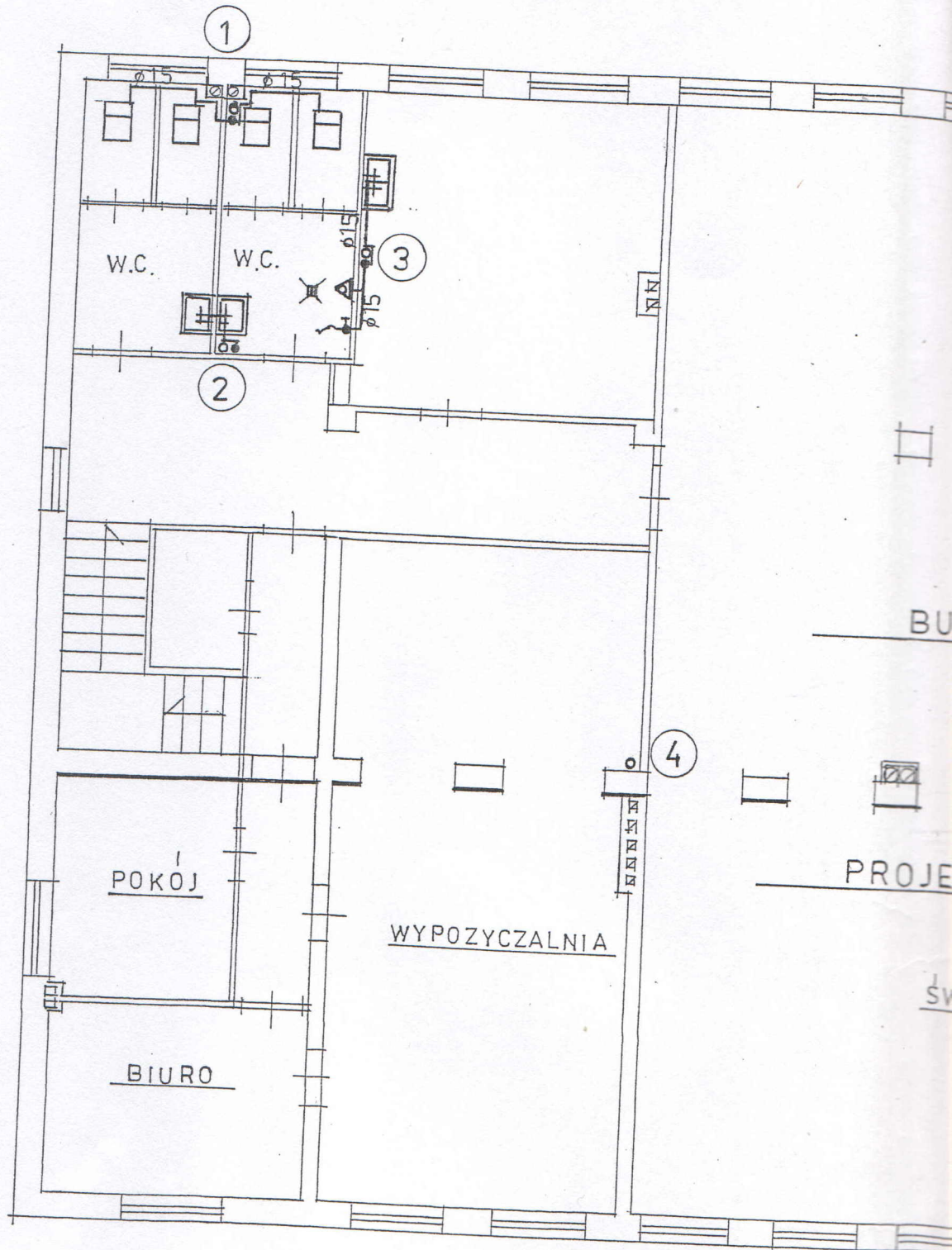
Instalację kanalizacji wykonać z rur PVC kanalizacyjnych, łączonych na uszczelki gumowe.

Piony kanalizacyjne wyposażać w rewizje i rury wywiewne.

Ścieki bytowo-gospodarcze będą odprowadzane do projektowanego przyłącza kanalizacji sanitarnej, za pośrednictwem studzienki S1.

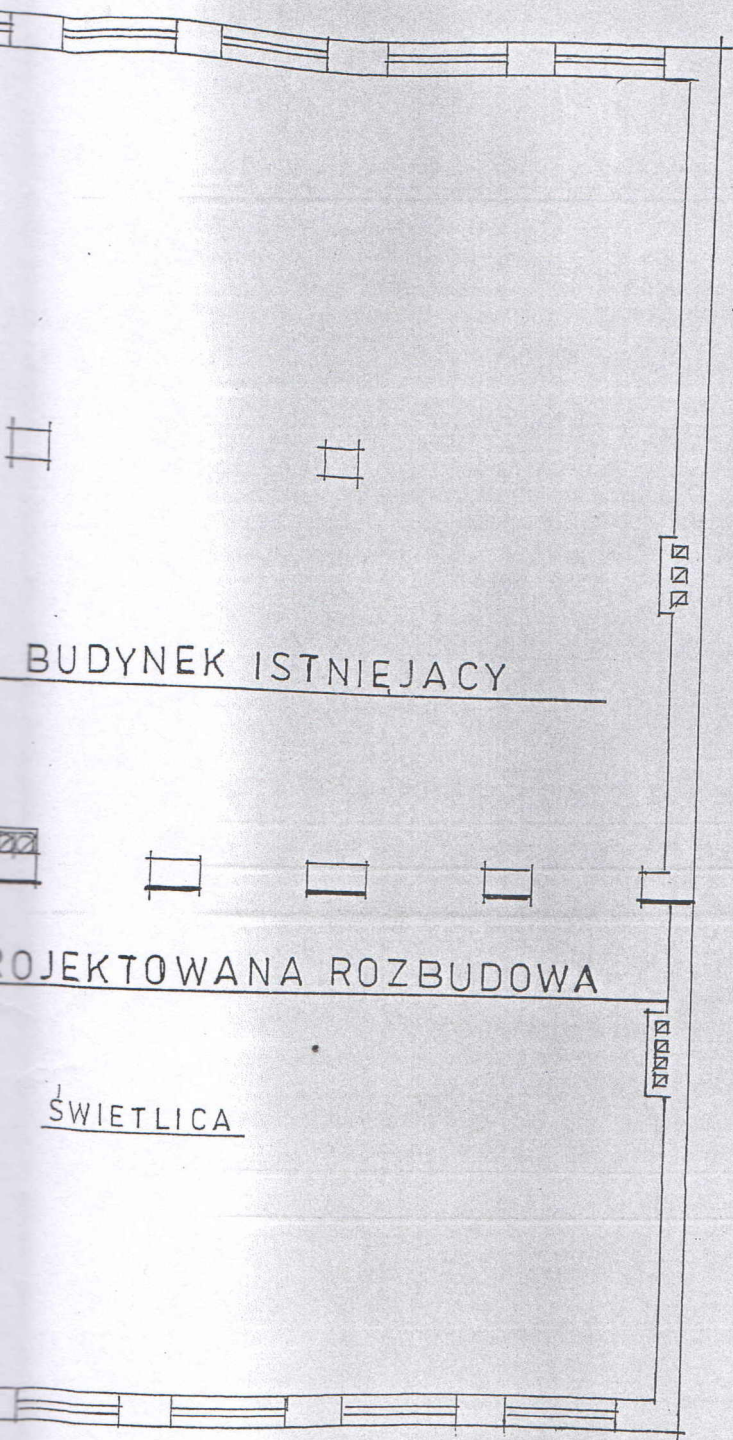
### 4/ Wytyczne dla wykonawcy.

Całość robót wykonać zgodnie z „warunkami technicznymi wykonania i odbioru robót budowlano-montażowych cz. II instalacje sanitarne i przemysłowe”, z instrukcją montażu urządzeń producenta oraz przepisami BHP.

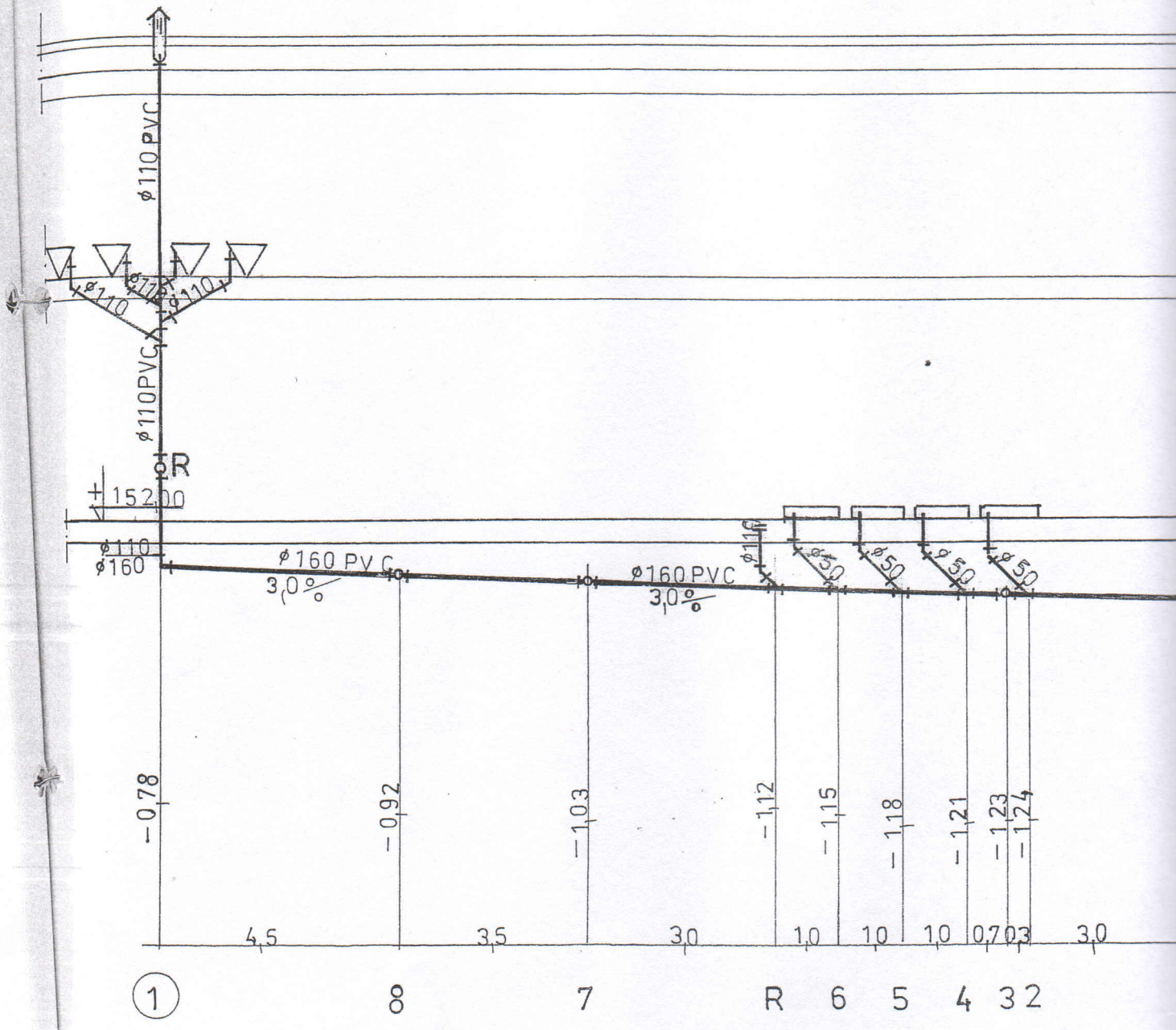


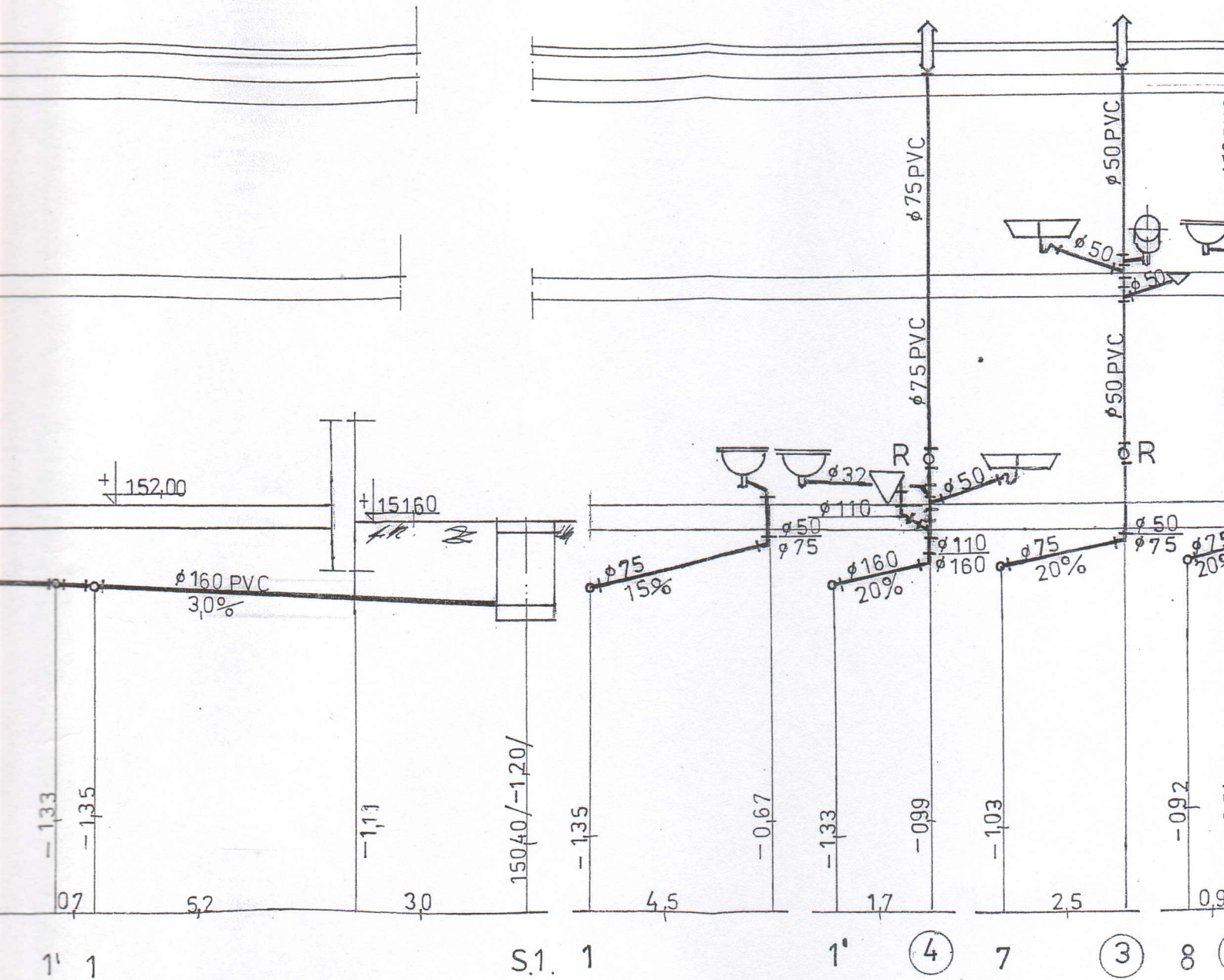
STAROSTWO POWIATOWE  
w Białobrzegach  
Wydział Budownictwa i Architektury  
26-800 Białobrzegi, Pl. Zygmunta Starego 9

RZUT PIĘTRA



OBIEKT	Rozbudowa budynku OSP w Starej Błotnicy	
RYSUNEK	Rzut Piętra Instalacja wod-kan.	
PROJEKTOWAŁ	inż. St. Dworak	
	inż. J. Wajner	
DATA.	SKALA	Nr Rys.





OBIEKT	Rozbudowa bud. OSP w Starej Błociszewie	
RYSUNEK	Profile Kanalizacji	
PROJEKTOWAŁ	inż. St. Dworak	
	inż. J. Wajgner	
DATA	SKALA	Nr Rys.
10.2005.	1/100	2.4