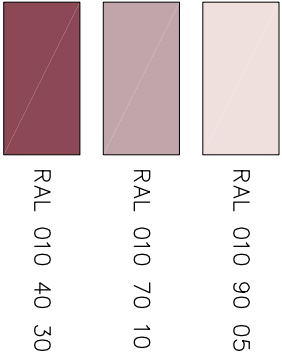
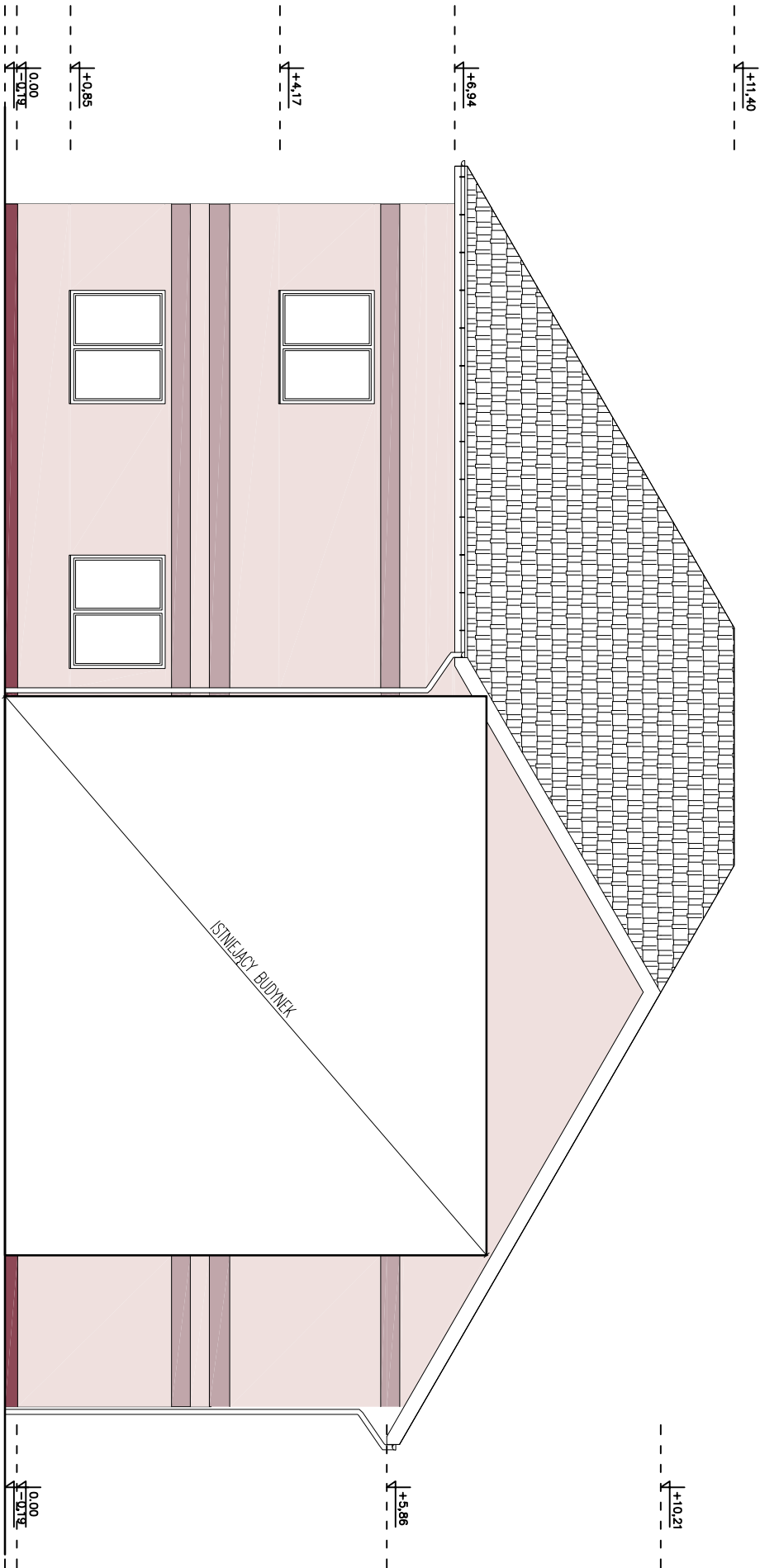
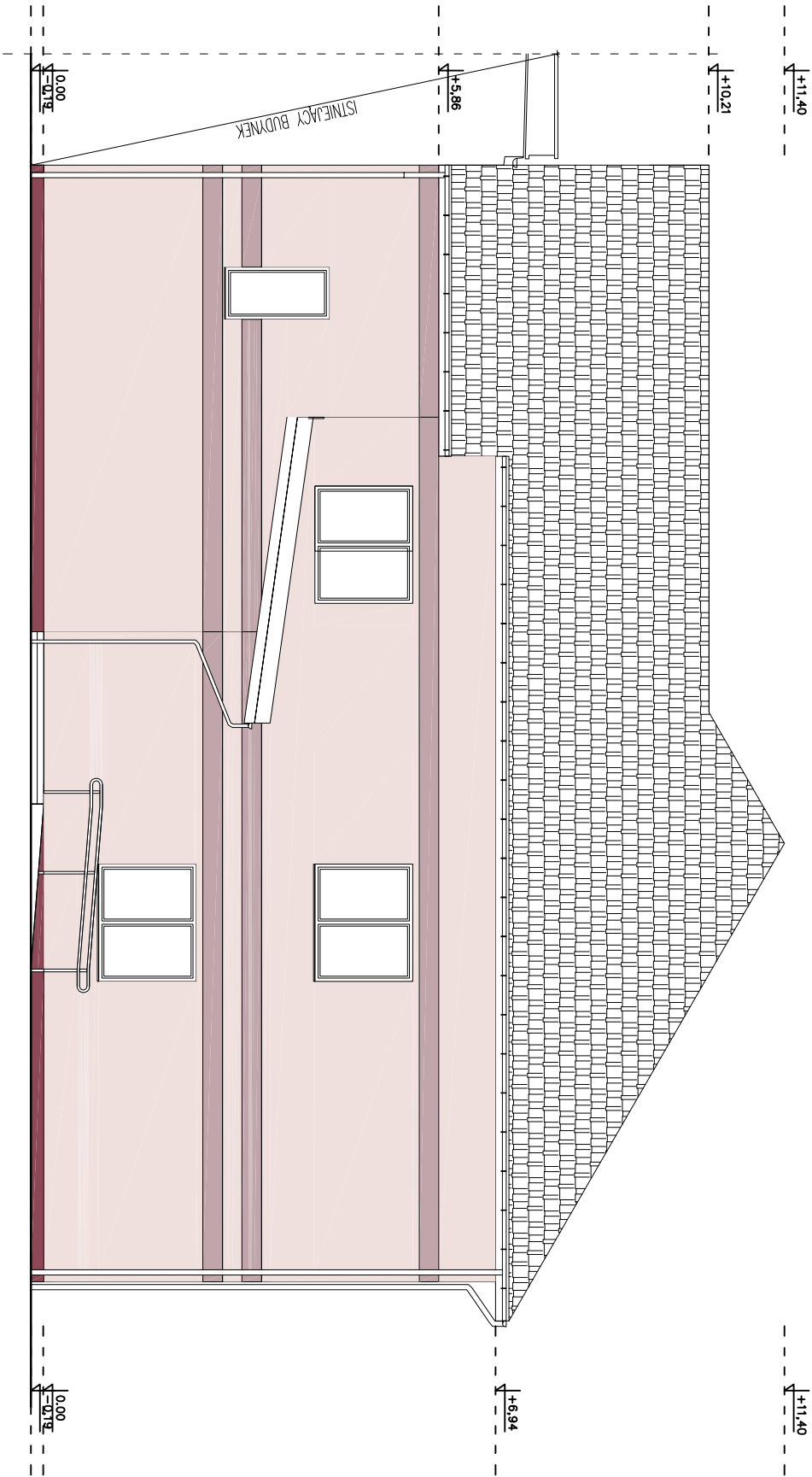


ELEWACJA POŁUDNIOWA



ELEWACJA WSCHODNIA



UWAGI

1. Rysunki architektury należy rozpatrywać łącznie z pozostałymi rysunkami, opisami i projektami branżowymi.
2. Projekt stanowi opracowanie łączne i należy go rozpatrywać całościowo.
3. Elementy nie ujęte na rysunkach, a ujęte w opisie lub odwrotnie, należy traktować tak jakby były ujęte w obu częściach dokumentacji projektowej
4. Wszystkie podane wymiary, poziomy i specyfikacje należy zweryfikować na budowie i przed dokonaniem zamówień.
5. Przed zamówieniem stolarki wyznaczyć otworów należy sprawdzić na budowie.
6. Do wykorzystania należy stosować materiały i wyroby dopuszczone do obrotu i stosowania w budownictwie na terenie RP i EU, posiadające odpowiednie atesty
7. Całość prac należy wykonać zgodnie z zasadami sztuki budowlanej, obowiązującymi przepisami sanitarnymi, BHP i PPOŻ, obowiązującymi polskim normami, normami branżowymi, strukcjami producentów oraz obowiązującymi warunkami wykonania i odbioru robót.
8. Elementy drewniane należy zabezpieczyć środkiem owadobójczym i grzybobójczym, a także zabezpieczyć przeciwogniowo preparatem ogniochronnym.
9. Drzwi do pomieszczeń higieniczno - sanitarnych z otworami wentylacyjnymi dołem o przekroju 0,022m²
10. Wszystkie wątpliwości i rozbieżności należy konsultować z projektantem.

<div><div><div><div></div><div>PROJEKT</div></div><div><div>JN</div><div>PROJEKT JOANNA NYTKO</div><div>ul. Szuskiego 23/17, 33-100 Tarnów tel.505 130 696 e-mail:jn.nytko@gmail.com</div></div></div></div>			
TEMAT INWESTYCJI: ROZBUDOWA BUDYNKU SPOZ W STAREJ BLOTNICY WRAZ Z INSTALACJAMI WOD KAN., C.O., C.T., WENTYLACJI MECHANICZNEJ, KLIMATYZACJI, ELEKTRYCZNEJ ORAZ ZAGOSPODAROWANIEM TERENU, T.J. MIEJSCA POSTOJOWE, PRZEBUDOWA ZEWNĘTRZNEJ INSTALACJI KANALIZACYJNEJ I ELEKTRYCZNEJ, NA DZIAŁCE NR 196/5 W STAREJ BLOTNICY			
ADRES INWESTYCJI: Dz. nr 196/5, obręb 0001 Stara Biotnica, jedn. ewid. 140104_2, gmina Stara Biotnica			
INWESTOR: Gmina Stara Biotnica Stara Biotnica 46 26-806 Stara Biotnica		mgr inż. arch. Sylwia Madejska Mosor nr upr. w specj. architektonicznej MPIOA/007/2015	
PROJEKTANT:		mgr inż. arch. Paweł Miłchoń nr upr. w specj. architektonicznej MPIOA/048/2007	
SPRAWDZAJĄCY:		mgr inż. arch. Paweł Miłchoń nr upr. w specj. architektonicznej MPIOA/048/2007	
FAZA: projekt wykonawczy		ELEWACJE	
BRANŻA: architektoniczna		DATA: 05.2020	RYŚ. NR: A-5