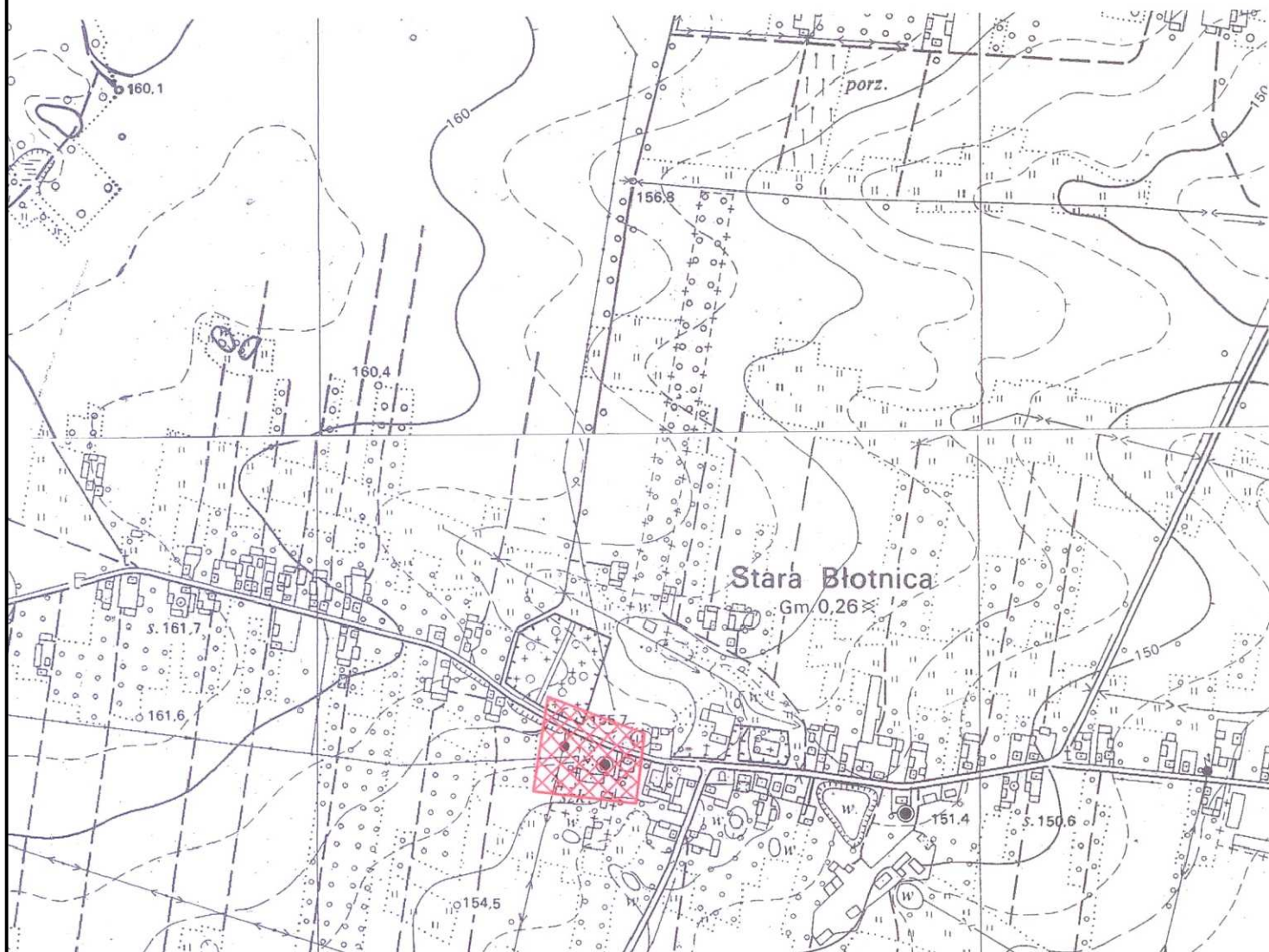


Obiekt: dz. 134/4, 137/2  
 Obręb: Stara Błotnica  
 Gmina: Stara Błotnica  
 Powiat: białobrzegi



ZAMAWIAJĄCY:		WYKONAWCA:		
<b>GMINA STARA BŁOTNICA</b> 26-806 Stara Błotnica		<b>Firma Usługowa MS</b> 26-400 Przysucha, ul. Staszica 32 tel/ fax: 048 675 25 45, mobil: 0 509 024 080 e - mail: smaterek@o2.pl		
AUTORZY	IMIĘ I NAZWISKO	BRANŻA	NR UPRAWNIEN	PODPIS
Projektant	mgr inż. Szymon Materek	drogi	MAZ/0021/PWOD/07	
Opracował	Łukasz Grzegorzcyk			
Temat:				
Budowa gminnego boiska sportowego ze sztuczną nawierzchnią przy Zespole Szkół Gminnych w Starej Błotnicy				
Nazwa rysunku:				
ORIENTACJA				
Branża: Drogowa		Stadium: PROJEKT BUDOWLANY		
Data: 03.2012	Skala: 1:10000	Nr umowy: 9/2012		
Nr rysunku:		1		