

PROJEKT WYKONAWCZY

INFORMACJA dotycząca bezpieczeństwa i ochrony zdrowia

**„Budowa zatoki postojowej przy drodze powiatowej nr 1120W w miejscowości
Stara Błotnica”**

Inwestor: Gmina Stara Błotnica, 26-806 Stara Błotnica, woj. mazowieckie

Projektant:

**mgr inż. Szymon Materek 26-400 Przysucha ul. Staszica 32
tel. 509 024 080**

Informuję, że zgodnie z **Rozporządzeniem Ministra Infrastruktury** z dnia 23 czerwca 2003r. **W sprawie informacji dotyczącej bezpieczeństwa i ochrony zdrowia oraz planu bezpieczeństwa i ochrony zdrowia (Dz. U. Nr 120, poz. 1126)** podczas wykonywania robót budowlanych przewidzianych dokumentacją projektową:

**„Budowa zatoki postojowej przy drodze powiatowej nr 1120W w miejscowości
Stara Błotnica”**

nie występują żadne roboty wymienione w § 6 tego rozporządzenia.

Projektant : mgr inż. Szymon Materek

1. Zakres robót i kolejność realizacji poszczególnych obiektów:

1.1 Zakres robót:

- Roboty rozbiórkowe; rozebranie chodnika, nawierzchni i ogrodzenia,
- Roboty ziemne; wykopy liniowe pod krawężniki i obrzeża,
- Roboty drogowe; podbudowy i nawierzchnie,
- Ustawienie wiaty,
- Roboty wykończeniowe.

1.2 Kolejność realizacji poszczególnych obiektów:

- Wykonanie przejścia dla pieszych
- Wykonanie zatoki postojowej,
- Ustawienie wiaty.

Nie przewiduje się etapowania budowy.

2. Wykaz istniejących obiektów budowlanych :

- Droga powiatowa,

3. Elementy zagospodarowania działki, które mogą stwarzać zagrożenie bezpieczeństwa i zdrowia ludzi:

3.1 Teren przeznaczony pod inwestycje nie zawiera elementów, które mogłyby stwarzać zagrożenie bezpieczeństwa i zdrowia ludzi.

4. Przewidywane zagrożenia występujące podczas realizacji robót budowlanych:

Roboty budowlane wykonywane będą bez wyłączania drogi z ruchu co stwarza możliwość ewentualnych kolizji. Należy zwrócić szczególną uwagę na odpowiednie przygotowanie i zabezpieczenie planowanych robót budowlanych. Do przewidywanych zagrożeń występujących podczas realizacji robót zaliczyć należy wykonywanie prac na części jezdni będącej pod ruchem, prowadzenie robót w sąsiedztwie uzbrojenia podziemnego i naziemnego a w szczególności w miejscach ich skrzyżowań oraz wyładunek elementów prefabrykowanych.

5. Sposób prowadzenia instruktażu pracowników przed przystąpieniem do realizacji robót szczególnie niebezpiecznych:

- przed przystąpieniem do robót niebezpiecznych należy przeprowadzić instruktaż stanowiskowy pracowników,

6. Środki techniczne i organizacyjne zapobiegające niebezpieczeństwom:

- środki ochrony indywidualnej,
- wyznaczenie dróg ewakuacyjnych,
- na placu budowy należy umieścić tablicę informacyjną oraz umieścić wykaz adresów i telefonów najbliższego punktu lekarskiego, pogotowia ratunkowego, straży pożarnej, posterunku policji,
- ogrodzenie terenu budowy wykonać o wysokości 1,5 m,
- bariereki wykonać z desek krawędziowych o szerokości 15 cm, poręczy umieszczonych na wysokości 1,1 m oraz deskowania ażurowego pomiędzy deską a poręczą,
- rozmieścić tablice ostrzegawcze,

- porażenie prądem elektrycznym – postępowanie zgodne z wytycznymi w sprawie zasad postępowania przy ratowaniu osób porażonych prądem elektrycznym. W każdym przypadku wezwać lekarza,
- prowadzenie robót budowlano – montażowych tylko pod kontrolą osób prowadzących i zgodnie z warunkami technicznymi wykonania i odbioru robót budowlanych i instrukcją BHP.
- Ograniczenie ilości osób przebywających w pasie drogowym;
- Przed przystąpieniem do robót należy wykonać projekt organizacji ruchu na czas budowy oraz wykonanie oznakowania robót zgodnie z tym projektem.

OPIS TECHNICZNY.

do projektu budowy zatoki postojowej przy drodze powiatowej nr 1120W w miejscowości Stara Błotnica

1. Podstawa opracowania.

- 1.1. Umowa z Inwestorem.
- 1.2. Mapa zasadnicza w skali 1:500
- 1.3. Pomiary terenowe wykonane przez projektanta.
- 1.4. Normy i przepisy obowiązujące w tym zakresie.
- 1.5. Rozporządzenie Ministra Transportu i Gospodarki Morskiej z dnia 2 marca 1999r. w sprawie warunków technicznych, jakim powinny odpowiadać drogi publiczne i ich usytuowanie. (Dz. U. nr 43 z dnia 14 maja 1999r. poz. 430).
- 1.6. Rozporządzenie Ministra Infrastruktury i Rozwoju z dnia 17 lutego 2015r. zmieniające rozporządzenie w sprawie warunków technicznych, jakim powinny odpowiadać drogi publiczne i ich usytuowanie (Dz. U. z dnia 10 marca 2015r. poz. 329).
- 1.7. Ustawa Prawo Budowlane z dnia 7 lipca 1994r z późniejszymi zmianami.

2. Przedmiot i zakres opracowania.

Przedmiotem opracowania jest budowa zatoki postojowej przy drodze powiatowej nr 1120W w miejscowości Stara Błotnica.

Inwestorem jest Gmina Stara Błotnica, 26-806 Stara Błotnica.

Projekt zakłada wykonanie następujących prac budowlanych:

- rozebranie nawierzchni chodnika wraz z krawężnikiem na długości zatoki,
- rozebranie nawierzchni jezdni w miejscu projektowanego wyniesionego przejścia dla pieszych,
- rozebranie istniejącego ogrodzenia działki szkolnej na długości projektowanej wiaty przystankowej,
- wykonanie zatoki postojowej wraz z chodnikiem,
- ustawienie wiaty przystankowej,
- wykonanie wyniesionego przejścia dla pieszych.

3. Istniejący stan zagospodarowania.

3.1. Granice i położenie terenu.

Teren pod projektowaną budowę znajduje się w miejscowości Stara Błotnica na działkach nr ewidencyjny 143/16 i 137/1 przy drodze powiatowej nr 1120W Młodynie Górna – Kadłub – Stara Błotnica.

3.2. Istniejące zagospodarowanie i uzbrojenie terenu.

Zagospodarowanie terenu to istniejąca droga powiatowa o nawierzchni asfaltowej wraz z infrastrukturą drogową, działka nr 143/16 i 137/1. W bezpośrednim sąsiedztwie działka nr 137/2 to działka zabudowana budynkami szkolnymi na dzień wykonania projektu czynnymi. Działka nr 137/2 jest odgródzona od strony drogi powiatowej ogrodzeniem z siatki stalowej na słupkach stalowych, ogrodzenie jest w stanie dobrym.

Teren działek nr 143/16 i 137/1 (działki drogowe) na odcinku objętym tym opracowaniem są uzbrojone jedynie w kanalizację deszczową (kd400).

4. Projektowane zagospodarowanie terenu.

4.1. Zestawienie powierzchni inwestycji.

Powierzchnia utwardzona projektowana:

- 120 m².

- nawierzchnia zatoki - 115 m²,
- nawierzchnia pod wiatą - 5 m².

4.2. Zagospodarowanie terenu.

Zagospodarowanie terenu przedstawione zostało na planie sytuacyjnym w skali 1: 500.

Obejmuje on:

- zatokę autobusową szerokości 3,0 m z peronem długości 20,0 m i szerokości 2,0 m;
- przebudowany chodnik na długości zatoki;
- wpust uliczny nad istniejącą kd400;
- wiatę przystankową;
- wyniesione przejście dla pieszych.

4.3. Technologia wykonawstwa.

4.3.1. Roboty ziemne.

W ramach robót ziemnych należy zniwelować teren pod zatokę usuwając warstwę humusu i wykonać wykopy pod studzienkę oraz elementy ulic, tj. obrzeże i krawężnik. Zagęścić podłoże gruntowe do wskaźnika 0.97 dla górnej warstwy gruntu na głębokości 20 cm. Wykonać wykopy pod fundamenty wiaty.

4.3.2. Konstrukcja poszczególnych elementów:

Podłoże gruntowe w obrębie projektowanego obiektu zaliczane do kategorii G1, warunki gruntowo – wodne proste, kategoria ruchu KR2, dla tych parametrów przyjęto na podstawie Rozporządzenia Ministra Transportu i Gospodarki Morskiej z dnia 2 marca 1999r. W sprawie warunków technicznych, jakim powinny odpowiadać drogi publiczne i ich usytuowanie. Dz. U. Nr 43 poz. 430 z 1999r.

4.3.2.1. Zatoka

Warstwa ściernalna z kostki betonowej szarej gr. 8cm ułożonej na podsypce cementowo-piaskowej, spoiny wypełnione piaskiem

Górna warstwa podbudowy z kruszywa łamanego 0/31,5mm gr. 8 cm;

Dolna warstwa podbudowy z kruszywa łamanego 31,5/63mm gr. 15 cm;

Konstrukcja ułożona w krawężniku 15x30cm na ławie z oporem oraz krawężniku 12x25cm wtopionym na ławie zwykłej z betonu C12/15.

4.3.2.2. Peron i chodnik

Nawierzchnia z kostki betonowej gr. 6cm ułożonej na podsypce cementowo-piaskowej, spoiny wypełnione piaskiem

Podbudowa z kruszywa łamanego 0/31,5mm gr. 10 cm;

Konstrukcja ułożona w obrzeżu betonowym 8x30cm.

4.3.2.3. Nawierzchnia pod wiatą przystankową

Nawierzchnia z kostki betonowej gr. 6cm ułożonej na podsypce cementowo-piaskowej, spoiny wypełnione piaskiem

Podbudowa z piasku gr. 5 cm;

Konstrukcja ułożona w obrzeżu 6x20cm.

4.3.2.4. Wyniesione przejście dla pieszych

Nawierzchnia na skosach najazdowych kostka granitowa czerwona gr.8/10 cm;

Podbudowa z mieszanki CBGM 0/31,5 klasy C8/10 gr. 20 cm;

Podbudowa z mieszanki CBGM 0/11,2 klasy C3/4 gr. 20 cm;

Nawierzchnia ułożona w krawężniku kamiennym prostym 15x35 cm ustawionym na podsypce cementowo – piaskowej na ławie z oporem z betonu C12/15.

Nawierzchnia na płaszczyźnie poziomej z kostki betonowej czerwonej gr. 8 cm;

typu Holland na podbudowie jw.

Szczelinę pomiędzy krawężnikiem a nawierzchnią jezdni uzupełnić bitumiczną uszczelniającą masą zalewową.

4.4. Odwodnienie.

W osi zatoki przy krawędzi jezdni zaprojektowano nad istniejącym kd400 studzienkę z osadnikiem i wpustem ulicznym.

Wody opadowe z zatoki i chodnika projektuje się sprowadzić powierzchniowo spadkami poprzecznymi w kierunku projektowanego wpustu.

Pozostałe elementy odwodnienia bez zmian.

4.5. Pozostałe elementy zagospodarowania

4.5.1. Wiata przystankowa



Lekka konstrukcja szkieletowa wykonana z rur malowanych proszkowo, ściany boczne wykonane ze szkła hartowanego o grubości 8mm, ściana tylna z blachy ocynkowanej lakierowanej. Łukowy dach z poliwęglanu komorowego o grubości 10mm. Wyposażenie standardowe: ławka, tabliczka na rozkład jazdy. Wyposażenie dodatkowe: kosz na śmieci.

5. Informacje o działce.

Działka nr ewidencyjny 143/16 i 137/1, obręb Stara Błotnica w gminie Stara Błotnica, powiat białobrzeski nie jest wpisana do rejestru zabytków oraz nie podlega ochronie na podstawie miejscowego planu zagospodarowania przestrzennego, nie znajduje się w granicach terenu górniczego.

6. Wpływ na środowisko, zabezpieczenie pożarowe.

Projektowana przebudowa nie będzie wywierać wpływu na pogorszenie warunków środowiskowych, nie narusza interesów osób trzecich i nie stwarza zagrożenia pożarowego.

7. Uwagi końcowe.

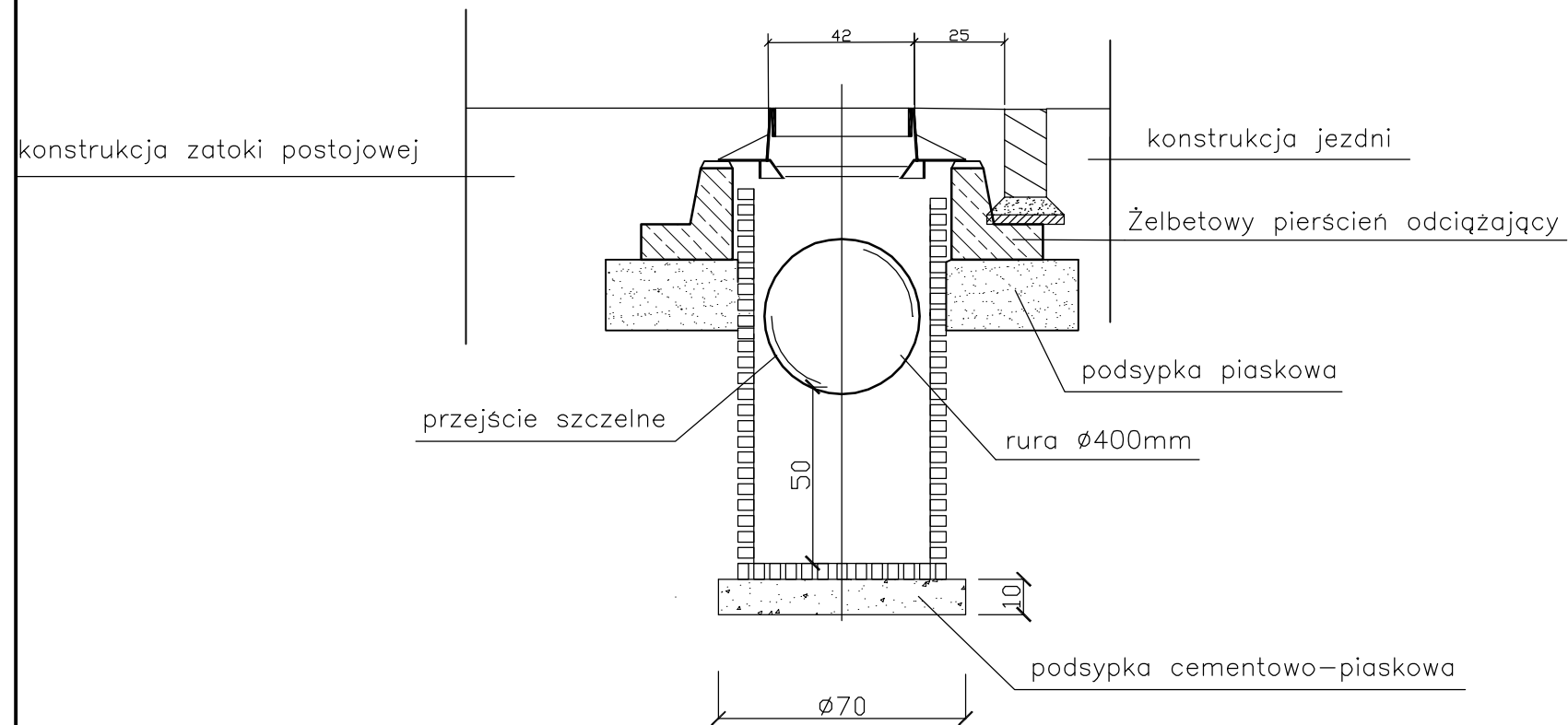
Niniejsze opracowanie jest dokumentacją projektowo - kosztorysową w stadium projektu wykonawczego i nie zawiera szczegółowych opracowań w zakresie przebudowy infrastruktury podziemnej.

Projektowane elementy zawierają wszelkie potrzebne w tym zakresie rozwiązania funkcjonalne, a także spełniają obowiązujące w tym zakresie przepisy i normy. Urządzenia należy montować i użytkować zgodnie z dokumentacją dostarczoną przez producentów.

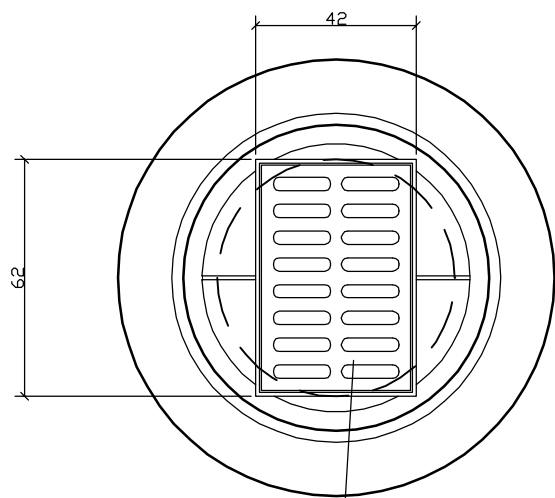
Wszelkie roboty budowlane należy wykonywać zgodnie ze sztuką budowlaną i warunkami technicznymi wykonania i odbioru robót budowlanych. Do budowy stosować wyłącznie materiały posiadające atesty, świadectwa jakości, aprobaty techniczne.

Opracował: mgr inż. Szymon Materek

SZCZEGÓŁ STUDZIENKI WPUSTOWEJ
skala 1:20

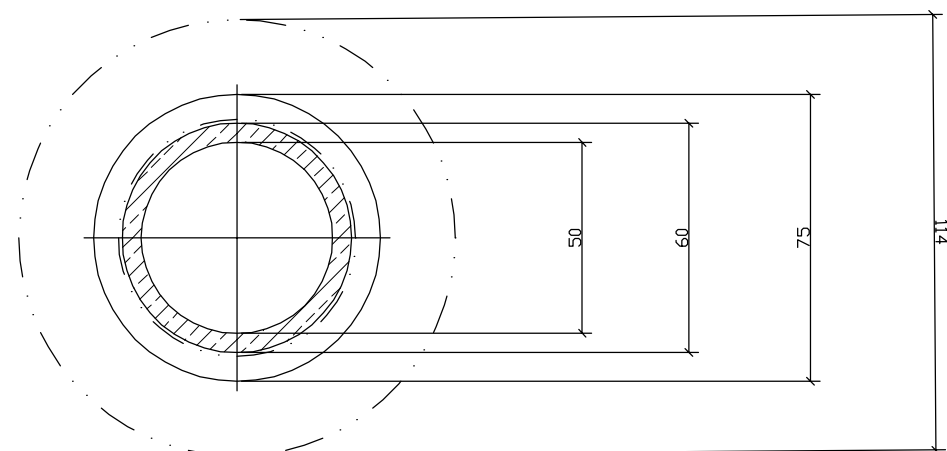


WIDOK Z GÓRY
Skala 1:20

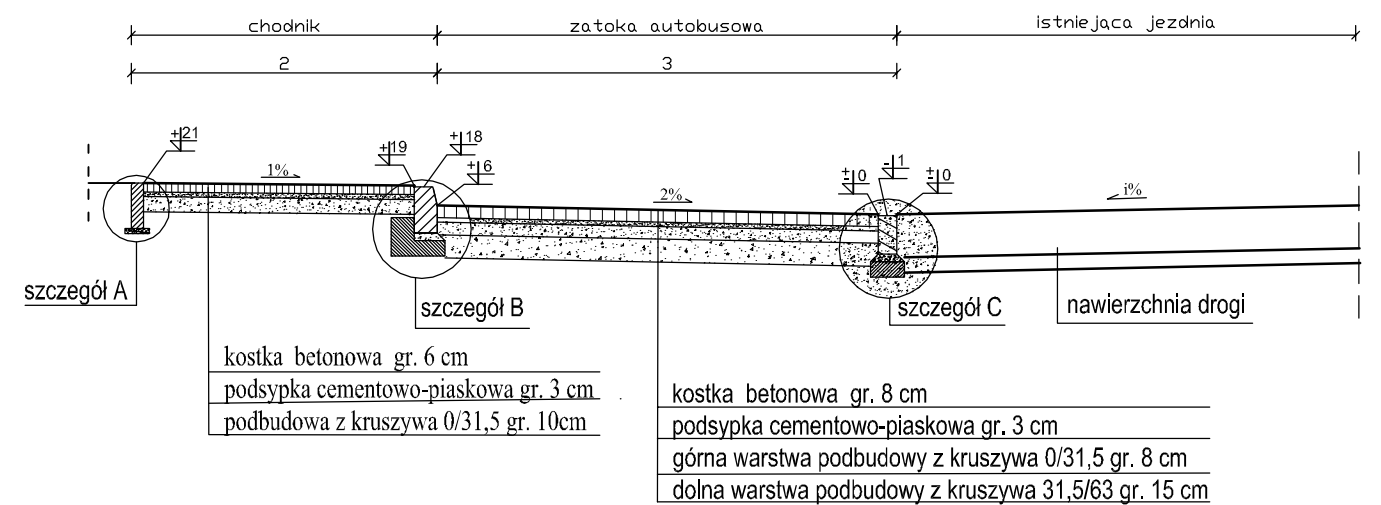


Wpust uliczny żeliwny
o wym. 62/42cm

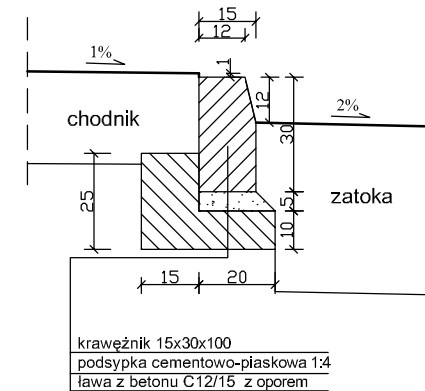
PRZEKRÓJ
Skala 1:20



PRZEKRÓJ PRZEZ ZATOKĘ POSTOJOWĄ
skala 1:50



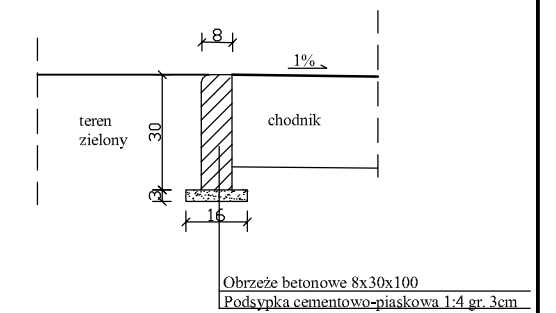
skala 1:20
szczeół B



skala 1:20
szczeół C

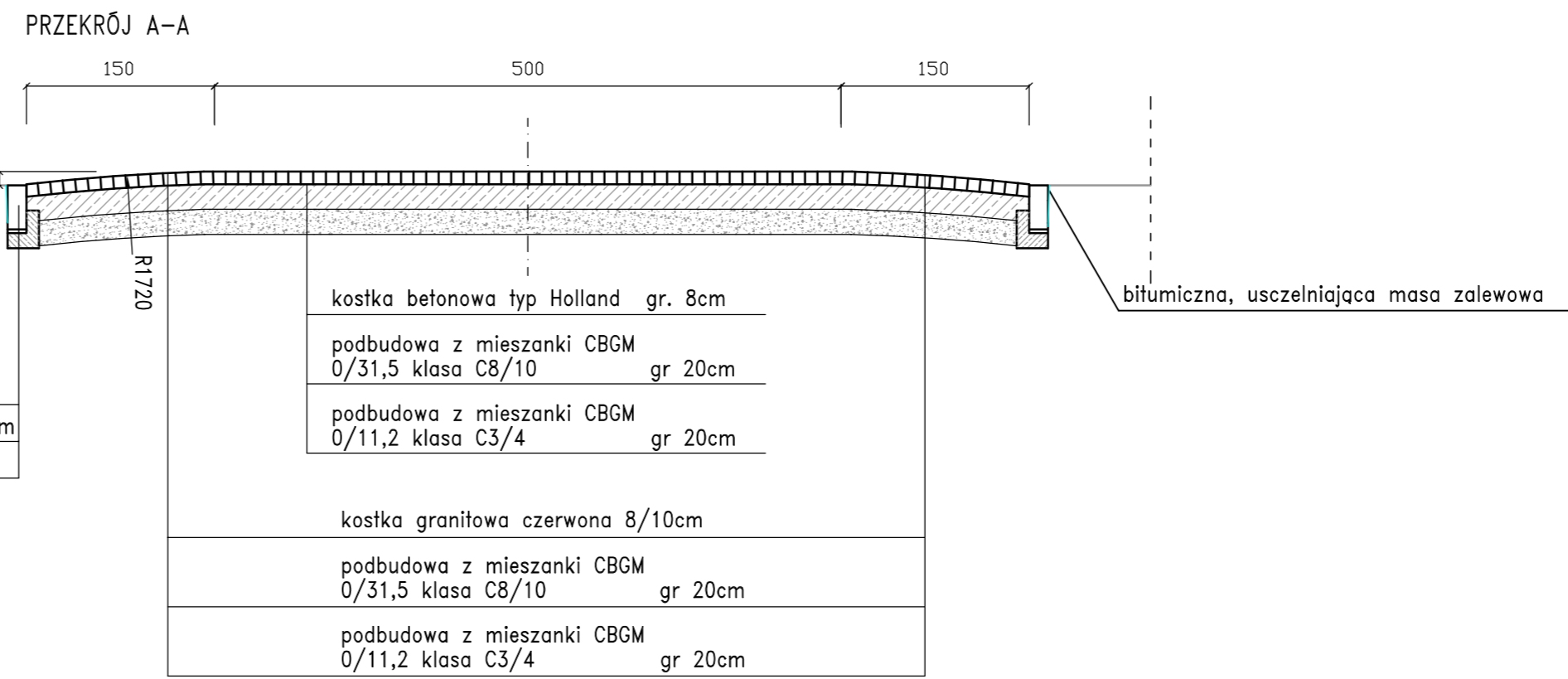
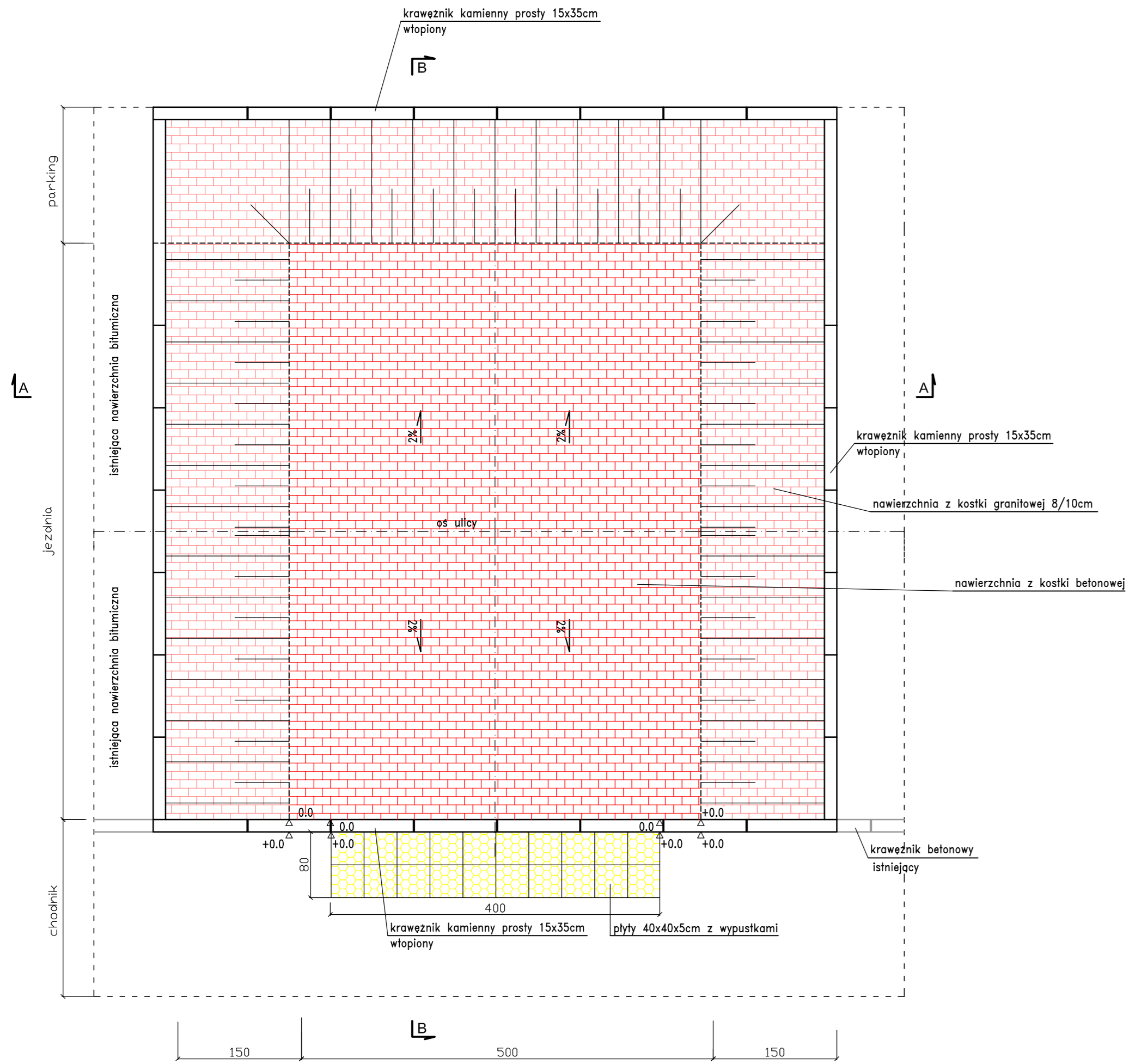


skala 1:20
szczeół A

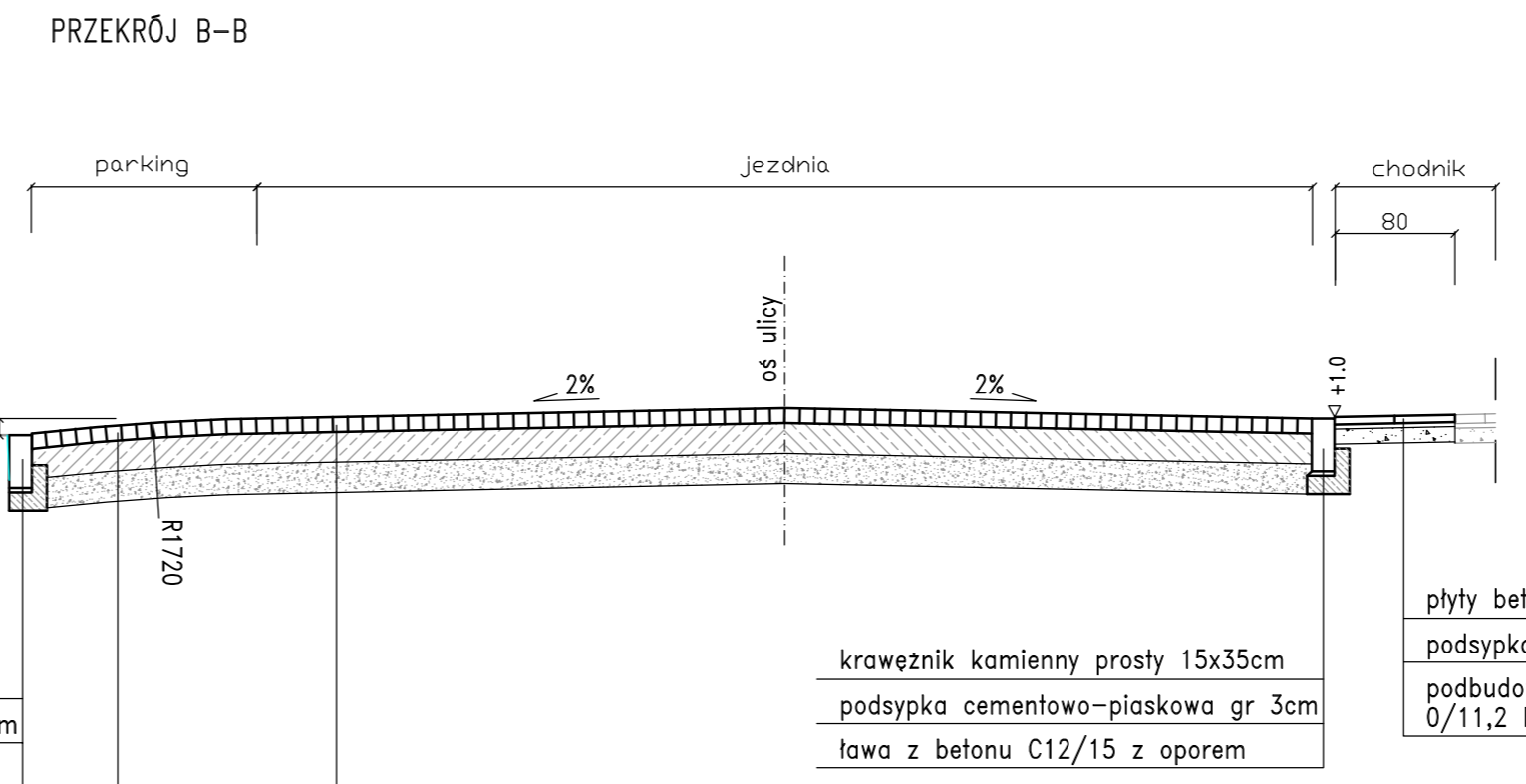


ZAMAWIAJĄCY:		WYKONAWCA:		
STARA BŁOTNICA 46 26-806 STARA BŁOTNICA		Firma Usługowa MS 26-400 Przysucha, ul. Staszica 32 tel/ fax: 048 675 25 45, mobil: 0 509 024 080 e - mail: smaterek@o2.pl		
AUTORZY	IMIĘ I NAZWISKO	BRANŻA	NR UPRAWNIENI	PODPIS
Projektant	mgr inż. Szymon Materek	drogi	MAZ/0021/PWOD/07	
Opracował	mgr Lukasz Grzegorzczak			
Temat: Budowa zatoki postojowej przy drodze powiatowej nr 1120W w miejscowości Stara Błotnica				
Nazwa rysunku: PRZEKROJE				
Branża:	Drogowa	Stadium:	PROJEKT WYKONAWCZY	
Data:	05.2015	Skala:	1:50, 1:20	Nr umowy: zlecenie
Nr rysunku:		4		

WIDOK Z GÓRY
SZCZEGÓŁ PRZEJŚCIA WYNIESIONEGO
skala 1:50



krawężnik kamienny prosty 15x35cm
podsyпка cementowo-piaskowa gr 3cm
ława z betonu C12/15 z oporem



krawężnik kamienny prosty 15x35cm
podsyпка cementowo-piaskowa gr 3cm
ława z betonu C12/15 z oporem

kostka granitowa czerwona 8/10cm
podbudowa z mieszanki CBGM 0/31,5 klasa C8/10 gr 20cm
podbudowa z mieszanki CBGM 0/11,2 klasa C3/4 gr 20cm

kostka betonowa typ Holland gr. 8cm
podbudowa z mieszanki CBGM 0/31,5 klasa C8/10 gr 20cm
podbudowa z mieszanki CBGM 0/11,2 klasa C3/4 gr 20cm

ZAMAWIAJĄCY: STARA BŁOTNICA 46 26-806 STARA BŁOTNICA		WYKONAWCA: Firma Usługowa MS 26-400 Przysucha, ul. Staszica 32 tel/ fax: 048 675 25 45, mobil: 0 509 024 080 e - mail: smaterek@o2.pl		
AUTORZY	IMIĘ I NAZWISKO	BRANŻA	NR UPRAWNIENI	PODPIS
Projektant	mgr inż. Szymon Maternek	drogi	MAZ/0021/PWOD/07	
Opracował	mgr Łukasz Grzegorzczak			
Temat: Budowa zatoki postojowej przy drodze powiatowej nr 1120W w miejscowości Stara Błotnica				
Nazwa rysunku: SZCZEGÓŁ KONSTRUKCYJNY WYNIESIONEGO PRZEJŚCIA DLA PIESZYCH				
Branża:	Drogowa	Stadium:	PROJEKT WYKONAWCZY	
Data:	05.2015	Skala:	1:50	Nr umowy: zlecenie
Nr rysunku:				3