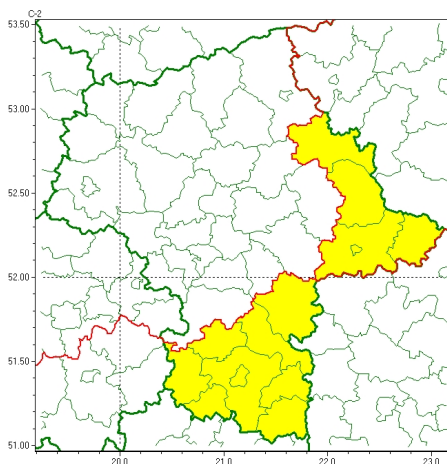




Zasięg ostrzeżeń w województwie

Oblodzenie
2024-01-14 16:11



WOJEWÓDZTWO MAZOWIECKIE OSTRZEŻENIA METEOROLOGICZNE ZBIORCZO NR 25 WYKAZ OBOWIĄZUJĄCYCH OSTRZEŻEŃ o godz. 16:11 dnia 14.01.2024

Zjawisko/Stopień zagrożenia	Oblodzenie/1
Obszar (w nawiasie numer ostrzeżenia dla powiatu)	powiaty: łosicki(9), ostrowski(9), Siedlce(9), siedlecki(9), sokołowski(9)
Ważność	od godz. 17:00 dnia 14.01.2024 do godz. 09:00 dnia 15.01.2024
Prawdopodobieństwo	80%
Przebieg	Prognozuje się zamarzanie mokrej nawierzchni dróg i chodników po opadach deszczu ze mrogiem i mokrego niegu powodujących ich oblodzenie. Temperatura minimalna około -2°C, temperatura minimalna przy gruncie około -4°C.
SMS	IMGW-PIB OSTRZEŻENIA: OBLODZENIE/1 mazowieckie (5 powiatów) od 17:00/14.01 do 09:00/15.01.2024 temp. min. do -2 st., przy gruncie do -4 st., lisko. Dotyczy powiatów: łosicki, ostrowski, Siedlce, siedlecki i sokołowski.
RSO	Woj. mazowieckie (5 powiatów), IMGW-PIB wydał ostrzeżenie pierwszego stopnia o oblodzeniu
Uwagi	Brak.
Zjawisko/Stopień zagrożenia	Oblodzenie/1
Obszar (w nawiasie numer ostrzeżenia dla powiatu)	powiaty: białobrzegi(9), garwoliński(8), kozienicki(9), lipski(11), przysuski(10), Radom(10), radomski(10), szydłowiecki(10), zwoleński(11)
Ważność	od godz. 17:00 dnia 14.01.2024 do godz. 09:00 dnia 15.01.2024
Prawdopodobieństwo	80%



Przebieg	Prognozuje się zamarzanie mokrej nawierzchni dróg i chodników po opadach deszczu ze śniegiem i mokrego śniegu powodujących oblodzenie. Temperatura minimalna około -2°C temperatura minimalna przy gruncie około -5°C .
SMS	IMGW-PIB OSTRZEŻA: OBLODZENIE/1 mazowieckie (9 powiatów) od 17:00/14.01 do 09:00/15.01.2024 temp. min. do -2°C , przy gruncie do -5°C , lisko. Dotyczy powiatów: białobrzeski, garwoliński, kozienicki, lipski, przysuski, Radom, radomski, szydłowiecki i zwoleński.
RSO	Woj. mazowieckie (9 powiatów), IMGW-PIB wydał ostrzeżenie pierwszego stopnia o oblodzeniu
Uwagi	Brak.

Opracowanie niniejsze i jego format, jako przedmiot prawa autorskiego podlega ochronie prawnej, zgodnie z przepisami ustawy z dnia 4 lutego 1994r o prawie autorskim i prawach pokrewnych (dz. U. z 2006 r. Nr 90, poz. 631 z późn. zm.).
Wszelkie dalsze udostępnianie, rozpowszechnianie (przedruk, kopiowanie, wiadomości sms) jest dozwolone wyłącznie w formie dosłownej z bezwzględnym wskazaniem źródła informacji tj. IMGW-PIB.