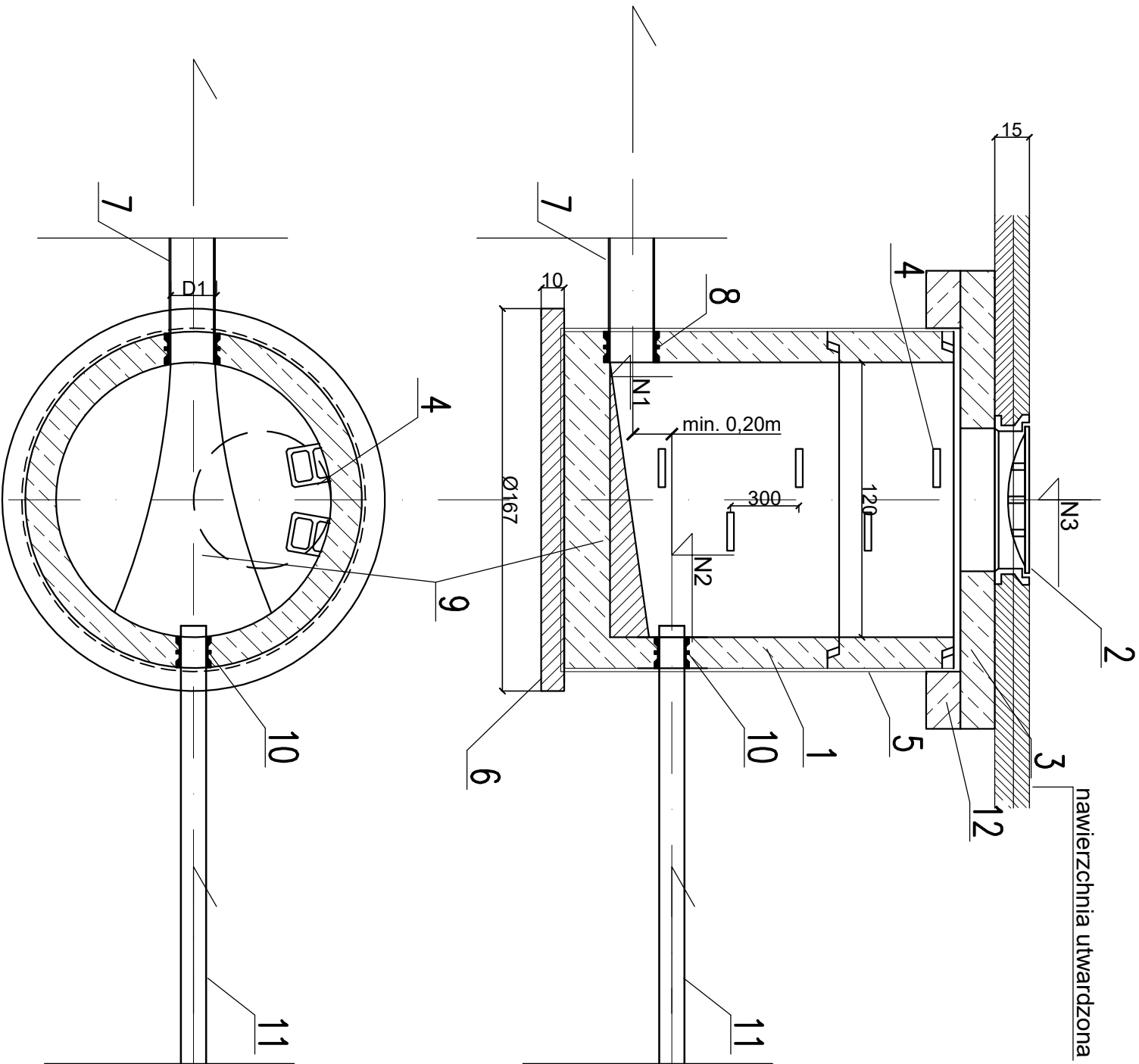


STUDZIENKA ROZPRĘŻNA NA KANALE TŁOCZNYM Ø63x3,8, Ø110x6,6 LUB Ø160X9,5
Z KRĘGÓW BETONOWYCH Ø1200 W TERENIE UTWARDZONYM



OZNACZENIA:

- 1. KRĘGI BETONOWE Ø 1200mm (BETON C35/45)
- 2. WŁAZ ŻELIMNY TYPU CIĘŻKIEGO Ø 600 KL.D400 WG PN-EN 124
- 3. PŁYTA POKRYWOWA NA PIERŚCIEŃ ODCIĄŻAJĄCY Ø2000/600/150
- 4. STOPNIE ZŁAZOWE ŻELIMNE
- 5. IZOLACJA PRZECIWWILGOCIOWA X2
- 6. BETON C8/10
- 7. RURA PVC-U Ø200X5,9 LUB Ø250X7,3
- 8. TULEJA OCHRONNA -PRZEJŚCIE SZCZELNE DLA RURY PVC-U Ø200 LUB Ø250
- 9. KINETA Z BETONU MIN. C50
- 10. TULEJA OCHRONNA -PRZEJŚCIE SZCZELNE DLA RURY PE Ø110 LUB Ø160X9,5
- 11. RURA PE100 PN10 SDR17 Ø110X6,6 LUB Ø160X9,5
- 12. PIERŚCIEŃ ODCIĄŻAJĄCY Ø2000/1500

- N1 - RZĘDNA DNA WYLOTU KAN. GRAWIATACYJNEJ
- N2 - RZĘDNA OSI PRZEWODU TŁOCZNEGO
- N3 - RZĘDNA TERENU

Investor:	GMINA STARA BŁOTNICA STARA BŁOTNICA 46, 26–806 STARA BŁOTNICA		
Jednostka projektowa:	SAFEGE S.A.S. Parc de l'île, 15–27 Rue du Port, 92000 Nanterre, France SAFEGE Oddział w Polsce Al. Jerozolimskie 134, 02–305 Warszawa		
Tytuł opracowania	CZĘŚĆ I Wykonanie dokumentacji projektowo- kosztorysowej budowy sieci kanalizacji sanitarnej wraz z przyłączami do pierwszej studzienki na działce w gminie Stara Błotnica dla miejscowości : Stary Kiełbów, Nowy Kiełbów, Stare Siedlisko (po zachodniej stronie trasy ekspresowej E-7)		
Nazwa i adres obiektu budowlanego:	KANALIZACJA SANITARNA WRAZ Z PRZYŁĄCZAMI I URZĄDZENIAMI INFRASTRUKTURY TECHNICZNEJ DLA MIEJSCOWOŚCI: KIEŁBÓW NOWY, STARY KIEŁBÓW, SIEDLIKO, RYKI, GMINA STARA BŁOTNICA		
Stadium:	PROJEKT WYKONAWCZY		
Nazwa rysunku:	STUDZIENKA ROZPRĘŻNA NA KANALE TŁOCZNYM Ø63x3,5, Ø110x6,6 LUB Ø160x9,5 Z KRĘGÓW BETONOWYCH Ø1200 W TERENIE UTWARDZONYM		
Funkcja:	Imię i nazwisko:	Nr uprawnień:	Podpis:
Projektant:	mgr inż. Wanda Wiśniewska	ST-163/87	
opracował:	Natalia Łyszczek	Instalacyjno-inżynierskiej w zakresie sieci sanitarnych do sporządzenia w sieci wodociągowej i kanalizacyjnych, uzbrojenia, terenu.	
Projektant sprawdzający:	mgr inż. Łukasz Godonski	MAZ/0229/PQS/11 Instalacyjno inżynierskiej, instalacji urządzeń ciepłych, wentylacji, gazowych, wodociągowej i kanalizacyjnych, Nr	
Branża sanitarna	Skala: 1:25	Nr rysunku: 45	Data: 28.04.2017