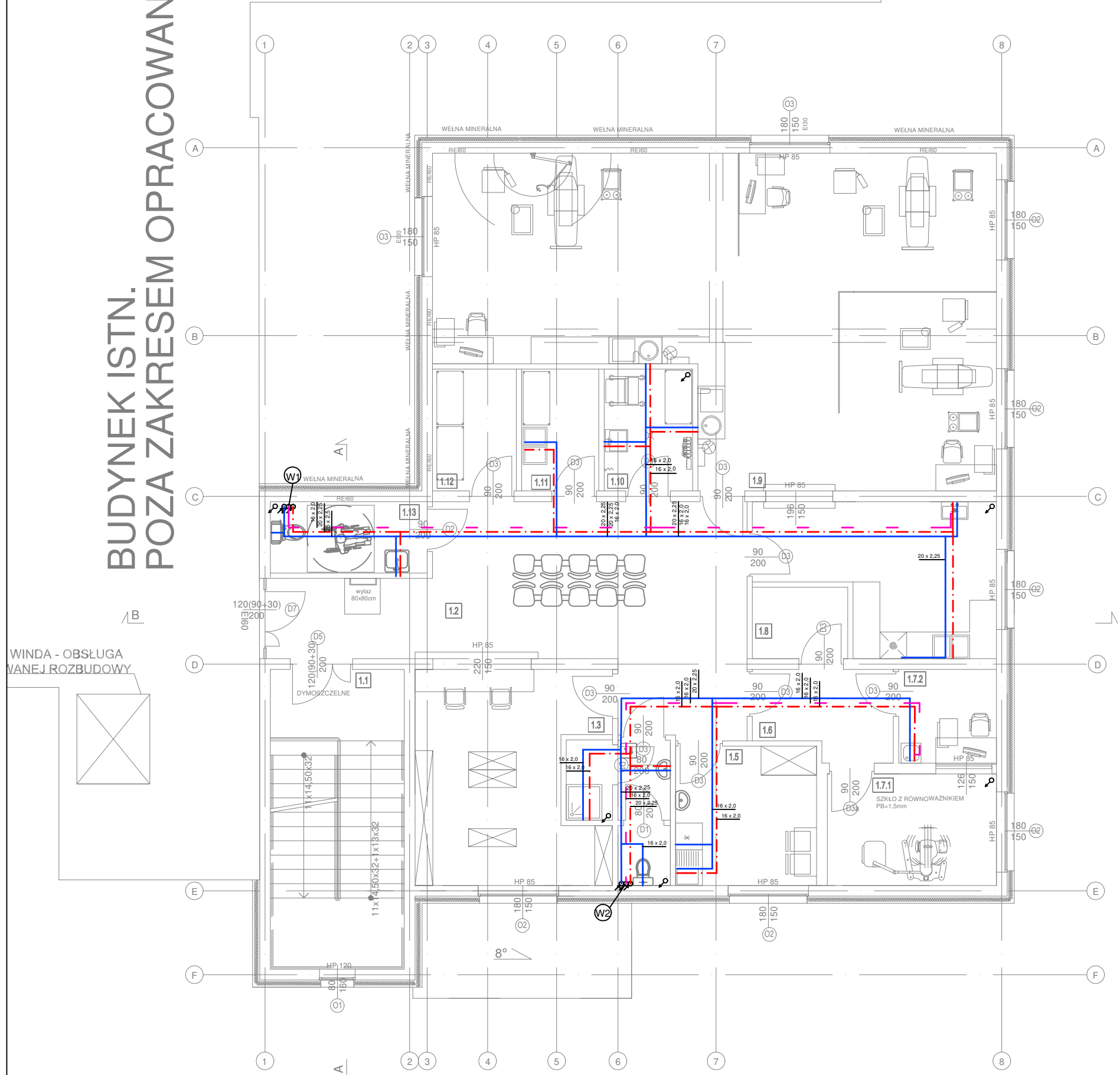


BUDYNEK ISTN.
POZA ZAKRESEM OPRACOWANIA



LEGENDA:

- proj. przewód wody zimnej na cele bytowo-socjalne
- proj. przewód wody ciepłej użytkowej na cele bytowo-socjalne
- proj. przewód cyrkulacji
- proj. pion wodociagowy

UWAGI:

- Dokładna lokalizacja i rodzaj przyborów oraz urządzeń wg. proj. architektonicznego.
- Wszystkie zainstalowane urządzenia i materiału muszą posiadać odpowiednie atesty i dopuczenia.
- Przewody wodociagowe prowadzone będą:
 - w bruzdach ściennych/natynkowo,
 - w posadzce/pod posadzką
 - w przestrzeni sufitu podwieszanego
 - w narożnikach pomieszczeń (obudować)
- Przewody instalacji wody zimnej, CWU, cyrkulacji zaprojektowano z rur PE-RT/AI/PE-RT.
- Przewody kanalizacyjne prowadzone pod stropami należy zabezpieczyć matą akustyczną i obudować.
- Przejścia przez przegrody budowlane wykonać w rurze ochronnej.
- Przy przejściu przez ściany oddzielenia p-poż. zabudować zabezpieczenia przeciwpożarowe:
 - dla rur niepalnych masę ognioochronną
 - dla rur palnych masę ognioochronną dla Dn<Dn32
 - dla rur palnych opaskę ognioochronną/klamrę z opaską ognioochronną dla Dn>Dn32
- Dokładne rzędne oraz trasy prowadzenia przewodów ustalić na etapie montażu w porozumieniu z inwestorem.
- Wszelkie zmiany w projekcie wymagają pisemnej zgody projektanta.
- Wymiary należy sprawdzić na budowie.
- Rozpatrywać łącznie z innymi branżami.
- Projekt stanowi opracowanie łączne i należy go rozpatrywać całościowo.
- Elementy nie ujęte na rysunkach, a ujęte w opisie lub odwrotnie, należy traktować tak jakby były ujęte w obu częściach dokumentacji projektowej.
- Wszystkie podane wymiary, poziomy i specyfikacje należy zweryfikować na budowie przed dokonaniem zamówień.
- Całość prac należy wykonać zgodnie z zasadami sztuki budowlanej, obowiązującymi przepisami sanitarnymi, BHP i PPOŻ, obowiązującymi polskim normami, normami branżowymi, instrukcjami producentów oraz obowiązującymi warunkami wykonania i odbioru robót.
- Do wykorzystania należy stosować materiały i wyroby dopuszczone do obrotu i stosowania w budownictwie na terenie RP i EU, posiadające odpowiednie atesty.

SPIS POMIESZCZEŃ		
NR POM.	NAZWA POMIESZCZENIA	POWIERZCHNIA [m²]
1.1	Klatka schodowa	20,16
1.2	Komunikacja	36,55
1.3	Rejestracja	19,10
1.4	WC/ kabina prysznicowa	5,73
1.5	Pom. scejalne	9,85
1.6	Komunikacja	6,00
1.7.1	Pom. badań RTG	9,77
1.7.2	Sbsługa urządzenia RTG	4,86
1.8	Sterylizatornia	19,24
1.9	Stomatologia	78,59
1.10	Sklad porząd.	5,41
1.11	Magazyn brudny	4,72
1.12	Magazyn czysty	5,12
1.13	WC	5,73
SUMA		230,83

	JN PROJEKT JOANNA NYTKO ul. Szujskiego 23/17, 33-100 Tarnów tel.505 130 696 e-mail:jn.nytko@gmail.com		
TEMAT INWESTYCJI: ROZBUDOWA BUDYNKU SPZOZ W STAREJ BŁOTNICY WRAZ Z INSTALACJAMI WOD KAN., C.O., C.T., WENTYLACJI MECHANICZNEJ, KLIMATYZACJI, ELEKTRYCZNEJ ORAZ ZAGOSPODAROWANIEM TERENU, T.J. MIEJSCA POSTOJOWE, PRZEBUDOWA ZEWNĘTRZEJ INSTALACJI KANALIZACYJNEJ I ELEKTRYCZNEJ, NA DZIAŁCE NR 196/5 W STAREJ BŁOTNICY			
ADRES INWESTYCJI: Dz. nr 196/5, obręb 0001 Stara Błotnica, jedn. ewid. 140104_2, gmina Stara Błotnica			
INWESTOR: Gmina Stara Błotnica Stara Błotnica 46 26-806 Stara Błotnica			
PROJEKTANT:	mgr inż. Marcin Szafarz nr upr. w specj. inst. san. SLK/1939/POOS/07		
OPRACOWAŁ:	mgr inż. Marcin Maik		
SPRAWDZAJĄCY:	mgr inż. Anna Szwengiel-Budzyńska nr upr. w specj. inst. SLK/2784/PWOS/09		
FAZA: projekt wykonawczy		RZUT PIĘTRA - INSTALACJA WODY	
BRANŻA: sanitarna	DATA: 05.2020	SKALA: 1:100	RYS. NR: IS_04