

**PROJEKT BUDOWLANY
MODERNIZACJI SALI GIMNASTYCZNEJ I
ZAPLECZA PRZY SZKOLE PODSTAWOWEJ
W MIEJSCOWOŚCI STARY GÓZD,
GM. STARA BŁOTNICA, POW. BIAŁOBRZESKI**

**Inwestor: Gmina Stara Błotnica
26-806 Stara Błotnica 46**

Opracował:

Grzegorz Lewandowski
inżynier budownictwa lądowego
Upr. bud. § 6 ust. 1 pkt 1 i 2
Nr 79/KL/75

Zawartość opracowania:

1. Opis techniczny.
2. Część rysunkowa.

Opis techniczny

1. Przedmiot opracowania

Przedmiotem opracowania jest projekt modernizacji sali gimnastycznej przy Szkole Podstawowej w miejscowości Stary Gózd, gmina Stara Błotnica.

2. Podstawa opracowania

Zlecenie Inwestora (umowa).

3. Rozwiązanie projektowe

Istniejące drewniane drzwi wejściowe z holu do sali gimnastycznej należy wymienić na aluminiowe pełne, jak również drzwi drewniane z sali gimnastycznej do zaplecza na drzwi aluminiowe pełne. Drzwi drewniane do szatni męskiej i damskiej wymienić na drewniane pełne z ościeżnicami drewnianymi oraz opaskami. Wymiary drzwi jak na wykazie stolarki.

Istniejące grzejniki żeliwne należy wymienić na aluminiowe w projektowanych wnękach w ścianie. Wykonać zgodnie z projektem instalacyjnym.

Betonowe parapety wewnętrzne na sali gimnastycznej należy wymienić na Konglomerat grubości 3cm i długości 2,70m.

Istniejące schody wyjściowe na zewnątrz między ścianami szatni należy obłożyć płytkami ceramicznymi antypoślizgowymi.

Na ścianach i suficie należy zeszkrobać istniejącą farbę i wykonać dwukrotne szpachlowanie oraz malowanie farbami emulsyjnymi o parametrach nie gorszych niż „DULUX”.

Należy zdemontować siatki zabezpieczające okna, istniejące bramki do piłki ręcznej, kosze do koszykówki, drewniane obudowy grzejników oraz drabinki gimnastyczne.

Istniejące posadzki z wykładziny na zapleczu należy rozebrać a następnie wykonać warstwy wyrównujące posadzki z betonu do poziomu istniejącej posadzki w sali gimnastycznej. Następnie wyłożyć wykładzinę typu Tarket granit z wywinięciem 10cm na ściany. Wzór i kolor wykładziny uzgodnić z użytkownikiem.

Istniejącą podłogę z klepki dębowej w sali gimnastycznej należy wycyklinować a następnie przykleić matę z granulatu gumowego grubości 7mm przy pomocy kleju poliuretanowego, następnie wykonać warstwę elastyczną użytkową (wylewka poliuretanowa grubości 2 mm) i wierzchnią (lakier poliuretanowy) tzw. „finish mat”. Po wyschnięciu należy pomalować linie kolorowe boisk do siatkówki, koszykówki i piłki ręcznej. Cokoły należy wykonać z listew drewnianych wysokości 5cm przed wykonaniem wylewki poliuretanowej.

W czasie wykonywania wylewki poliuretanowej należy również pomalować listwy poliuretanem.

4. Wyposażenie sali gimnastycznej

4.1 Bramki do piłki ręcznej aluminiowe z siatką 2m x 3m składane do ściany.

Profil 80cm x 80cm, odległość od ściany 50cm.

Mocowanie bramki w dwóch punktach do podłoża i czterech punktach do ściany na prowadnicach z kształtowników, haczyki teflonowe + siatka na bramki + złącza, śruby i tuleje z pokrywami. Certyfikat bezpieczeństwa „B” zgodnie z normą PN-EN749.

4.2 Tablice do koszykówki na konstrukcji o wysokości 120 cm składane na ścianę.

Wymiary tablicy 105cm x 180cm epoksydowe, obręcz metalowa z siatką uchylną z siłownikami gazowymi o obciążeniu 35 kg.

- 4.3 Słupki do siatkówki aluminiowe + siatka z antenką i regulacją wysokości.
- 4.4 Drabinki gimnastyczne przyścienne drewniane 180cm x 300cm i 90cm x 300cm mocowane do ściany przy pomocy typowych uchwytów.
- 4.5 Siatki ochronne propylenowe na okna: oczka 50mm x 50mm, grubość splotu 3mm. Mocowanie przy pomocy linek oraz karabińczyków teflonowych.
- 4.6 Obudowy grzejników należy wykonać jako drewniane.

Uwaga: wszystkie materiały budowlane i wykończeniowe zastosowane do budowy powinny być dopuszczone do stosowania w budownictwie na podstawie aktualnych świadectw technicznych i norm oraz powinny posiadać aktualne atesty zdrowotne.

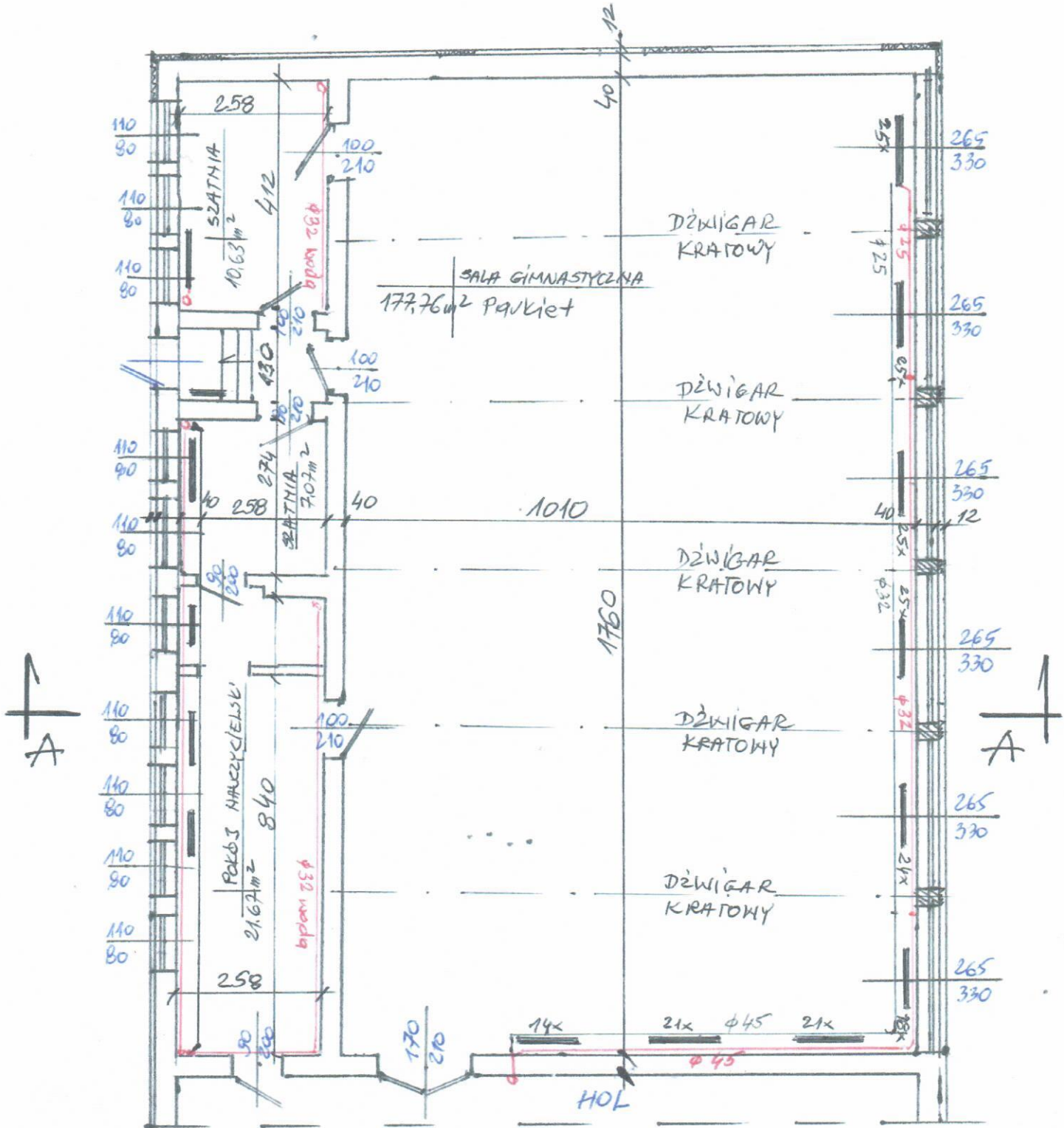
Opracował:

Grzegorz Lewandowski
inżynier-budownictwa lądowego
upr. bud. § 6 ust. 1 pkt 1 i 2
Nr 79/KL/75

INWENTARYZACJA

RZUT PARTERU

1:100



LEGENDA

- $\phi 25 \div 45$ RURY C.O
- $\phi 25 \div 45$ GRZEJNIKI ŻELIŻNA
- 25x Z ILOŚCIĄ ŻEBEREK

AUTOR

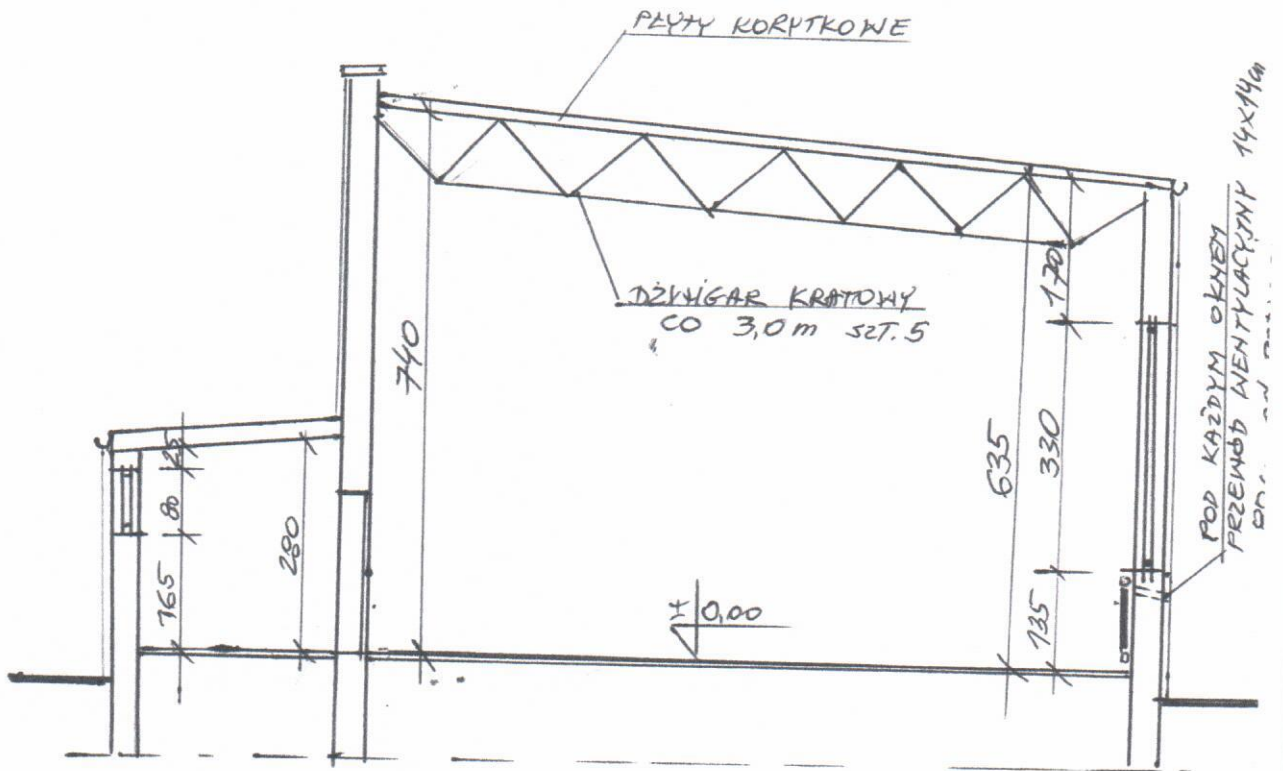
INŻ. G. LEHĄDOWSKI
UPR. NR. 79/KL/75

Grzegorz Lehądowski
Inżynier budowlanicy w zawodzie
upr. bud. § 6 ust. 1 pkt 1 i 2
Nr 79/KL/75

INWENTARYZACJA

PRZEKRÓJ A-A

1/100



AUTOR!

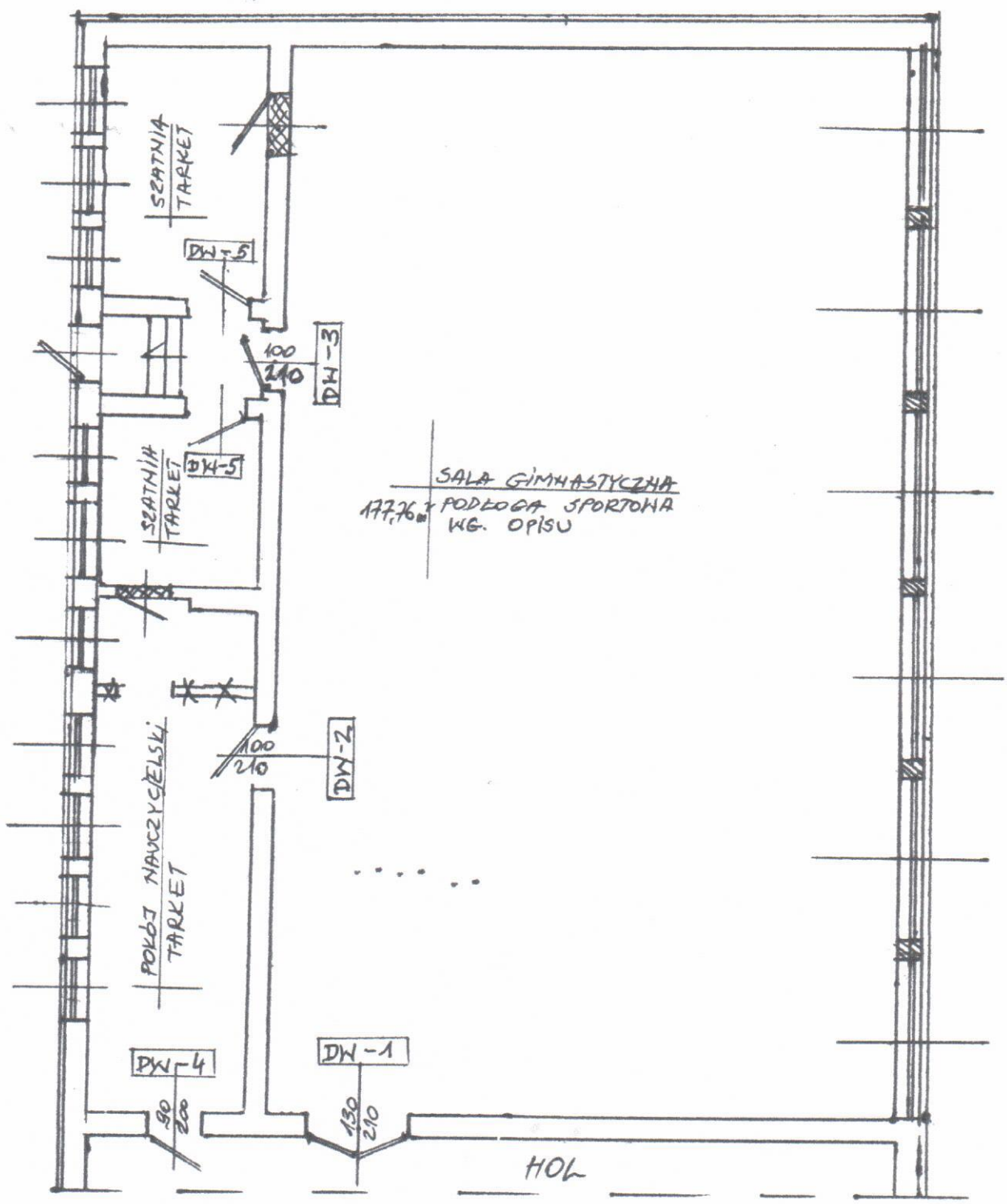
INŻ. G. LEWANDOWSKI
UPR. NR. 79/KLJ

Grzegorz Lewandowski
inżynier budownictwa budowlanego
upr. bud. § 6 ust. 1 pkt 1 i 2
Nr 79/KLJ/75

PROJEKT PODŁÓG

RZUT PARTERU

1:100



SALA GIMNASTYCZNA
177,76 m²
PODŁOGA SPORTOWA
WG. OPISU

LEGENDA:

- ŚCIANY DO ROZEBRANIA
- OTWORY DO ZAMUROWANIA

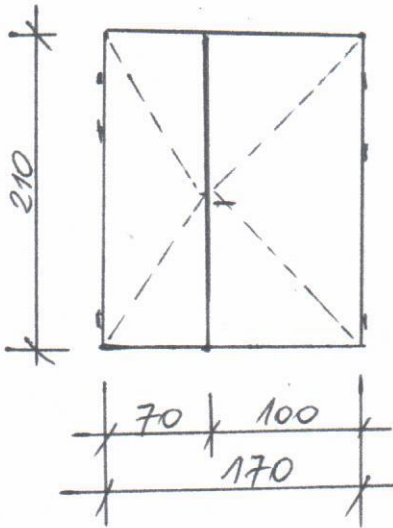
AUTOR

INŻ. G. LEWAND
UPR. NR 79/KL

Grzegorz Lewandowski
inżynier budownictwa lądowego
upr. bud. § 6 ust. 1 pkt 1 i 2
Nr 79/KL/75

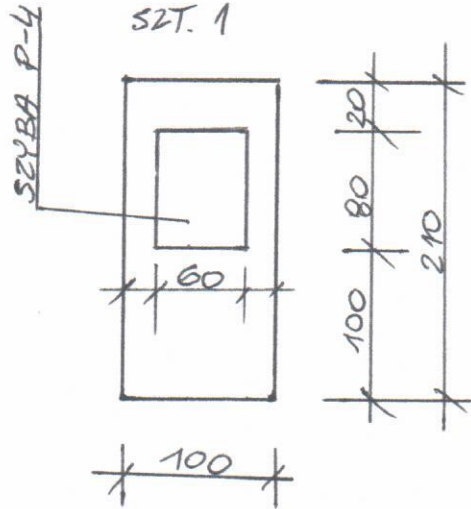
WYKAZ STOLARKI

DW-1
SZT. 1



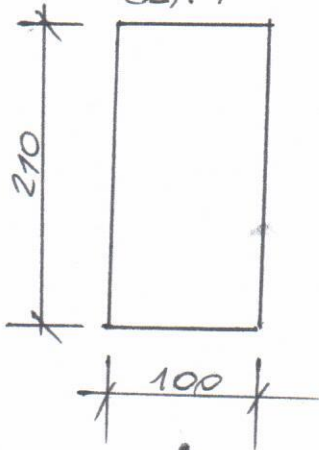
DRZWI ALUMINIOWE PEŁNE

DW-2
SZT. 1



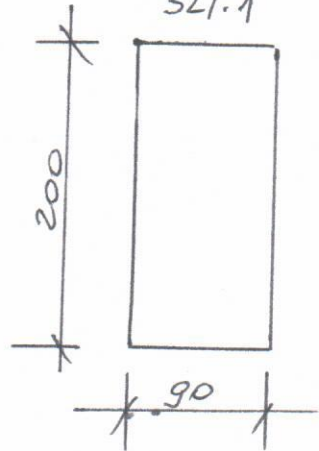
DRZWI ALUMINIOWE SZKLOHE LEWE

DW-3
SZT. 1



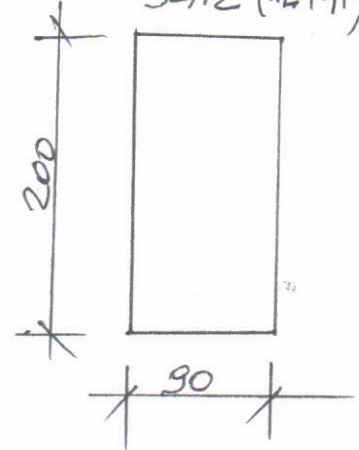
DRZWI ALUMINIOWE PEŁNE

DW-4
SZT. 1



DRZWI ALUMINIOWE PEŁNE

DW-5
SZT. 2 (1L+1P)



DRZWI DREWNIANE PEŁNE

UWAGA:

1. PRZED WYKONANIEM DRZWI NALEŻY SPRAWDZIĆ WYMIARY OTWORÓW W ISTNIEJĄCYCH ŚCIANACH
2. KOLOR DRZWI NALEŻY UZGODNIĆ Z JANESTOREM

AUTOR:

INŻ. G. LEWANDOWSKI
UPR. NR 79/KL/75

Grzegorz Lewandowski
inżynier budownictwa lądowego
upr. bud. 5 6 ust. 1 pkt 1 i 2
Nr 79/KL/75