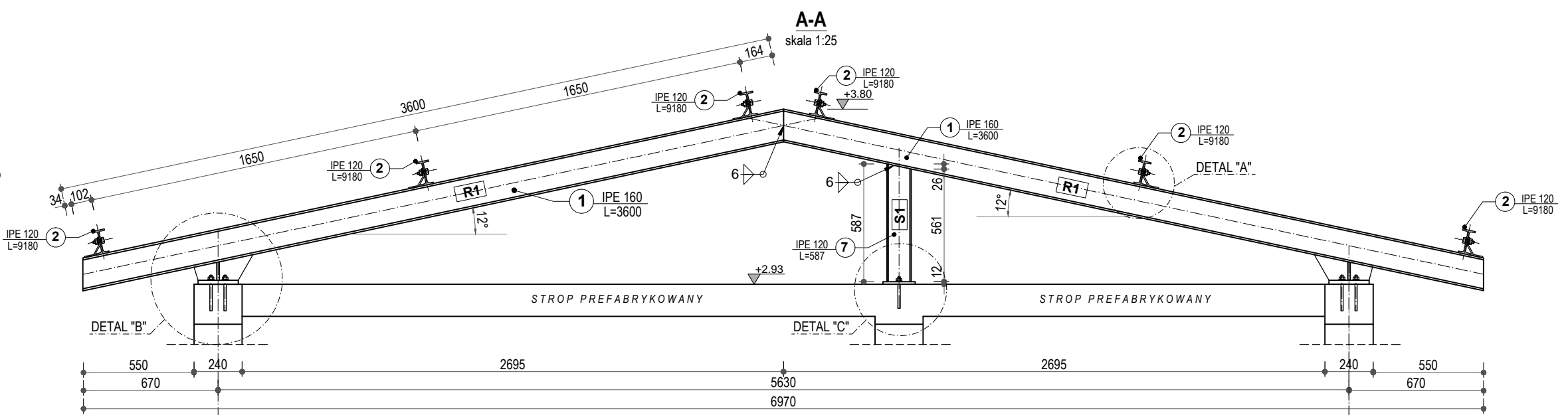
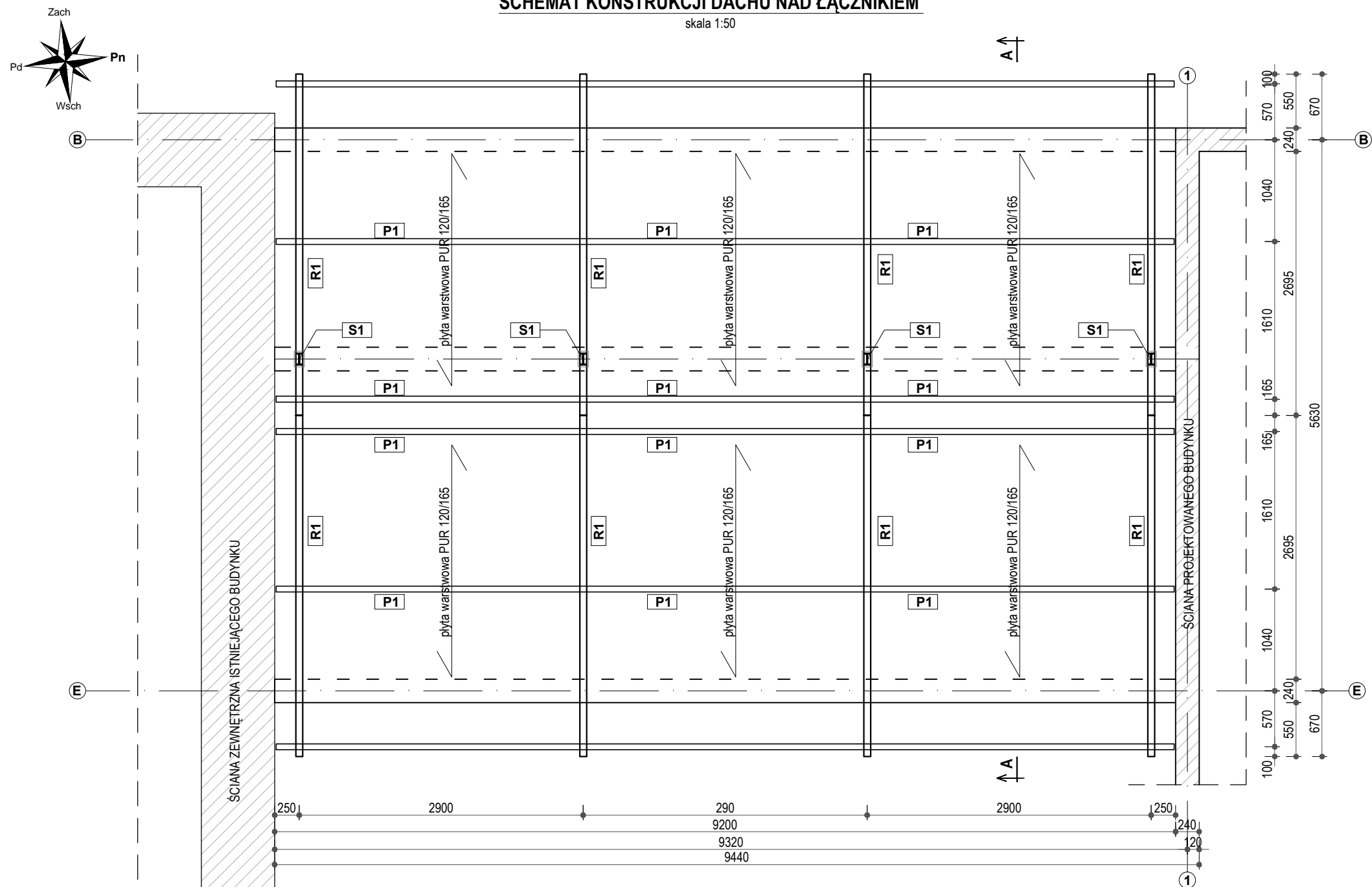


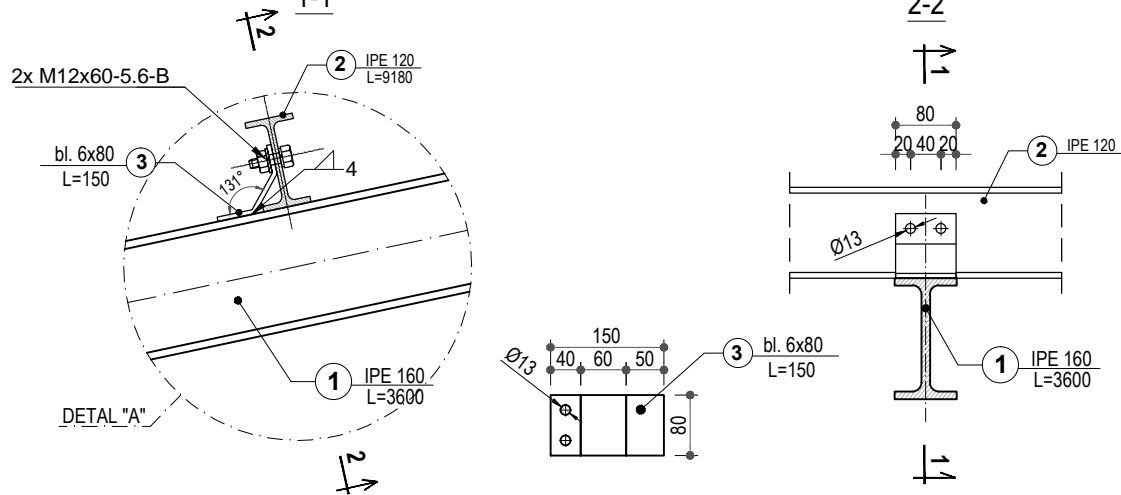
SCHEMAT KONSTRUKCJI DACHU NAD ŁĄCZNIKIEM

skala 1:50



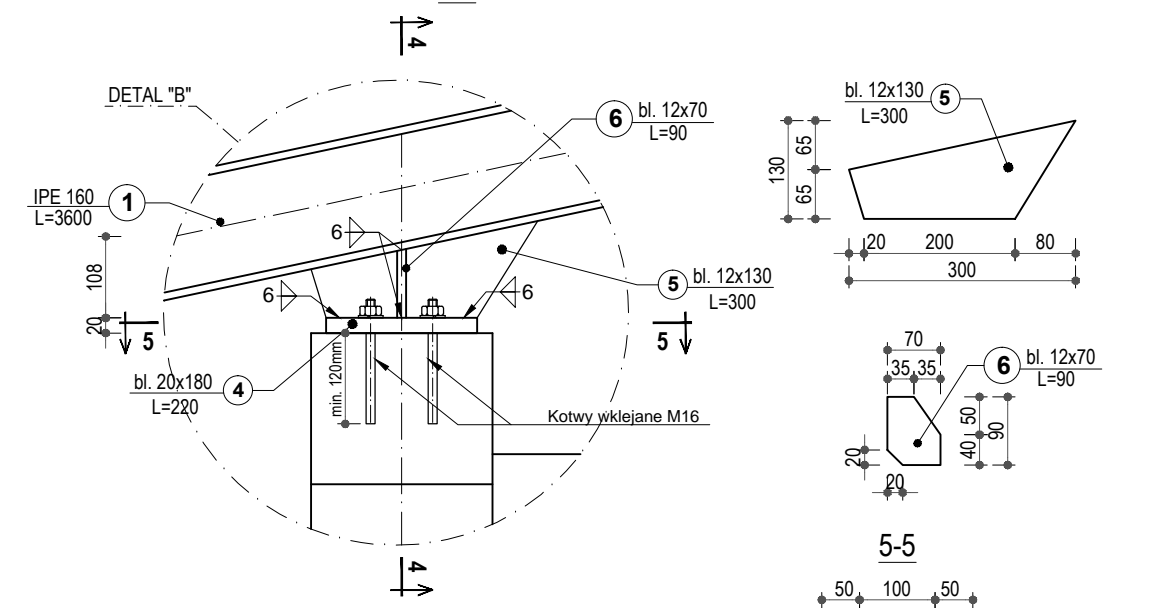
DETAL "A" - POŁĄCZENIE PŁATWI Z RYGLEM

skala 1:10



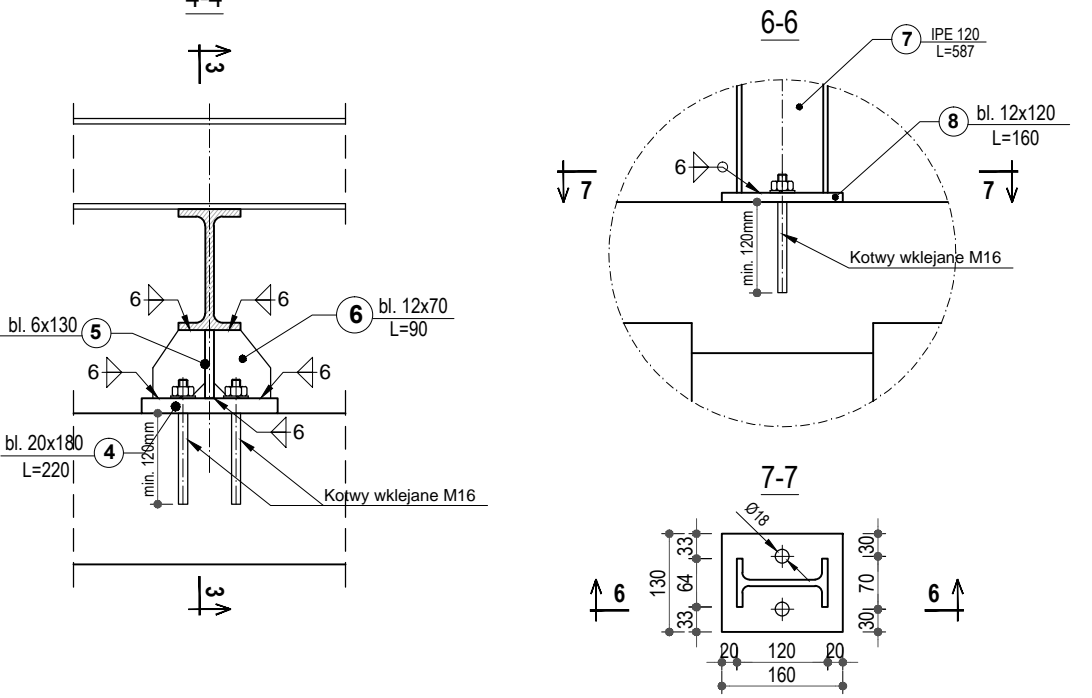
DETAL "B" - OPARCIE RYGŁA NA WIĘNCU

skala 1:10



DETAL "C" - OPARCIE SŁUPA

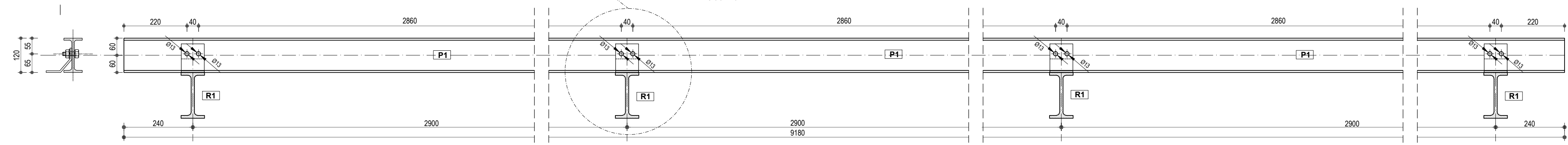
skala 1:10



ZESTAWIENIE ELEMENTÓW KONSTRUKCJI DACHU - NAD ŁĄCZNIKIEM						
NR	SORTYMENT	DŁUGOŚĆ [m]	CIĘŻAR JEDN. [kg/m]	CIĘŻAR SZTUKI [kg]	IŁOŚĆ [szt.]	CIĘŻAR CAŁKOWITY [kg]
1	IPE 160	3,600	15,8	56,880	8	455,040
2	IPE 120	9,180	10,4	95,472	6	572,832
3	bl. 6x80	0,150	3,768	0,565	24	13,565
4	bl. 20x180	0,200	28,260	5,652	8	45,216
5	bl. 12x130	0,300	12,246	3,674	8	29,390
6	bl. 12x70	0,090	6,594	0,593	8	4,748
7	IPE 120	5,900	10,4	61,360	4	245,440
8	bl. 12x130	0,160	12,246	1,959	4	7,837
MASA CAŁKOWITA KONSTRUKCJI						1374,068
						[kg]

DETAL "A" PŁATEW P1, szt.6

skala 1:20



STAL: S235JR
ELEKTRODY: ER 1.46
SPOINY NIEOPISANE:
- CZOŁOWA a=g cięższego z łączonych elementów
- PACHWINOWA a=0,7g cięższego z łączonych elementów

- UWAGI:**
1. Dopuszcza się zmianę gatunku stali na stal o parametrach niegorszych niż założona w projekcie.
 2. Wszystkie nieopisane spoiny wykonać jako:
- pachwinowe o grubości równej 0,7 grubości cięższego z łączonych elementów
- czolowe o grubości cięższego z łączonych elementów
Stosować spoiny konstrukcyjne o gr. nie mniejszej niż 3,0mm.
 3. Zabezpieczenia elementów stalowych antykorozyjne i przeciwnie do R 30 wg opisu technicznego.
 4. Wymiary elementów sprawdzić na budowie.
 5. Przed zamówieniem elementów należy sprawdzić wszystkie wykazy (zestawienie).
 6. Wszystkie wymiary podano w mm.

<p>"KOLPROJEKT" Biuro Projektowe 25-516 Kielce ul. Nowy Świat 52 e-mail: kolprojekt.pracownia@interia.pl</p>	
PROJEKT:	Rozbudowa budynku Szkoły Podstawowej o Salę gimnastyczną wraz z pomieszczeniami towarzyszącymi i łącznikiem oraz rozbudowa kotłowni olejowej
ADRES:	Stare Siekluki, gm. Stara Blotnica, działka nr ewid. 157
INWESTOR:	Gmina Stara Blotnica
TYTUŁ RYS:	KONSTRUKCJA DACHU - ŁĄCZNIK
BRANŻA:	KONSTRUKCJA
DATA:	11.2015
PODPIS:	
SKALA:	1:50
PROJEKTOWAŁ:	inż. Krzysztof Oleś uprawnienia: SWK/0019/POOK/08 specjalność: konstrukcyjno-budowlana
SPRAWDZIŁ:	mgr inż. Witold Korus uprawnienia: KL-164/89 specjalność: konstrukcyjno-budowlana
OPRACOWAŁ:	mgr inż. Krystian Kukla
NUMER RYS:	K19