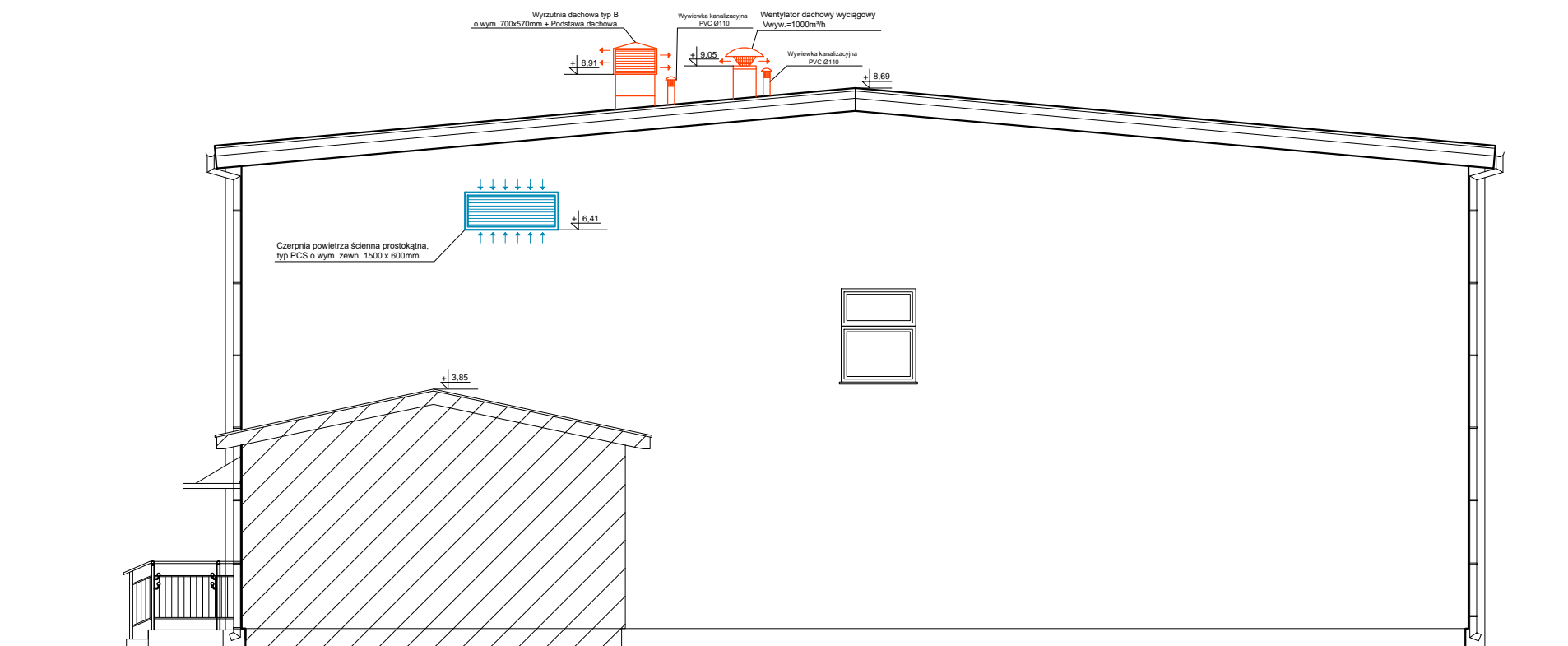


ELEWACJA POŁUDNIOWA - INST. WENT. MECH.


skala 1:100



UWAGI:

Przy montażu wentylatora dachowego należy kierować się wytycznymi jego producenta.

Wszelkie niejasności należy konsultować z projektantem.

		"KOLPROJEKT" Biuro Projektowe 25-516 Kielce ul. Nowy Świat 52 e-mail: kolprojekt.pracownia@interia.pl		
PROJEKT :	Rozbudowa budynku Szkoły Podstawowej o salę gimnastyczną wraz z pomieszczeniami towarzyszącymi i łącznikiem oraz rozbudowa kotłowni olejowej			
ADRES :	Stare Siekluki, gm. Stara Błotnica, działka nr ewid. 157			
INWESTOR :	Gmina Stara Błotnica			
TYTUŁ RYS :	ELEWACJA POŁUDNIOWA - INST. WENT. MECH.			
BRANŻA :	INSTALACJE SANITARNE	DATA :	PODPIS :	SKALA :
PROJEKTOWAŁ :	tech. bud. Andrzej Kwiecień uprawnienia: 51/79 <i>w specjalności instalacyjnej (sieci i instalacje sanitarne)</i>	11.2015		1:100
SPRAWDZIŁA :	mgr inż. Małgorzata Łysiak-Kowalczyk uprawnienia: SWK/0040/PWOS/10 <i>w specjalności instalacyjnej (sieci, instalacje i urządzenia ciepłote)</i>	11.2015		NUMER RYS.:
OPRACOWAŁ :	mgr inż. Paweł Oleś	11.2015		IS18