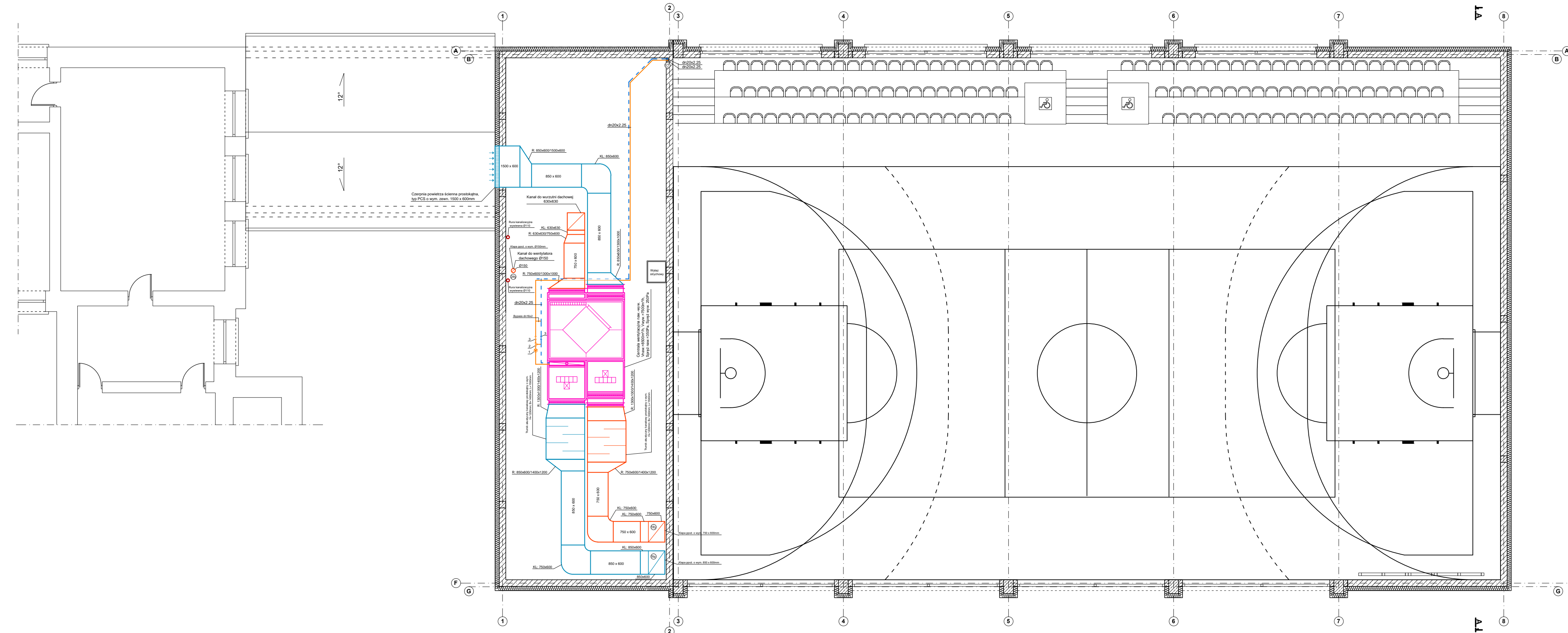


RZUT STRYCHU - INST. WENT. MECH.

skala 1:100



LEGENDA:

- - projektowane przewody nawiewne
- - projektowane przewody wywiewne
- - projektowane przewody zasilania instalacji c.t.
- - projektowane przewody powrotu z instalacji c.t.

dn20x2.25 - średnica przewodów zasilania i powrotu z instalacji c.t.

(1Na) - piony wentylacyjne (nawiewne)

(1Wy) - piony wentylacyjne (wywiewne)

KL - kolano 90°

R - redukcja przekroju

1 - Pompa obiegowa dla nagrzewnicy wodnej, typ 25P0r30c

2 - Zawór trójdrogowy DN20

3 - Zawór odcinający kulowy DN20

UWAGI:

Kanały wentylacyjne domierzyć na miejscu budowy.

Przy montażu centrali wentylacyjnej należy kierować się wytycznymi jej producenta.

Ze względu na utrudniony dostęp do poddasza nieużytkowego, montaż centrali wentylacyjnej, przewiduje się w częściach.

Przewody zasilania i powrotu z instalacji c.t. należy prowadzić na powierzchni stropu.

Wszelkie niejasności należy konsultować z projektantem.

"KOLPROJEKT" Biuro Projektowe
25-516 Kielce ul. Nowy Świat 52
e-mail: kolprojekt.pracownia@interia.pl

PROJEKT: Rozbudowa budynku Szkoły Podstawowej o salę gimnastyczną wraz z pomieszczeniami towarzyszącymi i łącznikiem oraz rozbudowa kotłowni olejowej

ADRES: Stare Siedluki, gm. Stara Błotnica, działka nr ewid. 157

INWESTOR: Gmina Stara Błotnica

TYTUŁ RYS: **RZUT STRYCHU - INST. WENT. MECH.**

BRANŻA: INSTALACJE SANITARNE DATA: 11.2015 PODPIS: SKALA: 1:100

PROJEKTOWAŁ: **mgr inż. Andrzej Kwiecień** uprawnia: 51/79 w specjalności instalacyjnej (sieci i instalacje sanitarne)

SPRAWDZIŁ: **mgr inż. Jarosław Markiton** uprawnia: 377/01 w specjalności instalacyjnej (sieci i instalacje sanitarne)

OPRACOWAŁ: **mgr inż. Paweł Oleś** 11.2015

NUMER RYS.: **IS15**