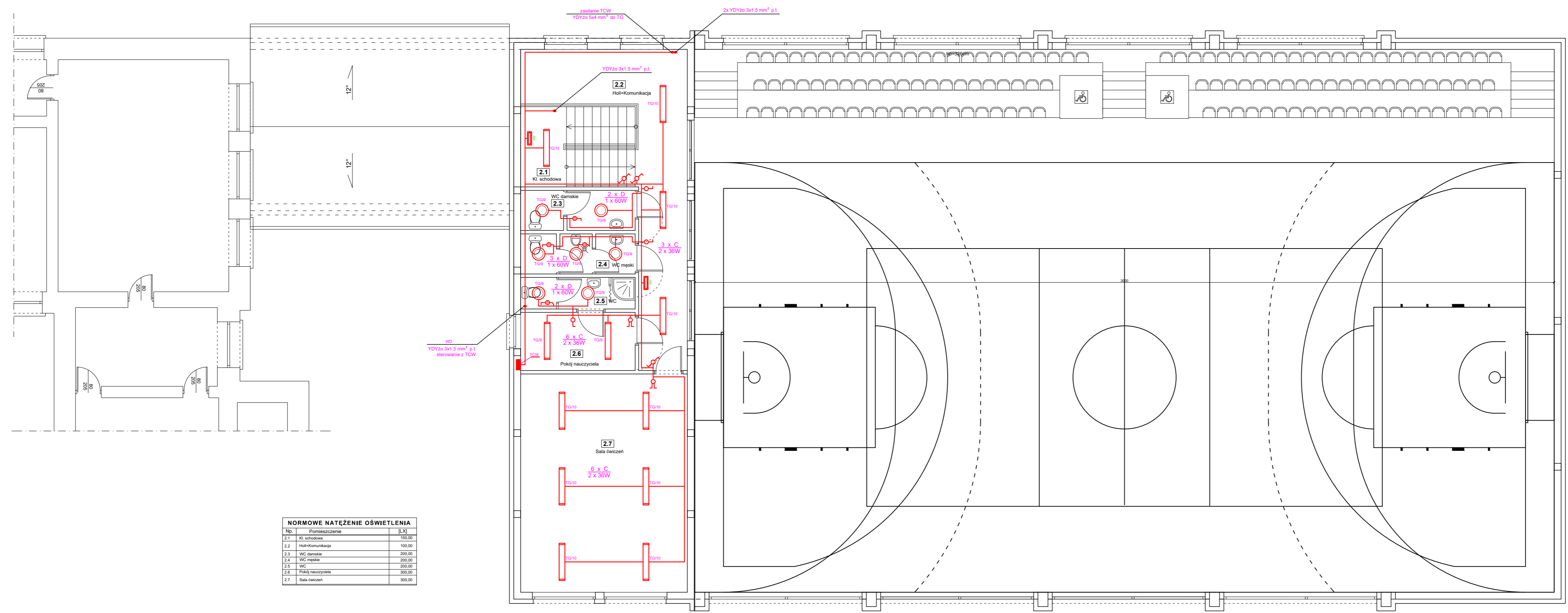
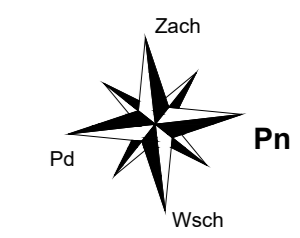


RZUT PIĘTRA

skala 1:100



- OZNACZENIA**
- TABLICA GŁÓWNA "TG"
 - OPIS OBWODU ZASILANIA
 - NUMER OBWODU
 - TG - TABLICA GŁÓWNA
 - TCW - TABLICA CENTRALI WENTYLACJI
 - WD - WENTYLATOR DACHOWY
 - ⚡ - ŁĄCZNIK ŚWIECZNIKOWY DWUBIEGUNOWY P/T IP-20
 - ⚡ - ŁĄCZNIK ŚWIECZNIKOWY JEDNOBIEGUNOWY P/T IP-20
 - ⚡ - ŁĄCZNIK ŚWIECZNIKOWY JEDNOBIEGUNOWY P/T IP-44
 - ⚡ - ŁĄCZNIK SCHODOWY P/T IP-20

- OZNACZENIA OPRAW**
- A - NAŚWIETLACZ SZEROKOOSTRMIENIOWY 1x250W, IP65 NP. POWERLUG2
 - B - OPRAWA ŚWIETŁŁÓWKOWA 2x36W T8, IP 54 NP. LATTE IP54
 - C - OPRAWA ŚWIETŁŁÓWKOWA 2x36W T8, IP 40 NP. LATTE
 - D - PLAFONIERA 60W, A60/E27, IP66 NP. MODENA
 - E - PLAFONIERA 60W, A60/E27, IP66 NP. MODENA MINI
 - AW - OPRAWA AWARYJNO-EWAKUACYJNA 8W T5, IP 42, 230v NP. STAR

SYSTEM OCHRONY PRZECIWPORAŻENIOWEJ
SAMOCZYNNIE WYŁĄCZENIE ZASILANIA
UKŁAD TN-C-S DO ZŁĄCZA ZKP
UKŁAD TN-S INSTALACJE WEWNĘTRZNE

NORMOWE NATĘŻENIE OŚWIETLENIA

Np.	Pomieszczenie	[LX]
2.1	Kl. schodowa	150,00
2.2	Hol+Kommunikacja	100,00
2.3	WC damskie	200,00
2.4	WC męskie	200,00
2.5	WC	200,00
2.6	Pokój nauczyciela	300,00
2.7	Sala ćwiczeń	300,00

- LEGENDA:**
- istniejące ściany przeznaczone do wyburzenia
 - zamurowania istniejących ścian
 - nowoprojektowane ściany

"KOLPROJEKT" Biuro Projektowe
25-516 Kielce ul. Nowy Świat 52
e-mail: kolprojekt.pracownia@interia.pl

PROJEKT : Rozbudowa budynku Szkoły Podstawowej o Salę gimnastyczną wraz z pomieszczeniami towarzyszącymi i łącznikiem oraz rozbudowa o kotłownię olejową

ADRES : Stare Siekiutki, gm. Stara Błotnica, działka nr ewid. 157

INWESTOR : Gmina Stara Błotnica

TYTUŁ RYS : RZUT PIĘTRA - INSTALACJE OŚWIETLENIA

BRANŻA:	ELEKTRYKA	DATA:	PODPIS:	SKALA:
PROJEKTOWAŁ:	Jarosław Fąfara uprawnienia: KL - 189/90 specjalność: urządzenia sieci i instalacje elektryczne	11.2015		1:100
SPRAWDZIŁ:	mgr inż. Krzysztof Gil uprawnienia: SWK/0104/POOE/08 specjalność: urządzenia sieci i instalacje elektryczne	11.2015		NUMER RYS.: E-5