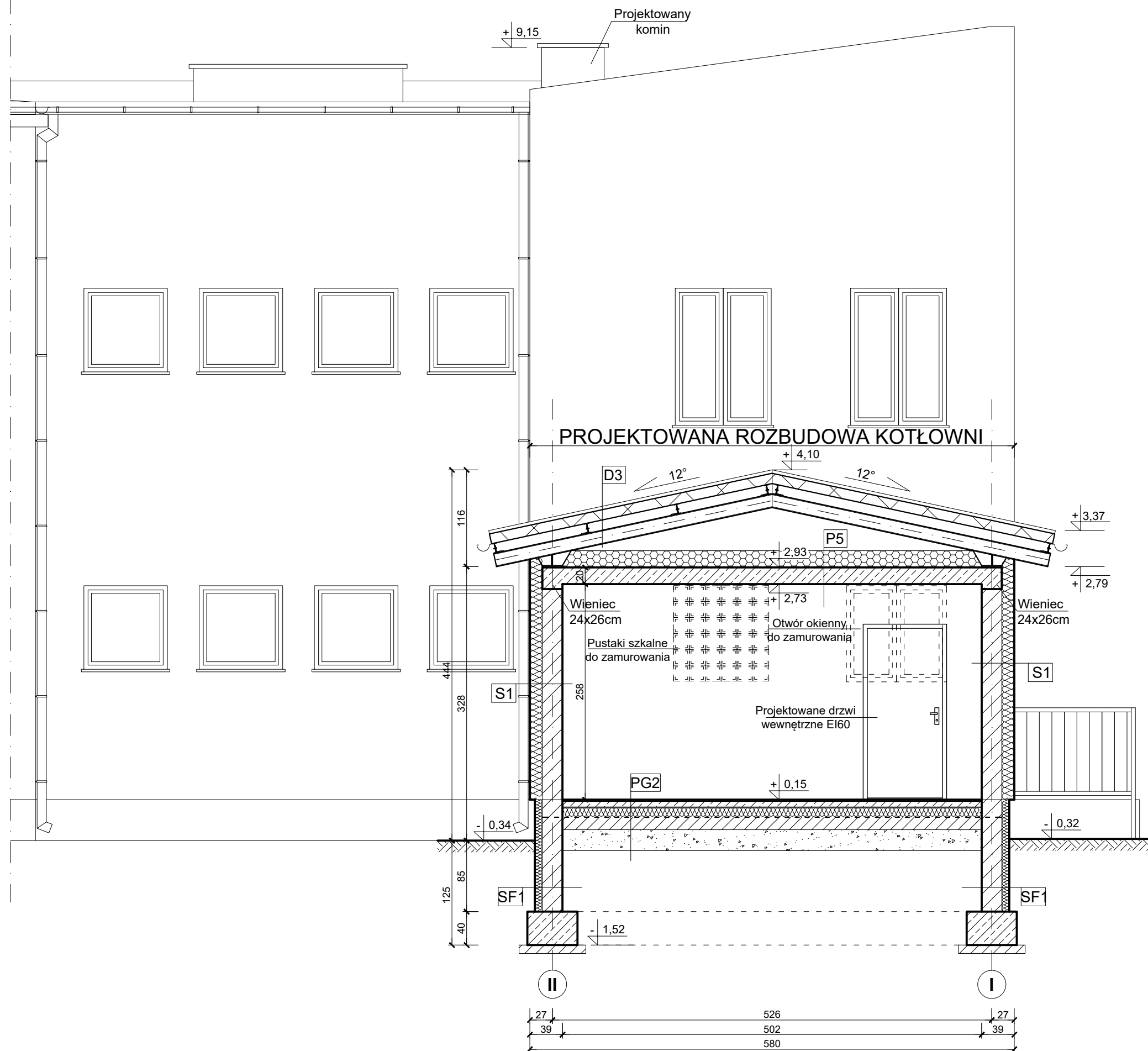


ISTNIEJĄCY BUDYNEK SZKOŁY PODSTAWOWEJ

PRZEKRÓJ D-D
skala 1:50



D3 DACH	płyta warstwowa 12/16,5cm (z rdzeniem poliuretanowym) płatwie stalowe IPE-120 dźwigar dachowy IPE-160
----------------	--

P5 STROP PARTER-kotłownia	wełna mineralna $\leq 0,033$ 25cm folia izolacyjna strop sprężony 20cm tynk cem-wap 1,5cm
----------------------------------	--

S1 ŚCIANA ZEWN. NOŚNA	tynk cienkowarstwowy 0,5cm styropian EPS $\leq 0,031$ 15cm bloczek gazobetonowy 24cm tynk cem-wap 1,5cm
------------------------------	--

SF1 ŚCIANA FUNDAMENTOWA	izolacja przeciwwilgociowa styropian XPS $\leq 0,035$ 12cm bloczki betonowe 24cm izolacja przeciwwilgociowa
--------------------------------	--

PG2 POSADZKA NA GRUNCIE	terakota wylewka betonowa zbr. 7cm styropian EPS $\leq 0,036$ 12cm 2 x papa termozgrzewalna beton B15 (C12/15) 15cm piasek zagęszczony 30cm
--------------------------------	--

 "KOLPROJEKT" Biuro Projektowe 25-516 Kielce ul. Nowy Świat 52 e-mail: kolprojekt.pracownia@interia.pl	
PROJEKT :	Rozbudowa budynku Szkoły Podstawowej o Salę gimnastyczną wraz z pomieszczeniami towarzyszącymi i łącznikiem oraz rozbudowa kotłowni olejowej
ADRES :	Stare Siekluki, gm. Stara Błotnica, działka nr ewid. 157,(obręb 0018 Siekluki)
INWESTOR :	Gmina Stara Błotnica
TYTUŁ RYS :	PRZEKRÓJ D-D
BRANŻA :	ARCHITEKTURA
PROJEKTOWAŁ :	mgr inż. arch. Roman Mirowski uprawnienia: 215/KL/72 specjalność: architektoniczna
SPRAWDZIŁA :	mgr inż. arch. Bożena Członkowska uprawnienia: 304/Wa/72 specjalność: architektoniczna
DATA :	11.2015
PODPIS :	
SKALA :	1:50
NUMER RYS.:	A7