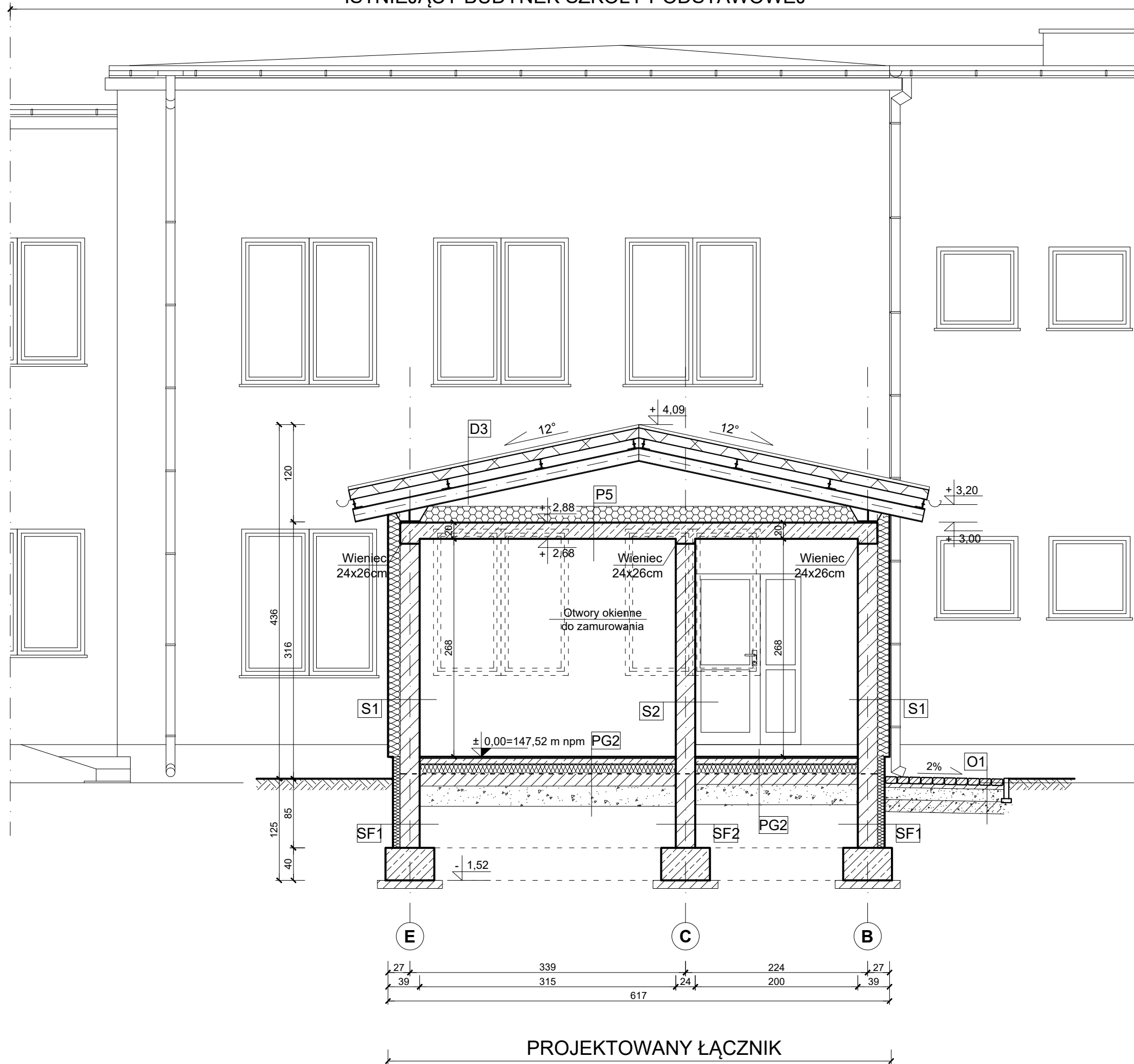


ISTNIEJĄCY BUDYNEK SZKOŁY PODSTAWOWEJ

PRZEKRÓJ C-C  
skala 1:50



<b>D3 DACH</b>	płyta warstwowa 12/16,5cm (z rdzeniem poliuretanowym) płatwie stalowe IPE-120 dźwigar dachowy IPE-160
<b>P5 STROP PARTER-łącznik</b>	wełna mineralna ≤0,033 25cm folia izolacyjna strop sprężony 20cm tynk cem-wap 1,5cm
<b>S1 ŚCIANA ZEW. NOŚNA</b>	tynk cienkowarstwowy styropian EPS ≤0,031 15cm bloczek gazobetonowy 24cm tynk cem-wap 1,5cm
<b>SF1 ŚCIANA FUNDAMENTOWA</b>	izolacja przeciwwilgociowa styropian XPS ≤0,035 12cm bloczki betonowe 24cm izolacja przeciwwilgociowa
<b>S2 ŚCIANA WEW. NOŚNA</b>	tynk cem-wap 1,5cm bloczek gazobetonowy 24cm tynk cem-wap 1,5cm
<b>SF2 ŚCIANA FUNDAMENTOWA</b>	izolacja przeciwwilgociowa bloczki betonowe 24cm izolacja przeciwwilgociowa
<b>PG2 POSADZKA NA GRUNCIE</b>	terakota wylewka betonowa zbr. 7cm styropian EPS ≤0,036 12cm 2 x papa termozgrzewalna beton B15 (C12/15) 15cm piasek zagęszczony 30cm
<b>O1 NAWIERZCHNIA CHODNIKOWA</b>	kostka brukowa 8cm podsypka cem-piaskowa 5cm kruszywo lamane stabilizowane mechanicznie 15cm piasek stabilizowany cementem 15cm zagęszczony podłoże naturalne

 "KOLPROJEKT" Biuro Projektowe 25-516 Kielce ul. Nowy Świat 52 e-mail: kolprojekt.pracownia@interia.pl	
PROJEKT :	Rozbudowa budynku Szkoły Podstawowej o Salę gimnastyczną wraz z pomieszczeniami towarzyszącymi i łącznikiem oraz rozbudowa kotłowni olejowej
ADRES :	Stare Siekluki, gm. Stara Błotnica, działka nr ewid. 157,(obręb 0018 Siekluki)
INWESTOR :	Gmina Stara Błotnica
TYTUŁ RYS :	<b>PRZEKRÓJ C-C</b>
BRANŻA :	ARCHITEKTURA
PROJEKTOWAŁ :	mgr inż. arch. Roman Mirowski uprawnienia: 215/KL/72 specjalność: architektoniczna
SPRAWDZIŁA :	mgr inż. arch. Bożena Członkowska uprawnienia: 304/Wa/72 specjalność: architektoniczna
DATA :	11.2015
PODPIS :	
SKALA :	1:50
NUMER RYS.:	<b>A6</b>