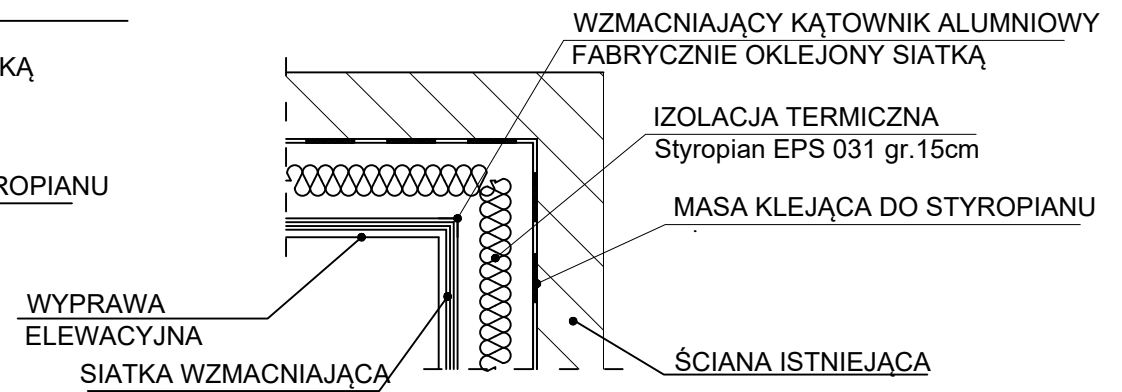
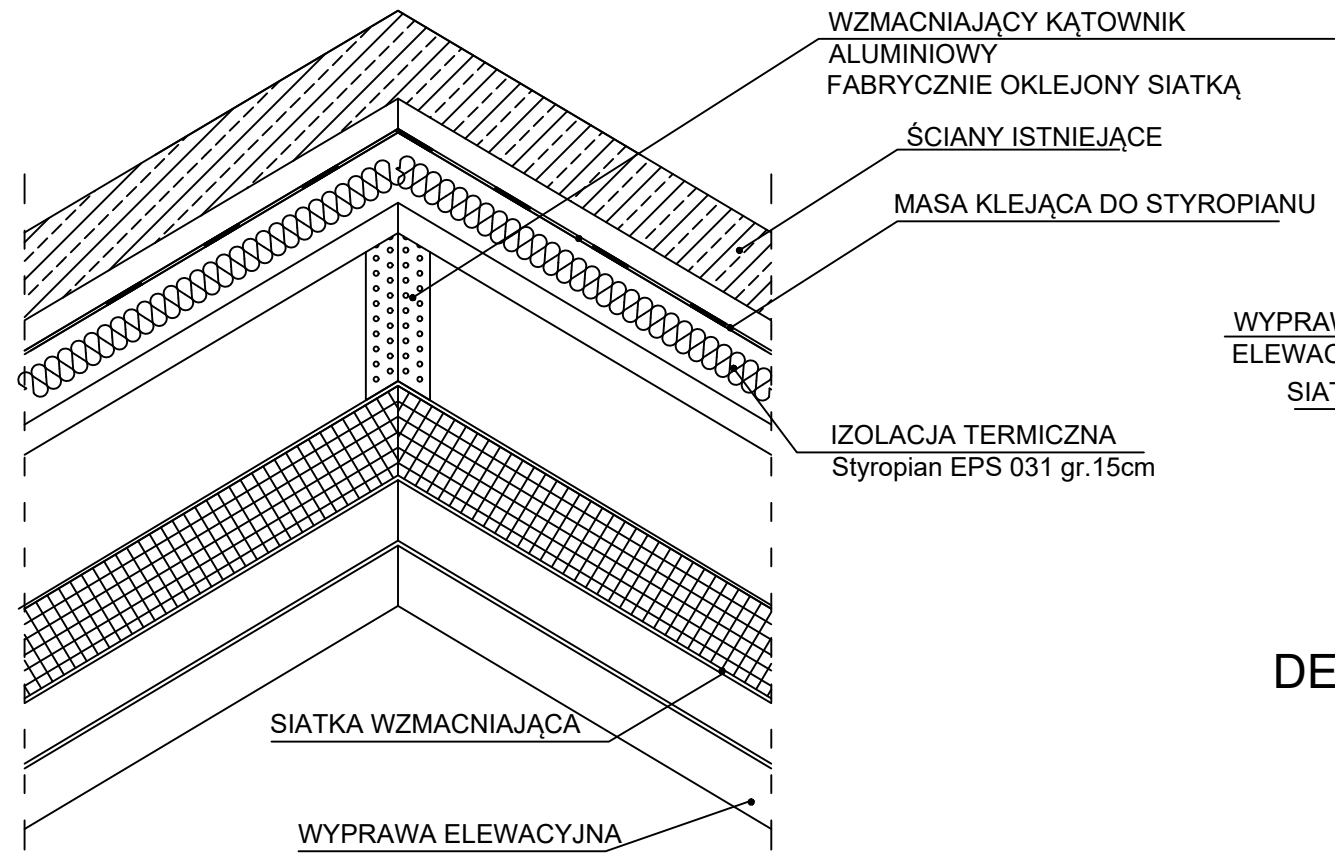
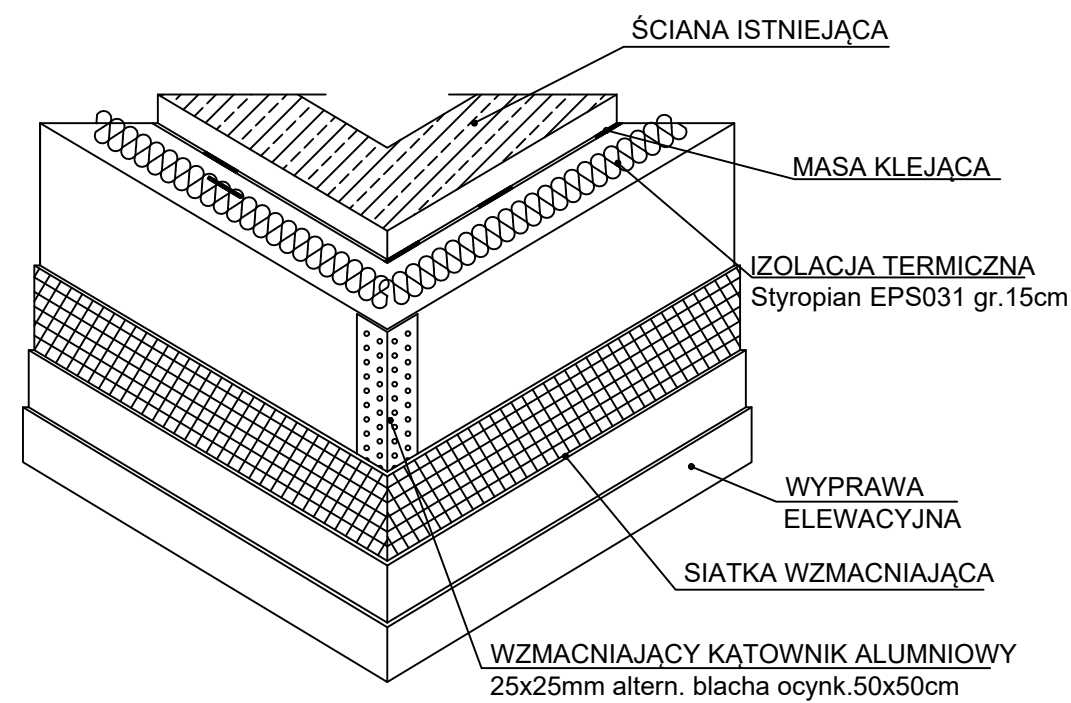
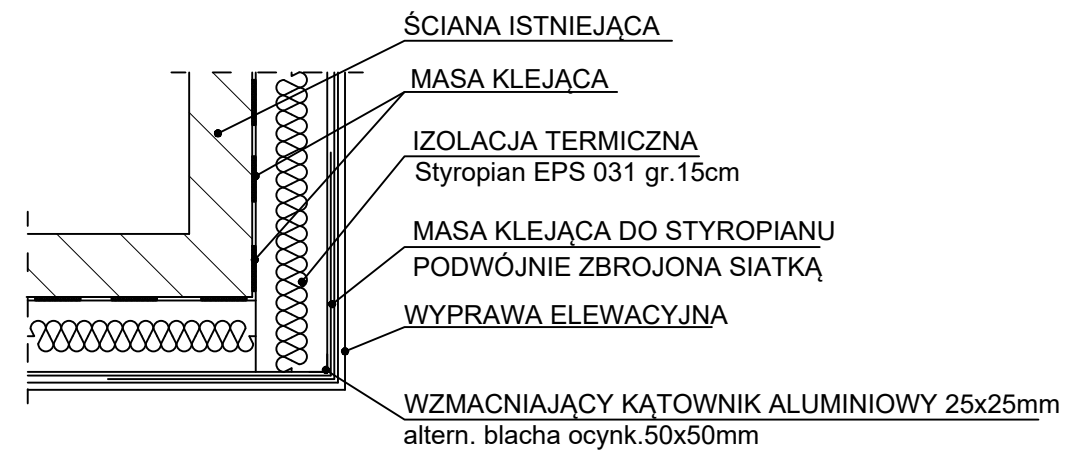


DETAL DOCIEPLENIA WKŁĘSŁEJ KRAWĘDZI BUDYNKU



DETAL DOCIEPLENIA NAROŻNIKA BUDYNKU



"KOLPROJEKT" Biuro Projektowe
25-516 Kielce ul. Nowy Świat 52
e-mail: kolprojekt.pracownia@interia.pl

PROJEKT :	Rozbudowa budynku Szkoły Podstawowej o Salę gimnastyczną wraz z pomieszczeniami towarzyszącymi i łącznikiem oraz rozbudowa kotłowni olejowej			
ADRES :	Stare Siekluki, gm. Stara Błotnica, działka nr ewid. 157 (obręb 0018 Siekluki)			
INWESTOR :	Gmina Stara Błotnica			
TYTUŁ RYS :	DETALY DOCIEPLENIOWE			
BRANŻA :	ARCHITEKTURA	DATA :	PODPIS :	SKALA :
PROJEKTOWAŁ :	mgr inż. arch. Roman Mirowski uprawnienia: 215/KL/72 specjalność: architektoniczna	11.2015		
SPRAWDZIŁA :	mgr inż. arch. Bożena Członkowska uprawnienia: 304/Wa/72 specjalność: architektoniczna	11.2015		
				NUMER RYS.: A21